

CONDITIONS OF USE FOR THIS PDF

The images contained within this PDF may be used for private study, scholarship, and research only. They may not be published in print, posted on the internet, or exhibited. They may not be donated, sold, or otherwise transferred to another individual or repository without the written permission of The Museum of Modern Art Archives.

When publication is intended, publication-quality images must be obtained from SCALA Group, the Museum's agent for licensing and distribution of images to outside publishers and researchers.

If you wish to quote any of this material in a publication, an application for permission to publish must be submitted to the MoMA Archives. This stipulation also applies to dissertations and theses. All references to materials should cite the archival collection and folder, and acknowledge "The Museum of Modern Art Archives, New York."

Whether publishing an image or quoting text, you are responsible for obtaining any consents or permissions which may be necessary in connection with any use of the archival materials, including, without limitation, any necessary authorizations from the copyright holder thereof or from any individual depicted therein.

In requesting and accepting this reproduction, you are agreeing to indemnify and hold harmless The Museum of Modern Art, its agents and employees against all claims, demands, costs and expenses incurred by copyright infringement or any other legal or regulatory cause of action arising from the use of this material.

NOTICE: WARNING CONCERNING COPYRIGHT RESTRICTIONS

The copyright law of the United States (Title 17, United States Code) governs the making of photocopies or other reproductions of copyrighted material. Under certain conditions specified in the law, libraries and archives are authorized to furnish a photocopy or other reproduction. One of these specified conditions is that the photocopy or reproduction is not to be "used for any purpose other than private study, scholarship, or research." If a user makes a request for, or later uses, a photocopy or reproduction for purposes in excess of "fair use," that user may be liable for copyright infringement.

FOR STUDY PURPOSES ONLY. NOT FOR REPRODUCTION.

The Museum of Modern Art Archives, NY	Collection:	Series.Folder:
	AHB	XI.B.38

Picasso

GALERIES GEORGES PETIT
8, RUE DE SÈZE, PARIS

FOR STUDY PURPOSES ONLY. NOT FOR REPRODUCTION.

The Museum of Modern Art Archives, NY	Collection:	Series.Folder:
	AHB	XI.B.38

[Annotations in MSB's
hand]

REER 11/84]

FOR STUDY PURPOSES ONLY. NOT FOR REPRODUCTION.

The Museum of Modern Art Archives, NY	Collection:	Series.Folder:
	AHB	XI.B.38

The Museum of Modern Art Archives, NY	Collection:	Series.Folder:
	AHB	XI.B.38

EXPOSITION
PICASSO

~~check if 143 refer~~

~~misc note as Reber from~~

~~not works~~

~~table blue from in large
room~~

Harlequin in east room

African in east room

discover co are et of selling
of Pathe Bruxelles for
African chance

GALERIES GEORGES PETIT

FOR STUDY PURPOSES ONLY. NOT FOR REPRODUCTION.

The Museum of Modern Art Archives, NY	Collection:	Series.Folder:
	AHB	XI.B.38

PICASSO

EX

PIC

Documentati

16

GALERIE
8, RU

FOR STUDY PURPOSES ONLY. NOT FOR REPRODUCTION.

The Museum of Modern Art Archives, NY	Collection:	Series.Folder:
	AHB	XI.B.38

EXPOSITION

PICASSO

Documentation réunie par Charles VRANCKEN

16 JUIN - 30 JUILLET 1932

GALERIES GEORGES PETIT

8, RUE DE SÈZE, PARIS

FOR STUDY PURPOSES ONLY. NOT FOR REPRODUCTION.

The Museum of Modern Art Archives, NY	Collection:	Series.Folder:
	AHB	XI.B.38

EXPOSITION

PICASSO

Documentation tenue par Charles WANGLIN

16 JUIN - 30 JUILLET 1932

GALERIES GEORGES PETIT

11, RUE DE SEZE, PARIS

L'exposition
de Pablo Picasso
manifestations imp
Elle devait être
d'Henri-Matisse, d
nait en ces deux n
les plus agissantes
Le choix des
soient présentées d
l'occasion étape par é
début de sa carrièr
mai 1932.
Il ne nous appa
Pablo Picasso. Nou
fin fait: la nécessit
rôle centrale de cette
discussions mais aus
Les Galeries Ge
sont des œuvres capitales
hommes du grand p
Elles puisent da
plus valables ra
L. O. BERNHEIM-J

The Museum of Modern Art Archives, NY	Collection:	Series.Folder:
	AHB	XI.B.38

L'exposition aussi complète que possible des œuvres de Pablo Picasso avait sa place inscrite d'avance parmi les manifestations importantes qui sont à notre programme.

Elle devait être, comme le fut l'exposition des œuvres d'Henri-Matisse, désirée par l'élite internationale qui reconnaît en ces deux noms des personnalités qui furent parmi les plus agissantes de 1900 à nos jours.

Le choix des œuvres a été fait par l'artiste afin que soient présentées des pièces essentielles résumant sa production étape par étape; les toiles exposées s'étagent des débuts de sa carrière, vers 1900, aux derniers jours de mai 1932.

Il ne nous appartient pas de tenter ici une critique de Pablo Picasso. Nous ne voulons nous trouver qu'en face d'un fait: la nécessité et l'intérêt de présenter une personnalité centrale de cette "École de Paris", terrain d'incessantes discussions mais aussi d'incessants progrès.

Les Galeries Georges Petit se devaient de rassembler tant d'œuvres capitales dont certaines étaient restées jusqu'ici inconnues du grand public.

Elles puisent dans des efforts de cet ordre une de leurs plus valables raisons d'être.

FOR STUDY PURPOSES ONLY. NOT FOR REPRODUCTION.

The Museum of Modern Art Archives, NY	Collection:	Series.Folder:
	AHB	XI.B.38

CATALOGUE

The Museum of Modern Art Archives, NY	Collection:	Series.Folder:
	AHB	XI.B.38

blue 1901

O.C. 26

Signon

Very small falling about pierrot in baler
bright pink on a ^{background} green ground - unimpressed
1. **Le Pierrot.** painted paper & flat -

(this takes than
6 x 9)

Gouache. — Haut., 0,31 cent.; Larg., 0,19 cent.

Signée en haut, à gauche.

Peint en 1901.

Décrit et reproduit dans "Modern Art: Picasso" par Mrs. MAUD DALE (Alfred A. Knopf, éditeur, New-York, 1930). N° 47.

Reproduit dans "Le Centaure", Bruxelles, N° 8. Mai 1930.

Reproduit dans "Paris-Midi", 21 juin 1930.

Reproduit en couleurs dans "The Studio", Londres, juin 1931.

Reproduit dans "L'Œuvre complet de Picasso" par CHRISTIAN ZERVOS (Editions Cahiers d'Art, Paris, 1932). Planche 26.

A figuré à l'exposition "Cent Ans de Peinture Française", Paris, juin 1930.

A figuré à l'exposition "Thirty Years of Pablo Picasso", Londres, juin 1931.

Nollard

2. **La Corrida.**

straight out of Jova Maquet
painted in wavy strokes of
uniform color

Toile. — Haut., 0,46 cent.; Larg., 0,55 cent. 1/2.

Signée en bas, à gauche.

Peint en 1901.

but not a notable pict.

fine sun effect

O.C. 44

3. **Portrait d'homme.**

hung on family wall - might
probably is self portrait

Toile. — Haut., 0,81 cent.; Larg., 0,60 cent.

Peint en 1901.

Pic Coll

Reproduit dans "Pablo Picasso" par EUGENIO D'ORS (Editions des Chroniques du Jour, Paris, 1930).

Reproduit dans "L'Œuvre complet de Picasso" par CHRISTIAN ZERVOS (Editions Cahiers d'Art, Paris, 1932). Planche 45.

very haunting
a spiritual
sexual even
face -

emaciated black eyes black
hoir sparse beard &
mistery

O.C. 45

The Museum of Modern Art Archives, NY	Collection:	Series.Folder:
	AHB	XI.B.38

blue 1901

4. **Maternité.**

Bernheim *described as a chair*
absolutely of the with
new thing
just early

Toile. — Haut., 0,92 cent.; Larg., 0,60 cent.
 Signée à gauche.
 Peint en 1901.

Reproduit dans "L'Art Moderne" (Bernheim-Jeune, éditeurs, Paris, 1919).
 Tome II, planche 98.
 Reproduit dans "Cahiers d'Art", Paris, N° 5-6 de 1928.

(Voir la reproduction.)

* 5. **Portrait de Gustave Coquiot.** *une Coquiot*

Lautree { *prev green & red* - Toile. — Haut., 1 mètre; Larg., 0,81 cent.
some yellow
black out } Signée en bas, à droite.
 Peint en 1901.

Reproduit dans "L'Œuvre complet de Picasso" par CHRISTIAN ZERVOS
 (Editions Cahiers d'Art, Paris, 1932). Planche 42.

A figuré à l'exposition "L'Ecole de Paris", Prague, 1931.

6. **La Mise au tombeau.** *[gal Pierre pays sold]*

Very early held with small figs
out of Paris

Toile. — Haut., 1 mètre; Larg., 0,90 cent.
 Signée en bas, à droite.
 Peint en 1901.

listed as Pierre. Rob.
in Paris

Reproduit dans "L'Œuvre complet de Picasso" par CHRISTIAN ZERVOS
 (Editions Cahiers d'Art, Paris, 1932). Planche 24.

Ancienne collection de M. A. VOLLARD, Paris.

7. **Évocation.** *Hollard*

same intention
as preceding group
with all faces
stronger

Toile. — Haut., 1 m. 49; Larg., 0,91 cent.
 Signée en bas, à droite.
 Peint en 1901.

Reproduit dans "L'Œuvre complet de Picasso" par CHRISTIAN ZERVOS
 (Editions Cahiers d'Art, Paris, 1932). Planche 25.

FOR STUDY PURPOSES ONLY. NOT FOR REPRODUCTION.

The Museum of Modern Art Archives, NY	Collection:	Series.Folder:
	AHB	XI.B.38



4. MATERNITÉ.

Collection J. et G. BERNHEIM-JEUNE, Paris.

The Museum of Modern Art Archives, NY	Collection:	Series.Folder:
	AHB	XI.B.38

blue 1902

OC 120

8. *Le Garçon à la veste bleue.* E. Warburg

Very early blue

Gouache. — Haut., 1 mètre; Larg., 0,57 cent. 1/2.

Signée en bas, à gauche.

Peint en 1902.

same model as small portrait harlequin's dress

Reproduit dans "International Studio", New-York.

Reproduit dans "Omnibus", Berlin, 1932.

Reproduit dans "L'Œuvre complet de Picasso" par CHRISTIAN ZERVOS (Editions Cahiers d'Art, Paris, 1932). Planche 120.

Ancienne collection FURSTEIN MECHTILDE LICHNOWSKY, New-York.

9. *La Maison bleue.* a house w. superimposed arcades - blue period -

Very uninteresting

Toile. — Haut., 0,50 cent. 1/2; Larg., 0,40 cent. 1/2.

Signée en bas, à droite.

Peint en 1902.

with usual yellow -

OC 63

10. *Portrait d'une espagnole.* — perhaps due to accentuated Spanish type - no 130 - Zervos -

white dress w Gold ornaments - but blue period -

Toile. — Haut., 0,59 cent.; Larg., 0,49 cent.

Peint en 1902.

Reproduit dans "Cahiers d'Art", Paris, N° 5-6 de 1928.

Reproduit dans "L'Œuvre complet de Picasso" par CHRISTIAN ZERVOS (Editions Cahiers d'Art, Paris, 1932). Planche 63.

Pic. Coll. Corina Pera Romeu

OC 73

11. *Buste de femme.* quite uninteresting blue

Toile. — Haut., 0,63 cent.; Larg., 0,53 cent.

Signée en haut, à gauche.

Peint en 1902.

Pic. Coll

Reproduit dans "L'Œuvre complet de Picasso" par CHRISTIAN ZERVOS (Editions Cahiers d'Art, Paris, 1932). Planche 73.

The Museum of Modern Art Archives, NY	Collection:	Series.Folder:
	AHB	XI.B.38

blue 1902-03

OC69 (2) a most melancholy dark blue man
 12. **Portrait d'homme.** ... with ~~great~~ crack on canvas.

Toile. — Haut., 0,89 cent.; Larg., 0,77 cent.

pic coll Signée en haut, à droite.
no 142 Zervos Peint en 1902.

Reproduit dans "L'Œuvre complet de Picasso" par CHRISTIAN ZERVOS (Editions Cahiers d'Art, Paris, 1932). Planche 69.

OC53
 13. **Jeanne.** Jourgand

* This is what I call Boldini for lack of better name i.e. naturalistic - pretty - there are portraits of fleshy women of this kind - this is the only one of the kind here

Toile. — Haut., 0,70 cent.; Larg., 0,90 cent.

Signée en haut, à droite.
Peint en 1902.

OC 134 (4) 14. **Paysage à Barcelone.** Gall. Perrier

blue per. in this he has seen not only great but also es. - blue & weak

Toile. — Haut., 0,70 cent.; Larg., 1 m. 10.

Peint en 1902-03.

OC 134 (4) 15. **La Mère.** Rosenberg

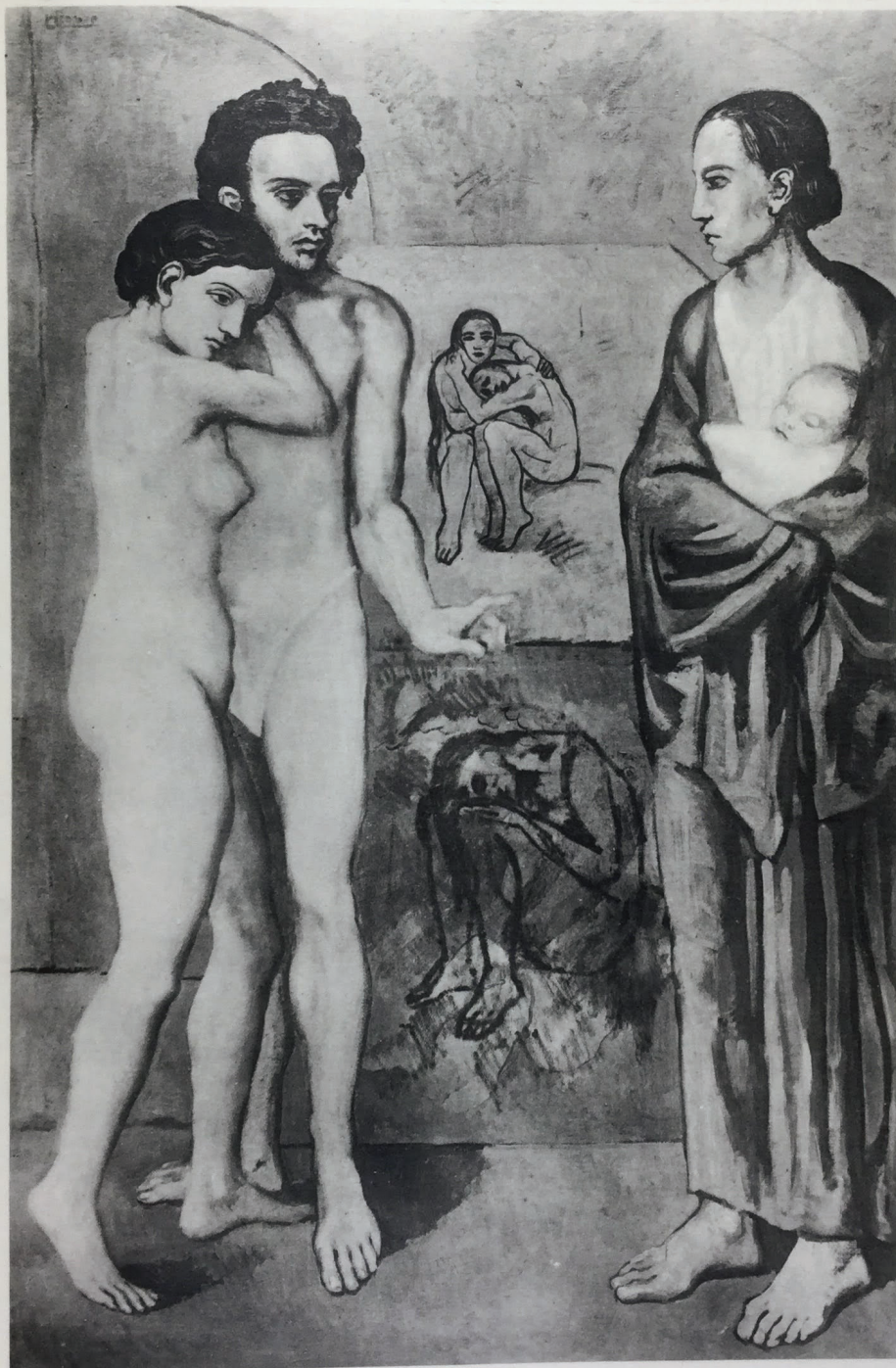
blue - Monaghan after colors woman on beach leading child by shoulder

Gouache. — Haut., 0,46 cent.; Larg., 0,31 cent.

Signée en bas, à gauche.
Peinte en 1903.

Reproduit dans "L'Œuvre complet de Picasso" par CHRISTIAN ZERVOS (Editions Cahiers d'Art, Paris, 1932). Planche 184.

The Museum of Modern Art Archives, NY	Collection:	Series.Folder:
	AHB	XI.B.38



17. LA VIE.

Collection ETIENNE BIGNOU, Paris.

ma
pet crack
cambas
Larg., 0,77 cent.
haut, à droite.
Peint en 1902.
CHRISTIAN ZERVOS

Larg., 0,90 cent.
haut, à droite.
Peint en 1902.

ee. Perrier
Larg., 1 m. 10.
Peint en 1902-03.

Larg., 0,31 cent.
bas, à gauche.
Peinte en 1903.
CHRISTIAN ZERVOS
4.

The Museum of Modern Art Archives, NY	Collection:	Series.Folder:
	AHB	XI.B.38

blue 1903

not in show

Coll. Junyer-

16. *Portrait du Peintre Sebastian Juñer.*

Toile.

not in exhibition

Signée en bas, à droite.

Peint en 1903.

Reproduit dans "Cahiers d'Art", Paris, N° 5-6 de 1928.

OCB 3

17. *La Vie.*

Biquan

Toile. — Haut., 1 m. 97; Larg., 1 m. 29.

Blue!

Phot in Barcel.

Signée en haut, à gauche.

Peint en 1903.

- Reproduit dans "The Arts", New-York, février 1926.
- Reproduit dans "Kunst für Alle", Berlin, avril 1926.
- Reproduit dans "Kunst und Dekoration", Berlin, mars 1927.
- Reproduit dans "Kunst für Alle", Berlin, avril 1927.
- Reproduit dans "Cahiers d'Art", Paris, N° 5-6, année 1928.
- Reproduit dans "Pablo Picasso" par EUGENIO D'ORS (Editions des Chroniques du Jour, Paris, 1930). Planche 11.
- Reproduit dans "Pablo Picasso" par EUGENIO D'ORS (Editions des Chroniques du Jour, édition anglaise, A. Zwemmer, éditeur, Londres, 1930). Planche 11.
- Reproduit dans "The Studio", Londres, juin 1931.
- Reproduit dans "Architectural Review", Londres, juillet 1931.
- Reproduit dans "Apollo" (hors-texte en couleurs), Londres, juillet 1931.
- Reproduit dans "Formes", Paris, février 1932.
- Reproduit dans "L'Œuvre complet de Picasso" par CHRISTIAN ZERVOS (Editions Cahiers d'Art, Paris, 1932). Planche 83.
- A figuré à "Erste Sonderausstellung", Berlin, janvier-février 1927.
- A figuré à l'exposition "Thirty Years of Pablo Picasso", Londres, juin 1931.
- Ancienne collection de M. AMBROISE VOLLARD, Paris.

(Voir la reproduction.)

The Museum of Modern Art Archives, NY	Collection:	Series.Folder:
	AHB	XI.B.38

blue 1904

Coll. M. Revel Paris

* 2 blue coats
as blue?

0e109

Red

18. Arlequin à cheval.

Gouache. — Haut., 1 mètre; Larg., 0,68 cent.
Signée en bas, à gauche.
Peinte en 1904.

grey natural ground

Zervos 109

0e101

*
dark blue ground fig. of
King shield in grey as if
of opaline

19. La Vierge de Tolède.

Gouache. — Haut., 0,63 cent.; Larg., 0,48 cent.
Signée en bas, à droite.
Peinte en 1904.

Max Pellequer

fig all done in grey
with a spectacle

Reproduit dans "L'Œuvre complet de Picasso" par CHRISTIAN ZERVOS
(Editions Cahiers d'Art, Paris, 1932). Planche 101.
A figuré à l'exposition "Thirty Years of Pablo Picasso", Londres, juin 1931.

not in show

20. Portrait de femme.

Gouache.
Signée en bas, à droite.
Peint en 1904.

Reproduit dans "L'Œuvre complet de Picasso" par CHRISTIAN ZERVOS
(Editions Cahiers d'Art, Paris, 1932). Planche 97.

0e61

Very intense blue without
usual contrasting yellow
in faces

21. Le Marchand de gui.

Gouache. — Haut., 0,55 cent.; Larg., 0,38 cent.
Signée en bas, à droite.
Peinte en 1904.

Max Pellequer Paris

Reproduit dans "Picasso" par HENRI MAHUT (Editions G. Crès et Cie,
Paris, 1930). Planche 5.
Reproduit dans "The Illustrated London News", Londres, 6 juin 1931.
Reproduit dans "The Lady", Londres, 18 juin 1931.
Reproduit dans "Apollo", Londres, juillet 1931.
Reproduit dans "L'Œuvre complet de Picasso" par CHRISTIAN ZERVOS
(Editions Cahiers d'Art, Paris, 1932). Planche 61.
A figuré à l'exposition "Thirty Years of Pablo Picasso", Londres, juin 1931.

(Voir la reproduction.)

The Museum of Modern Art Archives, NY	Collection:	Series.Folder:
	AHB	XI.B.38

Revel Paris

Zervas
109

g., 0,68 cent.
as, à gauche.
nte en 1904.

done au cray
a sbedsky
rg., 0,48 cent.
as, à droite.
nte en 1904.
STIAN ZERVOS

res, juin 1931.

Gouache.
as, à droite.
int en 1904.
STIAN ZERVOS

elleques
Paris

g., 0,38 cent.
as, à droite.
te en 1904.
Crès et Cie,
1903

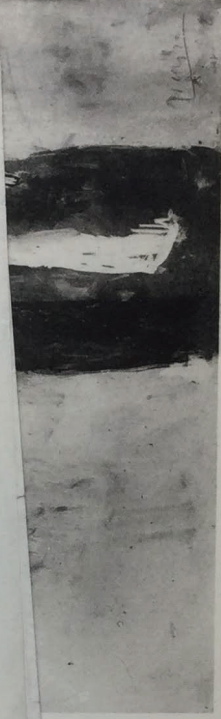
6 juin 1931.

TIAN ZERVOS

es, juin 1931.



peintures unidentified
 Georges Aubry - Par
 Elvire Bode, fond -
 Auguste Breton, Par,
 Paul Chadoeurve, Par,
 Fernand Cotté, Par
 Paul Elouard Par -
 Paul. A. Fosset - Par
 Henri - Louis Mureau. Paris
 Paris - Michel Par.



21. LE MARCHAND DE GUI.
Collection Max PELLEQUER, Paris.

1904

28. TÊTE D'ARLEQUIN.
Collection Madame Jacques DOUCET, Paris.

1905

The Museum of Modern Art Archives, NY	Collection:	Series.Folder:
	AHB	XI.B.38



21. LE MARCHAND DE GUI.
Collection MAX PELLEQUER, Paris.

1904



28. TÊTE D'ARLEQUIN.

Collection Madame Jacques Doucet, Paris.

1905

Revel Paris

Zervos 109

*g., 0,68 cent.
bas, à gauche.
teint en 1904.*

*donc au crayon
a été
g., 0,48 cent.
bas, à droite.
teint en 1904.
STIAN ZERVOS*

res, juin 1931.

*Gouache.
bas, à droite.
teint en 1904.
STIAN ZERVOS*

Pellequer Paris

*g., 0,38 cent.
bas, à droite.
teint en 1904.
Crès et Cie.*

6 juin 1931.

STIAN ZERVOS

res, juin 1931.

The Museum of Modern Art Archives, NY	Collection:	Series.Folder:
	AHB	XI.B.38

blue 1904

*
 all of a sudden - very naturalistic & unaltered flower
 piece - if you saw it at the Portique you would not
 look at it twice blue ground - searching for new
 manner

0008
 22. **Vase de fleurs.** Riches of Roxburgh
 Toile. — Haut., 0,65 cent.; Larg., 0,46 cent.
 Signée en bas, à droite.
 Peint en 1904.

Reproduit dans "Cahiers d'Art", Paris, N° 5-6 de 1928.
 Reproduit dans "L'Œuvre complet de Picasso" par CHRISTIAN ZERVOS
 (Editions Cahiers d'Art, Paris, 1932). Planche 108.

0085
 23. **La Célestine.** *grim woman with abraded -
 Neil on head - quite strong without
 habit of drooping
 sad*
 Toile. — Haut., 0,70 cent.; Larg., 0,56 cent.
 Datée au dos 1904.

Reproduit dans "Cahiers d'Art", Paris, N° 5-6 de 1928.
 Reproduit dans "L'Œuvre complet de Picasso" par CHRISTIAN ZERVOS
 (Editions Cahiers d'Art, Paris, 1932). Planche 85. *dated Zervas 1903*

kisses him back in his big ground in go blouse started
 00107
 24. **La Femme à la corneille.** - Paul Guillaume
 Toile. — Haut., 0,75 cent.; Larg., 0,48 cent.
 Signée en bas, à droite.
 Datée 1904.

Reproduit dans "Cahiers d'Art", Paris, N° 1 de 1927.
 Reproduit dans "Picasso" par HENRI MAHAUT (Editions G. Crès, Paris,
 1930), planche 12.
 Reproduit dans "L'Œuvre complet de Picasso" par CHRISTIAN ZERVOS
 (Editions Cahiers d'Art, Paris, 1932). Planche 107.

0065
 25. **Mélancolie.** *brooding woman in profile w. arms
 crossed
 seated on
 bench*
 Toile. — Haut., 0,99 cent.; Larg., 0,68 cent.
 Peint en 1904
 (I think) it is peak 65 of Zervas
 Paul Guillaume 17

3
 1902

The Museum of Modern Art Archives, NY	Collection:	Series.Folder:
	AHB	XI.B.38

pink 1905

noill.

pink?

little girl across the ground
no lute horse - red cloth Pie
on back of horse Coll.

26.

La jeune Écuyère.

pretty but light

Gouache. — Haut., 0,60 cent.; Larg., 0,81 cent.
on cardboard
Peinte en 1905.

Reproduit dans "Pablo Picasso" par EUGENIO D'ORS (Editions des Chroniques du Jour, Paris, 1930).

Ancienne collection de M. A. VOLLARD, Paris.

noill

pink red 1905

touches of blue

pink bright pink

Les jeunes Acrobates.

not Paley 1973

Gouache. — Haut., 0,81 cent.; Larg., 0,60 cent.
Peinte en 1905.

little boy a
ou back
of other
Pie
Coll

Reproduit en hors-texte en couleurs dans "Pablo Picasso" par EUGENIO D'ORS (Editions des Chroniques du Jour, Paris, 1930).

Ancienne collection de M. A. VOLLARD, Paris.

Q

no cap
no lute
costume blue & pink
and black

Tête d'Arlequin.

Doucet in Doucet

Toile. — Haut., 0,40 cent.; Larg., 0,31 cent.

Signée en bas, à droite.

Peint en 1905.

A figuré à l'exposition "Cadres Français et Etrangers du XV^e au XX^e Siècle" (Galeries Georges Petit, Paris, avril-mai 1931).

(Voir la reproduction.)

noill.

* same as 22
in flowers & background
dark green cups, colorful saucer

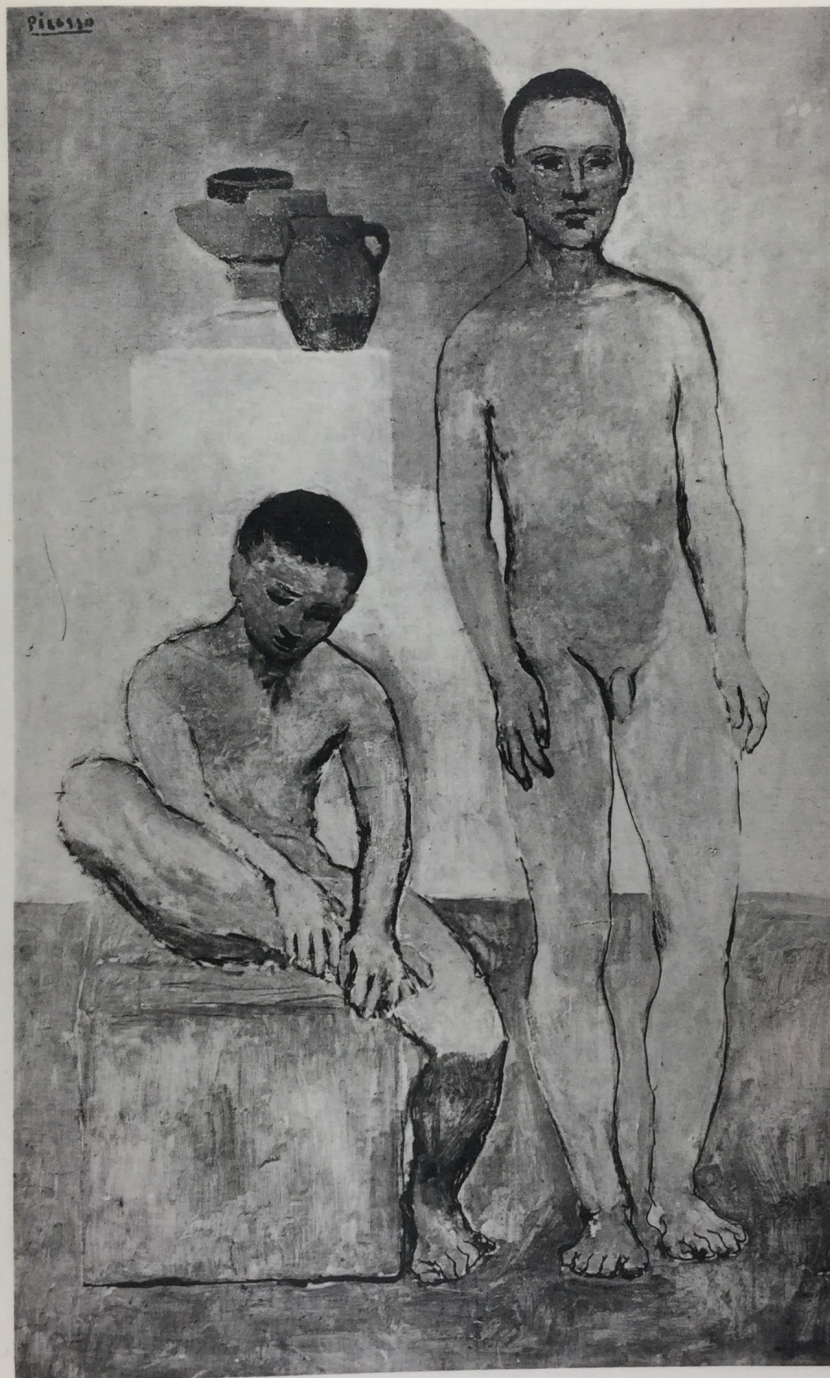
29.

Nature morte au vase de fleurs.

Carton. — Haut., 0,71 cent.; Larg., 0,54 cent.

Peint en 1905.

The Museum of Modern Art Archives, NY	Collection:	Series.Folder:
	AHB	XI.B.38



32. LES ADOLESCENTS.

Collection CHESTER DALE, New-York.

Picasso Coll.
81 cent.
en 1905.
des Chro-

boy a leg...
0,60 cent.
en 1905.
r EUGENIO *Pic. Coll.*

Donet
0,31 cent.
s, à droite.
t en 1905.
XX^e Siècle "

ation
eurs.
0,54 cent.
nt en 1905.

The Museum of Modern Art Archives, NY	Collection:	Series.Folder:
	AHB	XI.B.38

1905 / }
 2 n n n wife } not numbered

plus must be devoirs. d'alignon moment (woman like
 OC152 30. *Jeune Fille à la chevelure.* *marigottam. hair*
 bright red ground Toile. — Haut., 0,81 cent.; Larg., 0,54 cent.

Signée en haut, à droite.

Peint en 1905.

Guillaume

Reproduit dans "Picasso" par HENRI MAHAUT (Editions G. Crès, Paris, 1930), planche 11.

Reproduit dans "L'Œuvre complet de Picasso" par CHRISTIAN ZERVOS (Editions Cahiers d'Art, Paris, 1932). Planche 152.

OC138 31. *Femme à la chevelure*
Portrait de jeune femme. Stoop - London

Toile. — Haut., 0,76 cent.; Larg., 0,62 cent.

Signée en haut, à gauche.

Peint en 1905.

blue a a the eyes deuse
 more hair ed in intonation
 thin woman
 head in profile
 best 3/4 - protruding
 breast - a the white shirt dark red splotch in lower right

Reproduit dans "Country Life", Londres, 25 avril 1931.

Reproduit dans "L'Œuvre complet de Picasso" par CHRISTIAN ZERVOS (Editions Cahiers d'Art, Paris, 1932). Planche 138.

A figuré à l'exposition "Thirty Years of Pablo Picasso", Londres, juin 1931.

OC136 32. *Les Adolescents.* Dale

Toile. — Haut., 1 m. 50; Larg., 0,93 cent.

Signée en haut, à gauche.

Peint en 1905.

one hand boy
 standing one à la spinario
 seated -
 a yellow over
 pink
 but all pink

Reproduit dans "Cahiers d'Art", Paris, N° 5-6 de 1928.

Reproduit dans "L'Art Vivant", Paris, mai 1930.

Reproduit dans "Modern Art : Picasso" par Mrs. MAUD DALE (A. Knopf, éditeur, New-York, 1930). Planche 10.

Reproduit dans "L'Œuvre complet de Picasso" par CHRISTIAN ZERVOS (Editions Cahiers d'Art, Paris, 1932). Planche 136.

(Voir la reproduction.)

The Museum of Modern Art Archives, NY	Collection:	Series.Folder:
	AHB	XI.B.38

Paint 1905

as if he has white collar
OC 125

33. *Buste d'Arlequin.* Robert de Roffo d'ind

Toile. — Haut., 0,70 cent. 1/2; Larg., 0,54 cent.
Signée en haut, à gauche.
Peint en 1905.

OC 139
2 same Arlequin
as bust - red costume
on blue & tan ground

34. *La Coiffure.* Rosenberg

* strange in color - a fat woman
peaked hair her hair arranged by
2 hands on upper right
the crown is in palest green
tan white nap over shoulders
beards lightness
dark brick red
stret
Toile. — Haut., 0,81 cent.; Larg., 0,65 cent.
Signée en bas, à droite.
Peint en 1905.

Reproduit dans "L'Œuvre complet de Picasso" par CHRISTIAN ZERVOS
(Editions Cahiers d'Art, Paris, 1932). Planche 139.

late
man woman naked
embracing
L'Étreinte

35. *Douleur.*

Toile. — Haut., 0,98 cent.; Larg., 0,59 cent.
Signée en haut, à droite.
Peint en 1905

Reproduit dans "Cahiers d'Art", Paris, N° 5-6 de 1928.

Reproduit dans "Picasso" par HENRI MAHAUT (Editions G. Crès, Paris, 1930), planche 4.

Reproduit dans "L'Œuvre complet de Picasso" par CHRISTIAN ZERVOS
(Editions Cahiers d'Art, Paris, 1932). Planche 76.

Paul Guillaume
OC 176

36. *La Femme à l'éventail.* was 9. Stein
now Harriman

Toile. — Haut., 1 mètre; Larg., 0,80 cent.
Signée en bas, à droite.
Datée 1905.

Reproduit dans "Picasso" par MAURICE RAYNAL (Delphin, édit., Munich, 1921). Planche 17.

Reproduit dans "French Painting" par WILENSKI (The Medici Society, Londres, 1931). Planche 140.

Reproduit dans "L'Œuvre complet de Picasso" par CHRISTIAN ZERVOS
(Editions Cahiers d'Art, Paris, 1932). Planche 138.

(Voir la reproduction.)

The Museum of Modern Art Archives, NY	Collection:	Series.Folder:
	AHB	XI.B.38



36. LA FEMME A L'ÉVENTAIL.

Collection MARIE HARRIMAN, New-York.

Study
20th. cent.
0,54 cent.
à gauche.
en 1905.

0,65 cent.
à droite.
en 1905.
IAN ZERVOS

are
naked

0,59 cent.
à droite.
en 1905.

Crès, Paris,
IAN ZERVOS

9. Stein
Harriman

0,80 cent.
à droite.
datée 1905.
dit., Munich,
edici Society,
IAN ZERVOS

The Museum of Modern Art Archives, NY	Collection:	Series.Folder:
	AHB	XI.B.38

origon negro 1906-07

all bracts & hints - but going into negro

00174 41. *Deux Femmes nues.* Rosenberg

Toile. — Haut., 1 m. 51; Larg., 0,93 cent.

Signée en bas, à gauche.

Peint en 1906.

Reproduit dans "L'Œuvre complet de Picasso" par CHRISTIAN ZERVOS (Editions Cahiers d'Art, Paris, 1932). Planche 174

00150 ①

* boy and girl & man and woman Paul Guillaumet

42. *Les Adolescents.*

Toile. — Haut., 1 m. 57; Larg., 1 m. 20.

Signée en haut, à droite.

Peint en 1906.

pure hint all hint

③ plate 150 Zervas -

negro 43. *Tête.*

no sans visible touches of green blue and alternation of convex & concave -

Toile. — Haut., 0,55 cent.; Larg., 0,46 cent.

Signée en bas, à droite.

Peint en 1906-1907.

negro 44. *Tête d'homme.*

done in brown reds & blacks flat surfaces & planes

Toile. — Haut., 0,61 cent.; Larg., 0,43 cent.

Signée en haut, à gauche.

Peint en 1907.

Ancienne collection H.-P. ROCHÉ, Paris.

The Museum of Modern Art Archives, NY	Collection:	Series.Folder:
	AHB	XI.B.38



37. LA JEUNE FEMME A LA CORBEILLE DE FLEURS.

Collection GERTRUDE STEIN, Paris.

Chery
Larg., 0,93 cent.
bas, à gauche.
Peint en 1906.
CHRISTIAN ZERVOS
†

Guillaume
Larg., 1 m. 20.
haut, à droite.
Peint en 1906.

Larg., 0,46 cent.
n bas, à droite.
en 1906-1907.

Larg., 0,43 cent.
haut, à gauche.
Peint en 1907.

The Museum of Modern Art Archives, NY	Collection:	Series.Folder:
	AHB	XI.B.38

negro 1908 - early grey cubism 1908

6
negro
49. *Buste d'homme.* Gal. Percier

man seated

Toile. — Haut., 0,92 cent.; Larg., 0,73 cent.

Signée en haut, à droite.

Peint en 1908.

(Voir la reproduction.)

* do we have an overlapping of early cubism & negro or is the catalogue wrong - head broken into crystals - persons per on table - left better sculpture head of same

50. *La Femme aux poires.*

formality has changed from tan to grey and tan with a green not existent in negro period

Toile. — Haut., 0,91 cent.; Larg., 0,73 cent.

Peint en 1908.

A figuré à l'exposition "Thirty Years of Pablo Picasso", Londres, juin 1931.

5
3
51. *Les trois Masques.* Reher

Access to me that fountain show the color of this type blue greens brown - salmon -

many regular holdings much best - 3 figs.

Toile. — Haut., 0,99 cent.; Larg., 0,99 cent.

Signée en haut, à droite.

Peint en 1908.

Reproduit dans "Cahiers d'Art", Paris, N° 3 de 1930.

A figuré à "Exposition d'Art Contemporain", Vienne, 1930.

3
Laurent's sculpture comes straight out of the figure -
52. *Femme nue.* Gal. Percier

Toile. — Haut., 1 m. 16; Larg., 0,89 cent.

Signée en bas, à droite.

Peint en 1908.

FOR STUDY PURPOSES ONLY. NOT FOR REPRODUCTION.

The Museum of Modern Art Archives, NY	Collection:	Series.Folder:
	AHB	XI.B.38



49. BUSTE D'HOMME.
Collection GALERIE PERCIER, Paris.

0,73 cent.
t, à droite.
t en 1908.
0,73 cent.
t en 1908.
s, juin 1931.
0,99 cent.
t, à droite.
t en 1908.
0,89 cent.
as, à droite.
nt en 1908.

The Museum of Modern Art Archives, NY	Collection:	Series.Folder:
	AHB	XI.B.38

Tan & green early cubist landscapes 1909
 & early grey cubism
 E.C.

a semiabstract landscape with a brutality not
53. Le Moulin à huile. far from 1909

Done with the cubist system
 of the heads but with planes
 not concave & vox.
 Toile. — Haut., 0,38 cent.; Larg., 0,46 cent.
 Signée au dos.
 Peint en 1909.

E.C. **54. Nature morte au chandelier.** ^{very laborious - full of effort & bad}

Toile. — Haut., 0,54 cent. 1/2; Larg., 0,73 cent. 1/2.
 Signée en bas, à droite.
 Peint en 1909.

E.C. ⁽⁴⁾ **55. Femme au bouquet.** Vollard

same as femme aux fleurs
 with bouquet flowers in
 vase
 Toile. — Haut., 0,58 cent.; Larg., 0,50 cent.
 Signée en haut, à droite.
 Peint en 1909.

Reproduit dans "Cahiers d'Art", Paris, N° 1 de 1931.
 (Voir la reproduction.)

E.C. here he is like a bad marin - but his after 1909.
56. Paysage d'Espagne. A Vollard

Toile. — Haut., 0,54 cent.; Larg., 0,64 cent. 1/2.
 Signée en bas, à droite.
 Peint en 1909.

The Museum of Modern Art Archives, NY	Collection:	Series.Folder:
	AHB	XI.B.38

green & tau } early cubism 1909
grey

E.e.

houses & roofs in tau grey & green
57. **Paysage d'Espagne.** see 58.

Toile. — Haut., 0,59 cent.; Larg., 0,49 cent. 1/2.
Peint en 1909.

E.e.

58. **Paysage d'Espagne.** now he hints more of Es's

Toile. — Haut., 0,64 cent.; Larg., 0,80 cent.
tau & browns Peint en 1909.

ix

E.e.

59. **Nu au Fauteuil.** same green & tau as in 55-
Reber

Toile. — Haut., 0,92 cent.; Larg., 0,73 cent.
Peint en 1909.

E.e.

les brioches
60. **La Brioche.** dans un bidet

Toile. — Haut., 0,65 cent.; Larg., 0,81 cent.

Signée au dos.

Peint en 1909.

abstract, cubic grey & tau
one sees he's getting the tones better he still
tries to make the object recognizable —

FOR STUDY PURPOSES ONLY. NOT FOR REPRODUCTION.

The Museum of Modern Art Archives, NY	Collection:	Series.Folder:
	AHB	XI.B.38



55. FEMME AU BOUQUET
Collection AMBROISE VOLLARD, Paris.

58.
0,49 cent. 1/2.
Peint en 1909.

de l'histoire
of Picasso
Larg., 0,80 cent.
Peint en 1909.

chaises
55-
Larg., 0,73 cent.
Peint en 1909.

Larg., 0,81 cent.
Signée au dos.
Peint en 1909.

still

The Museum of Modern Art Archives, NY	Collection:	Series.Folder:
	AHB	XI.B.38

tan and black eubism 1909-10

⑥

here surfaces still small as in crystals
61. *Femme assise.* prevalent gray with black
limiting surface - figure

Toile. — Haut., 0,92 cent.; Larg., 0,73 cent.

Signée en bas, à gauche.

Peint en 1909.

Ancienne collection UHDE, Paris.

Ancienne collection TETZEN-LUND, Copenhague.

now we're really getting abstract - surfaces less less

62. *Femme à la mandoline.* relation - mal form

gray relieved by
some red & green -
but whatever is recognizable is in the
place not brown around

Peinture. — Haut., 1 mètre; Larg., 0,81 cent.

Signée en bas, à gauche.

Peint en 1909.

Ancienne collection de M. A. VOLLARD, Paris.

③

63. *Le Bock.*

Proper Dubieleul
[the French tin enamel douche]

gray-green - tan -

Toile. — Haut., 0,81 cent.; Larg., 0,65 cent.

Signée au dos.

Peint en 1909-1910.

(Voir la reproduction.)

here for first time nothing shows but re stamped -

64. *Nature morte.* cubes -

Toile. — Haut., 0,60 cent.; Larg., 0,46 cent.

Signée en bas, à gauche.

Peint en 1910.

The Museum of Modern Art Archives, NY	Collection:	Series.Folder:
	AHB	XI.B.38

grey & tau eubism 1910

5A

Hoffman Kehlen

5

65. Mademoiselle Léonie.

much distorted - probably black & tau - form discernible
 Toile. — Haut., 0,65 cent.; Larg., 0,50 cent.
 Signée en bas, à gauche.
 Datée 1910.

5A

66. Portrait de Udhe.

Whole

grey & tau & black
 The whole most recognizable - probably likeness
 Toile. — Haut., 0,78 cent.; Larg., 0,58 cent.
 Signée au dos.
 Peint en 1910.

3

5

grey & tau - outlines but
 67. Femme à la Mandoline.

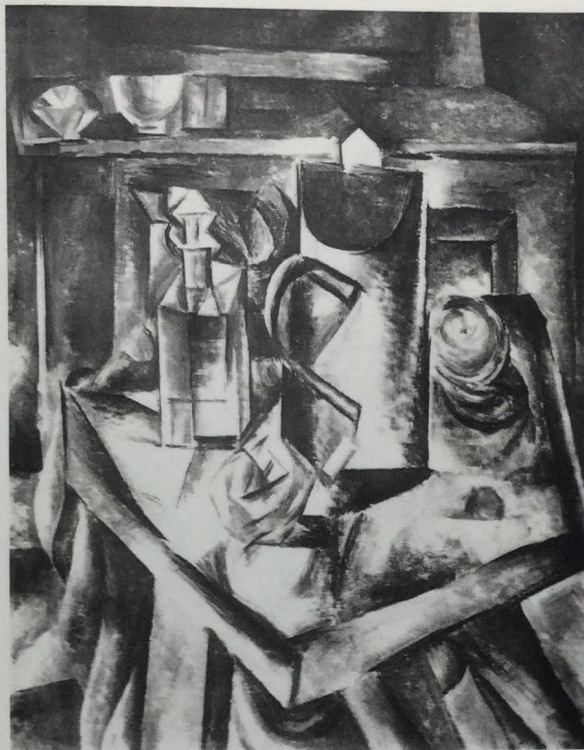
most delicate with surfaces not all breaking into smudges at edge
 distortion getting stronger -
 1st Mandolin - figure of girl quite clear -
 Toile. — Haut., 0,98 cent.; Larg., 0,71 cent.
 Signée au dos.
 Peint en 1910.

68. La Mandoline.

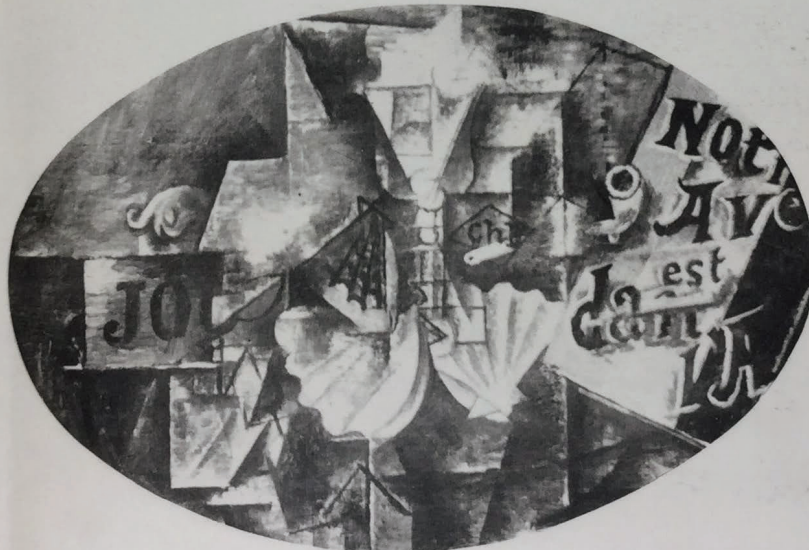
grey & tau - all is lost but an ear & some fingers.
 2 the curve of the handle & some things -
 Toile. — Haut., 1 mètre; Larg., 0,73 cent.
 Signée au dos.
 Peint en 1910.

Ancienne collection HENRI KAHNWEILER, Paris.

The Museum of Modern Art Archives, NY	Collection:	Series.Folder:
	AHB	XI.B.38



63. LE BOCK.



76. LES COQUILLES SAINT-JACQUES.

63. Collection ROGER DUTILLEUL, Paris.

76. Collection JOSEPH MULLER, Soleure.

; Larg., 0,50 cent.
en bas, à gauche.
Datée 1910.

hole
; Larg., 0,58 cent.
Signée au dos.
Peint en 1910.

es and all
; Larg., 0,71 cent.
Signée au dos.
Peint en 1910.

re; Larg., 0,73 cent.
Signée au dos.
Peint en 1910.

The Museum of Modern Art Archives, NY	Collection:	Series.Folder:
	AHB	XI.B.38

gris et tau cubisme 1910

69. *Danseuse.*

Toile. — Haut., 1 m. 50; Larg., 1 mètre.

Signée en haut, à droite.

Peint en 1910.

Reproduit dans "Cahiers d'Art", Paris, N° 7-8 de 1927.

70. *L'Huilier.*

Toile. — Haut., 0,24 cent. 1/2; Larg., 0,19 cent. 1/2.

Signée au dos.

Datée 1911.

Ancienne collection HENRI KAHNWEILER, Paris (deuxième vente, Paris, 17-18 novembre 1921. N° 177 du catalogue).

5A
71. *Buffalo Bill.*

Toile. — Haut., 0,46 cent.; Larg., 0,33 cent.

Signée au dos.

Peint en 1911.

Ancienne collection HENRI KAHNWEILER, Paris (quatrième vente, Paris, 7-8 mai 1923. N° 346 du catalogue).

The Museum of Modern Art Archives, NY	Collection:	Series.Folder:
	AHB	XI.B.38

grey & tan cubism first letters - some color 1911
 I had colle' 1912 - initial of letters

(C.A. 25) (6)
 first oval - first letters - first touch of color
 the grey - blue & yellow - a little green &
 red - **72. Souvenir du Havre. - Laroche**
 Toile. — Haut., 0,81 cent.; Larg., 0,54 cent.

Written on a ribbon - also
 Oed - Pauls - Home -
 & the slightest sign
 of a coquille - see 76 -
 Signée au dos.
 Peint en 1911.
 Ancienne collection HENRI KAHNWEILER, Paris (troisième vente, Paris, 4 juillet 1922. N° 111 du catalogue et reproduit).

73. L'Arlésienne.

Toile. — Haut., 0,73 cent.; Larg., 0,54 cent.
 Peint en 1911-1912.
 can see how fine & coffee no color

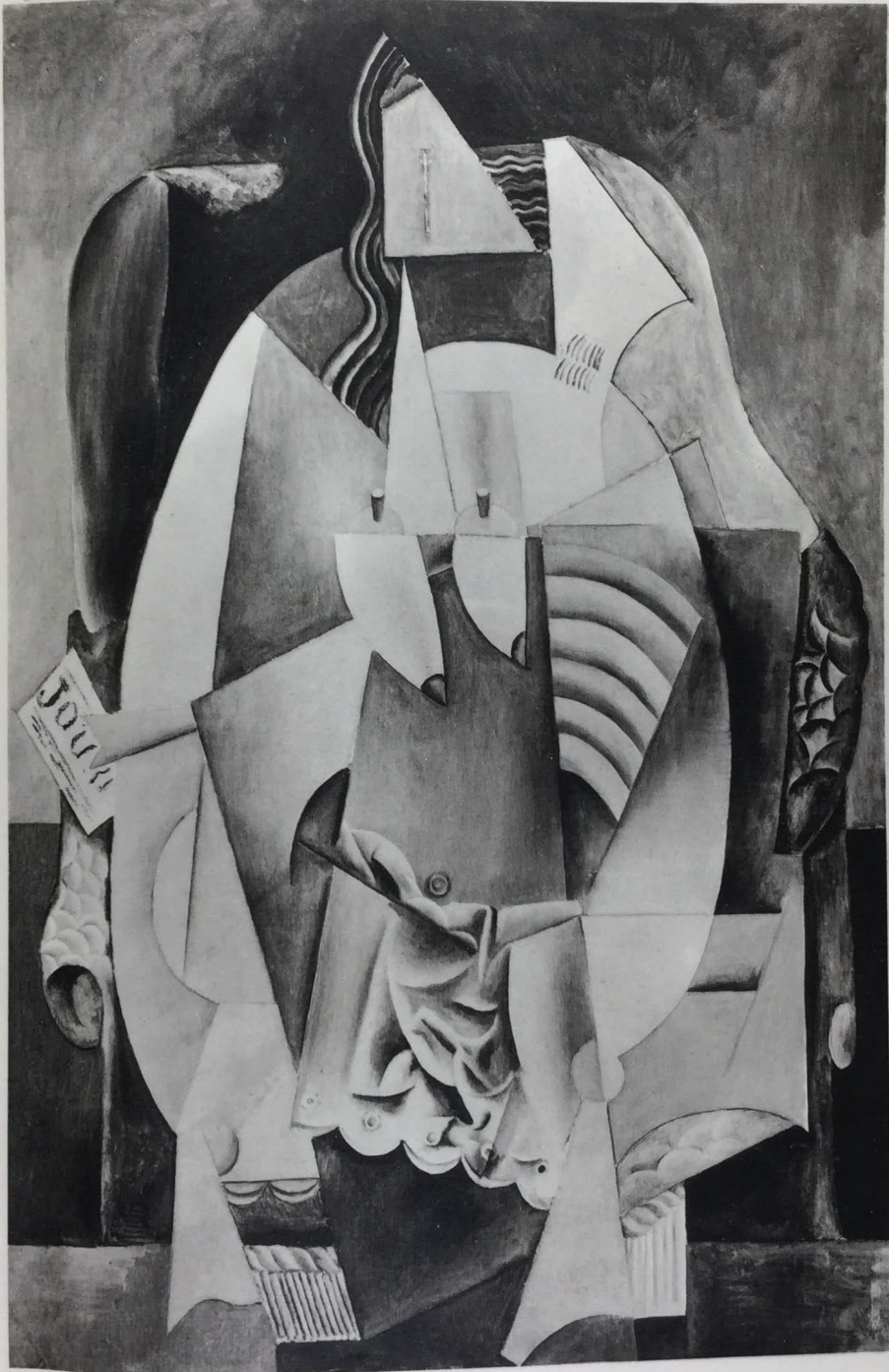
* first pap colle'
 Kind of **74. Personnage.**

Man with hat
 and a car - (brown & yellow) (man's hat)
 Papier collé. — Haut., 1 m. 25; Larg., 0,45 cent.
 Exécuté en 1912.

75. La Musique.

grey - tan -
 some notes curved & rays -
 horizontal -
 Toile. — Haut., 0,41 cent.; Larg., 0,24 cent.
 Peint en 1912.

The Museum of Modern Art Archives, NY	Collection:	Series.Folder:
	AHB	XI.B.38



89. LA FEMME AUX SEINS DORÉS.
Collection INGEBORG EICHMANN, Tchéco-Slovaquie.

111
of color
a two part
he
g., 0,54 cent.
gnée au dos.
eint en 1911.
vente, Paris,
g., 0,54 cent.
n 1911-1912.
g., 0,45 cent.
cuté en 1912.
g., 0,24 cent.
eint en 1912.

The Museum of Modern Art Archives, NY	Collection:	Series.Folder:
	AHB	XI.B.38

grey & tan - letters - 1912

76. *Les Coquilles St-Jacques.* J. Miller, Soeur

ou "Notre avenir est dans l'air".
Toile ovale. — Haut., 0,38 cent.; Larg., 0,55 cent.
Signée au dos.
Peint en 1912.

coquilles -
jou - a p'he
a bright pencil flap on aft -
notre ave est
dans l'A

Ancienne collection HENRI KAHNWEILER, Paris.

(Voir la reproduction.)

77. *Les Oiseaux morts.* Flechteim

Toile. — Haut., 0,65 cent.; Larg., 0,46 cent.
Signée au dos.
Datée : Sorgues, 1912.

claw & feathers -
many letters. Jou
some brighter orauptaus

A figuré à l'exposition "Thirty Years of Pablo Picasso", Londres, juin 1931.

78. *Portrait d'homme.* you can see hair done in

Toile. — Haut., 0,60 cent.; Larg., 0,48 cent.
Peint en 1912.

some little salmon

5A CA26

79. *La femme à la cithare.* Fleischmann

Toile. — Haut., 1 mètre; Larg., 0,65 cent.
Peint en 1912.

grey tan - same
lones as 65 - mele Léonie

Reproduit en couleurs dans "La Peinture Moderne" par OZENFANT et JANNERET (G. Crès et Cie, éditeurs, Paris, 1925), page 88.

Reproduit dans "Picasso et la Tradition Française" par W. UHDE.

Reproduit dans "Zuricher Illustrierte Zeitung", octobre 1929.

Exposé au "Kunsthau" de Zurich, octobre-novembre 1929.

= very dark -
"Ma folie"
also f =

white hairings on back
some eyes are
but the whole
(1912) is a
photo in comp.

The Museum of Modern Art Archives, NY	Collection:	Series.Folder:
	AHB	XI.B.38

grey & tan
pap collé 1912-13

Reher

grey tan -

80. *L'Homme à la clarinette.*

The main playing eye
seems to lower his head
at the top of the picture
the clarinet comes down
& his fingers are on it.

Toile. — Haut., 1 m. 05; Larg., 0,69 cent.
Signée au dos.
Peint en 1912.

male pink

81. *Fille et soldat.*

tan with outlines
in black. you see the
kern of soldiers.

Toile. — Haut., 1 m. 20; Larg., 0,80 cent.
Signée en haut, à droite.
Peint en 1912.

the torso of the girl
Ancienne collection HENRI KAHNWEILER, Paris.

5?

82. *Nature morte.*

newspaper white paper coal drawing
a little wood paper
painted by self

Papier collé. — Haut., 0,62 cent.; Larg., 0,46 cent.
Exécuté en 1912-1913.

5

83. *Nature morte.*

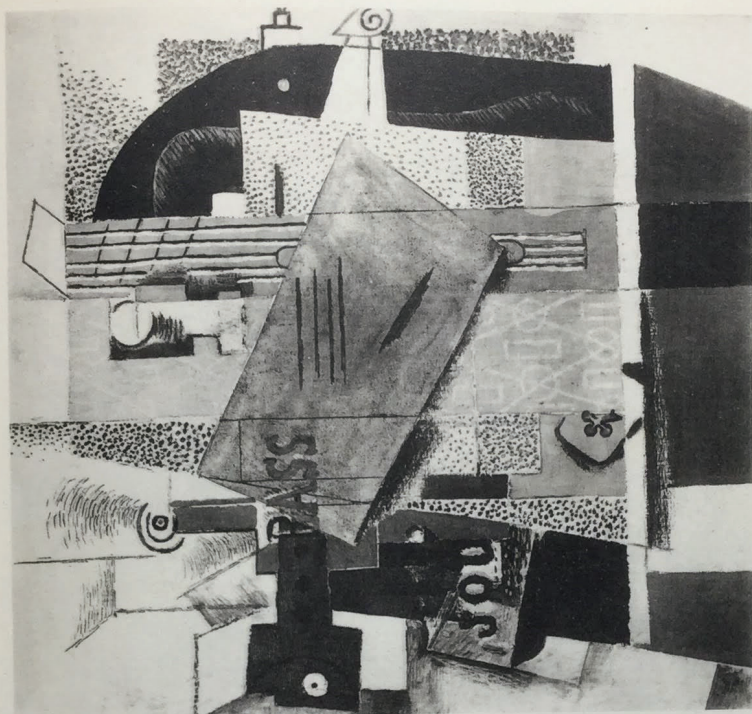
cut out newspaper on
white

Papier collé. — Haut., 0,46 cent.; Larg., 0,62 cent.
Exécuté en 1912-1913.

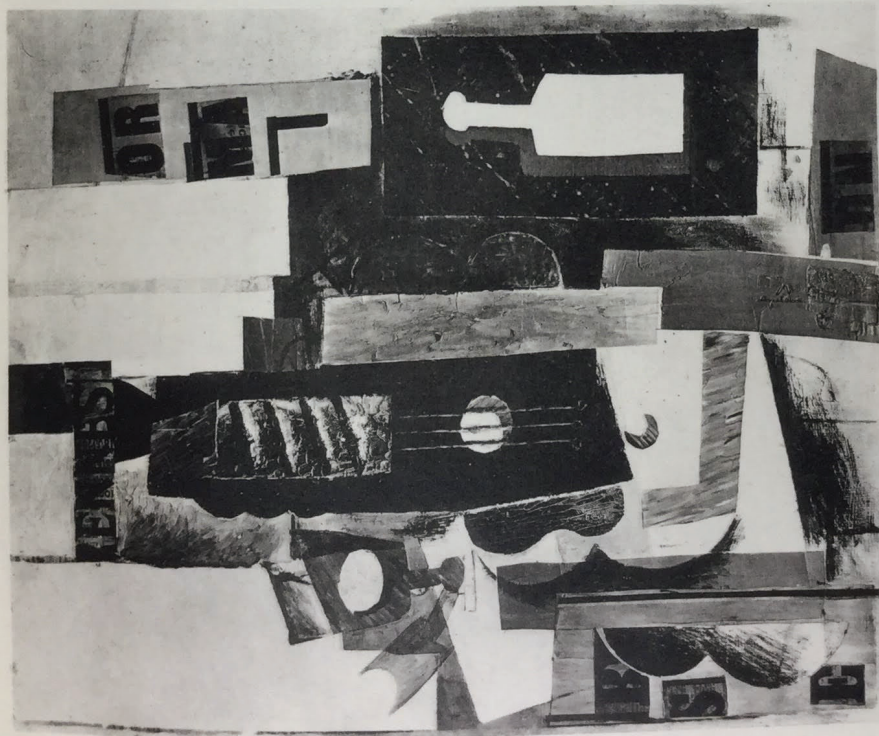
brown

multi wood wood paper -
charcoal drawing of nature

The Museum of Modern Art Archives, NY	Collection:	Series.Folder:
	AHB	XI.B.38



97. NATURE MORTE.
Collection RAOUL LAROCHE, Paris.



88. NATURE MORTE A LA GUITARE.
Collection GALERIE PIERRE, Paris.

arg., 0,69 cent.
Signée au dos.
Peint en 1912.

arg., 0,80 cent.
haut, à droite.
Peint en 1912.

Larg., 0,46 cent.
é en 1912-1913.

Larg., 0,62 cent.
té en 1912-1913.

The Museum of Modern Art Archives, NY	Collection:	Series.Folder:
	AHB	XI.B.38

collage - laus 1913

84. *Tête.*

only three lines in charcoal the rest
 Papier collé. — H., 0,43 cent. 1/2; L., 0,33 cent. 1/2.

not collé

Signé au dos.

Exécuté en 1913.

Reproduit dans "Le Surréalisme et la Peinture" (Editions Gallimard).

Reproduit dans "Picasso" par MAURICE RAYNAL (Delphin, édit., Munich, 1921), planche 25.

*blue blot
white tan
paper -
shoddily cut*

85. *La Guitare.*

Papier collé. — Haut., 0,70 cent.; Larg., 0,50 cent.

Exécuté en 1913.

Reproduit dans "Cahiers d'Art", Paris, N° 2 de 1931.

Ancienne collection PAUL ELLUARD, Paris.

(Voir la reproduction.)

*there is more got mixed up
w. 88*

5

86. *L'Étudiant.*

with a pipe & a basket brown paper
 Papier collé. — Haut., 0,73 cent.; Larg., 0,59 cent.

Exécuté en 1913.

Reproduit dans "Picasso" par HENRI MAHAUT (Editions G. Crès, Paris, 1930), planche 21.

Reproduit dans "Cahiers d'Art", Paris, N° 2 de 1931.

*tan & black
grey white*

87. *Le Chapeau aux raisins.*

grapes hair fur tins
 Toile. — Haut., 0,55 cent.; Larg., 0,46 cent.

Signée au dos.

Peint en 1913.

*white very dark grey;
tans - coloristically varied
& contrasting*
33

The Museum of Modern Art Archives, NY	Collection:	Series.Folder:
	AHB	XI.B.38

Colors appear in abstractions 1913



Jal. Pierre

88. Nature morte à la guitare.

Toile. — Haut., 0,63 cent.; Larg., 0,54 cent.

S

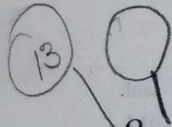
20 yrs. Pierre - in upper part other letters
charismatic & emerald green
white black tan

Signée au dos.
Peint en 1913.

Reproduit dans "Pablo Picasso" par EUGENIO D'ORS (Editions des Chroniques du Jour, Paris, 1930).

Ancienne collection HENRI KAHNWEILER, Paris.

(Voir la reproduction.)



89. La Femme aux seins dorés.

Toile. — Haut., 1 m. 50; Larg., 1 mètre.

Inselberg Eichenam

abstract amuseur au
No est - very deli notes
Carat de rest warm black tones grey tan
some black hair -
the first halshings
- Journ

Signée au dos.
Peint en 1913.

Reproduit dans "Picasso" par MAURICE RAYNAL (Delphin, édit., Munich, 1921), planche 47.

(Voir la reproduction.)

90. Nature morte à la pipe.

Papier collé. — Haut., 0,24 cent.; Larg., 0,17 cent.

another pipe
and glass

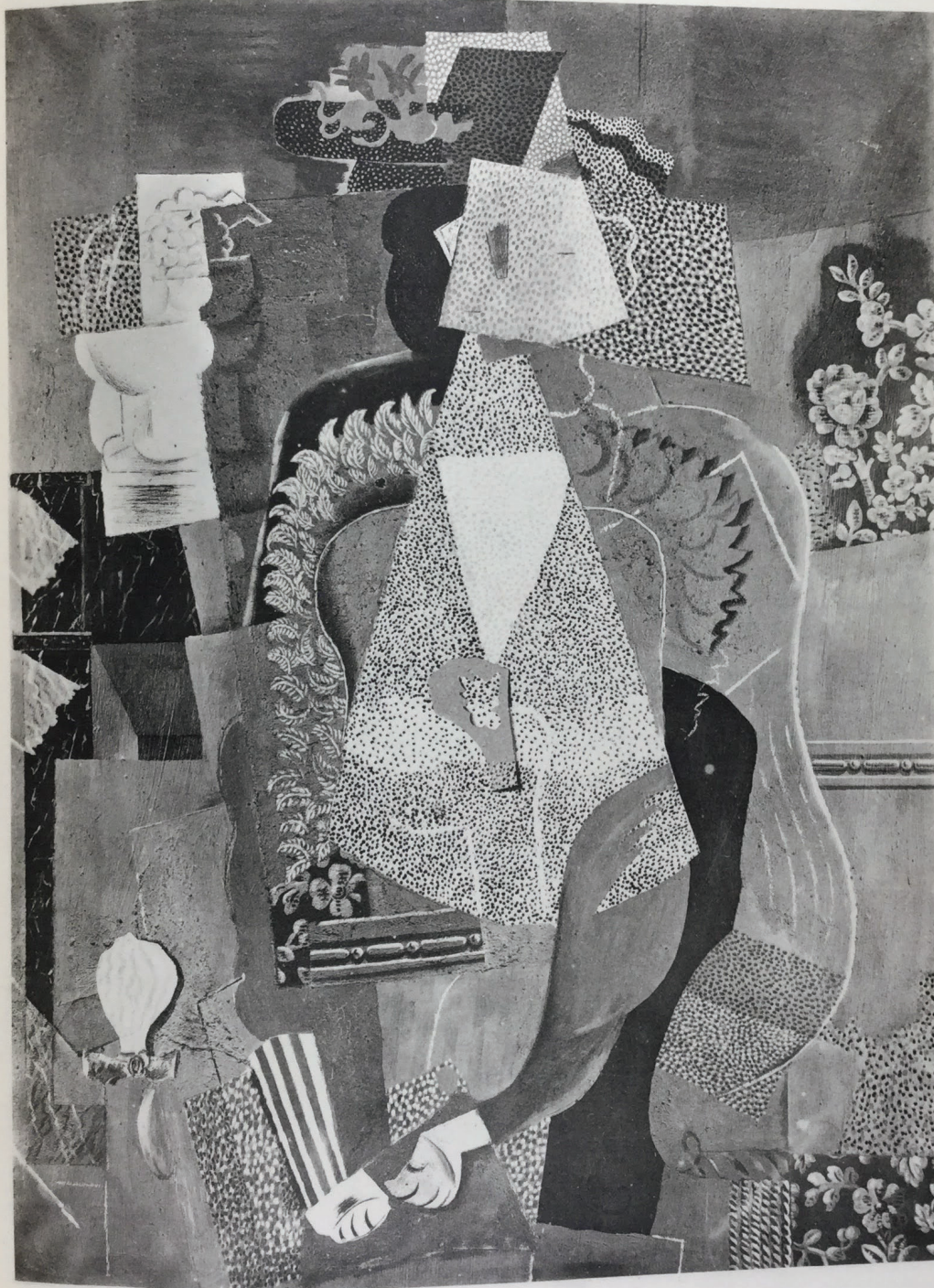
Signé en bas, à droite.
Exécuté en 1914.

A figuré à l'exposition "Thirty Years of Pablo Picasso", Londres, juin 1931.

Ancienne collection de M. HENRI KAHNWEILER, Paris.

Ancienne collection de M. COARD, Paris.

The Museum of Modern Art Archives, NY	Collection:	Series.Folder:
	AHB	XI.B.38



98. PORTRAIT, FOND VERT.
Collection Errazuriz, Paris.

Pierre
0,54 cent.
née au dos.
t en 1913.
ons des Chro-
g., 1 mètre.
née au dos.
t en 1913.
édit., Munich,
0,17 cent.
as, à droite.
té en 1914.
es, juin 1931.

The Museum of Modern Art Archives, NY	Collection:	Series.Folder:
	AHB	XI.B.38

abstract et réglé - without us.

Colored abstract natures mortes - prettiest - prevalence of dots - still some letters

5 91. *La Grappe de raisin.*

yellow paper with a yellow as of 3 a green grape or a white compotier
 Papier collé. — Haut., 0,48 cent.; Larg., 0,43 cent.
 Exécuté en 1914.

92. *Le Compotier.*

Papier collé. — Haut., 0,62 cent.; Larg., 0,47 cent.
 Signé au dos.
 Exécuté en 1914.

Ancienne collection QUININ. *Quinn*

93. *La Pipe.*

kind of pointilliste picture with a wall paper "gallon" all around it and a pipe in center
 Papier collé. — Haut., 0,50 cent.; Larg., 0,65 cent.
 Signé en bas, au milieu.
 Exécuté en 1914.
 A figuré à "Exposition d'Art Français", Anvers, 1926.

spec. phot.

5A

94. *Nature morte au journal.*

very male
 Toile. — Haut., 0,33 cent.; Larg., 0,41 cent.
 Signée en bas, à gauche.
 Datée 1914.
lots modulation of but richer & more blended than ever before - here there is pointillisme - juxtaposed dots of diff colors a bouquet with a pile of white & red - and around the middle of some design as three Bay for use

J. Stein

The Museum of Modern Art Archives, NY	Collection:	Series.Folder:
	AHB	XI.B.38

colors getting brighter in abstractions - portraits
 equivalent to natures mortes - pointillism
 prevalent 1914

(5A) 95. *La Bouteille paillée.* Stein

similar to preceding but less Toile. — Haut., 0,38 cent.; Larg., 0,46 cent.

good chocolate ground -
 le + — not also a black glass -
 some water has been in a white crust

Signée en bas, à droite.

Datée 1914.

(3) 96. *Ma Jolie.*

Toile. — Haut., 0,51 cent. 1/2; Larg., 0,67 cent. 1/2.

very different from no 99 - where also
 ma jolie is written has a transparent bottle in
 middle with rather red round color
 cool on one side right warm on left
 some frames a tube - form seems to be assuming interest but no volume

Signée au dos.

Peint en 1914.

(O) 97. *Nature morte.* R. Parodi

Toile. — Haut., 0,75 cent.; Larg., 0,82 cent.

Base for
 color can not -
 much white tan -
 black - lots of dots
 Neomus colors -

Signée au dos.

Peint en 1914.

(Voir la reproduction.)

(12) 98. *Portrait. fond vert.* Evrazov

Toile. — Haut., 1 m. 30; Larg., 0,97 cent.

later green like hair
 and pointilliste with green showing through

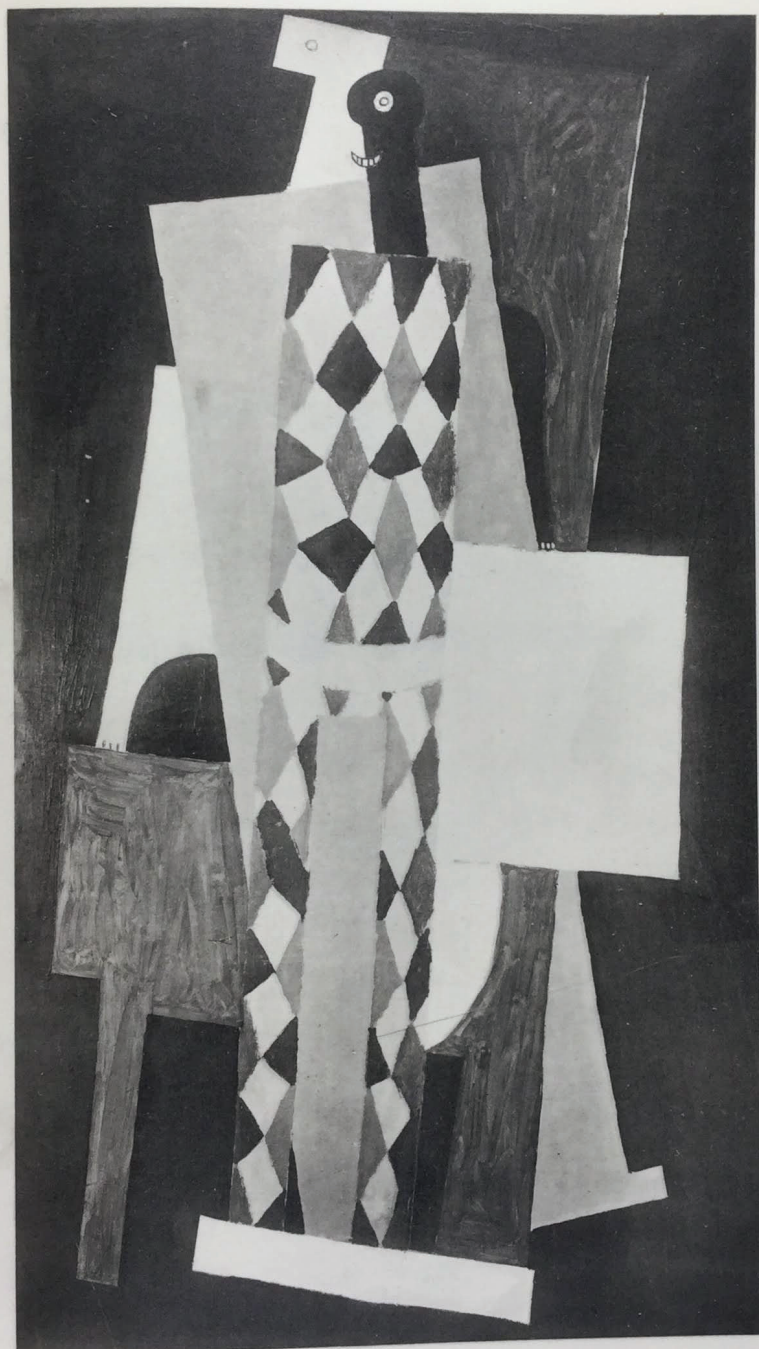
Signée au dos.

Datée 1914.

(Voir la reproduction.)

FOR STUDY PURPOSES ONLY. NOT FOR REPRODUCTION.

The Museum of Modern Art Archives, NY	Collection:	Series.Folder:
	AHB	XI.B.38



99. ARLEQUIN. 1915

Collection ALPHONSE KANN, Paris.

o - portrait
utilité
Stein
cent.; Larg., 0,46 cent.
Signée en bas, à droite
Datée 1914
2; Larg., 0,67 cent. 1/2
Signée au dos
Peint en 1914
g intérêt
cent.; Larg., 0,82 cent.
Signée au dos
Peint en 1914
n. 30; Larg., 0,97 cent.
Signée au dos
Datée 1914

The Museum of Modern Art Archives, NY	Collection:	Series.Folder:
	AHB	XI.B.38

tones low or bright - figs & real motifs abstract
1915 early 16

99. **Arlequin.** *Alephousekam*
Toile. — Haut., 1 m. 84; Larg., 1 m. 05.
colors much brighter -
surfaces larger - abstract
Signée en bas, à droite.
Datée 1915.
(Voir la reproduction.)

100. **Le Guéridon.** *green with brown white -*
a guitar on a 3 lepped
table - at the foot regular
dots on black - very large swell pebble color
Toile. — Haut., 1 m. 31; Larg., 1 m. 02.
Peint en 1915.

101. **Personnage debout.** *will*
mostly rectangles one
on the other blue - sky & cranes
green black
Toile. — Haut., 1 m. 93; Larg., 1 m. 30.
Signée en bas, à droite.
Datée 1915-16.
w. regular
folka dots
Reproduit dans "Modern Art : Picasso" par Mrs. MAUD DALE (A. Knopf, éditeur, New-York, 1930). Planche 15.
Reproduit dans "Pablo Picasso" par EUGENIO D'ORS (Editions des Chroniques du Jour, Paris, 1930).

102. **La Danse.** *will* *very small abstract, swell in dots*
flat similar Gouache — Haut., 0,14 cent.; Larg., 0,12 cent.
Peint en 1916.
to 99 Arlequin.
Reproduit dans "Picasso" par MAURICE RAYNAL (Editions "L'Effort Moderne", Paris).

1915 early 16

The Museum of Modern Art Archives, NY	Collection:	Series.Folder:
	AHB	XI.B.38

1916 nice moderate colors in abstract figures
 1917 Portr of Mme Pic
 Rome harlequins abstract with 3 colors

dark oily colors in much pointillisme
 Rolf de Mare
 ill. p 37. cahiers d'A.

CA 1916
 103. *L'Homme à la pipe.*

Toile. — Haut., 1 m. 30; Larg., 0,88 cent.
 Signée en bas, à droite.
 Datée 1916.

7
 104. *Le Joueur de mandoline.*

Toile. — Haut., 1 m. 25; Larg., 0,96 cent.
 Signée en bas, à droite.
 Datée 1916.

105. *Portrait de Madame Picasso.*

Toile. — Haut., 1 m. 27; Larg., 0,88 cent.
 Peint en 1917.

Reproduit dans "Picasso" par MAURICE RAYNAL (Delphin, édit., Munich, 1921), planche 55.

Reproduit dans "Cahiers d'Art", Paris, N° 2 de 1926.

Reproduit dans "Picasso" par HENRI MAHAUT (Editions G. Crès, Paris, 1930), planche 22.

A été exposé au "Carnegie Institute", Pittsburgh.

(Voir la reproduction.)

12
 106. *Arlequins.*

Toile. — Haut., 2 mètres; Larg., 2 mètres.
 Signée en bas, à droite.
 Datée : Rome, 1917.

The Museum of Modern Art Archives, NY	Collection:	Series.Folder:
	AHB	XI.B.38



105. PORTRAIT DE MADAME PICASSO.

Collection PABLO PICASSO, Paris.

res
astor
illime
ef. de tuaré
cel. p 37. color
0; Larg., 0,88 cent.
ée en bas, à droite.
ré ? Datée 1916.
ine.
5; Larg., 0,96 cent.
ée en bas, à droite.
Datée 1916.
Picasso.
7; Larg., 0,88 cent.
Peint en 1917.
Delphin, édit., Munich.
1926.
ditions G. Crès, Paris.
Reber
blo ok white
res; Larg., 2 mètres.
ée en bas, à droite.
atée : Rome, 1917.

FOR STUDY PURPOSES ONLY. NOT FOR REPRODUCTION.

The Museum of Modern Art Archives, NY	Collection:	Series.Folder:
	AHB	XI.B.38



Disc 20 a of Bagne museum known his Pie & by
the month -

*le Repas - le soir
Pierrot - retour
le Repas*

*Le Repas de
(d'après L
To*

*Pierrot assi
Toi*

*Arlequin à
T*

*Reproduit dans " Cahier
A figuré à l'exposition*

*Nature m
Portrait c
Les*

The Museum of Modern Art Archives, NY	Collection:	Series.Folder:
	AHB	XI.B.38

experimental - le vain copy
 leu isokm Pierrot - return of realism
 thoughts of Dupres

Pic

noill.

107. *Le Repas des paysans*, why did he paint this?
 (d'après *Le Nain*).

all in large pointillisme Toile. — Haut., 1 m. 63; Larg., 1 m. 18.
 Peint en 1917-18.

Q

108. *Pierrot assis*. leu isokm

Toile. — Haut., 0,92 cent.; Larg., 0,72 cent.
 Signée en bas, à gauche.
 Datée 1918.

(Voir la reproduction.)

5A

109. *Arlequin à la guitare*. Reber

Toile. — Haut., 0,97 cent.; Larg., 0,77 cent.
 Signée en bas, à gauche.
 Peint en 1918.

Reproduit dans "Cahiers d'Art", Paris, N° 6 de 1927.
 A figuré à l'exposition "Art Européen d'Aujourd'hui", Hambourg, 1927.

5

110. *Nature morte*, Gouache.
Portrait de femme. Dessin au crayon.

Les deux sujets sur une même feuille.
 Haut., 0,19 cent.; Larg., 0,26 cent.
 Signé en bas, à droite.
 Exécuté en 1919.

is Pic & Dup

The Museum of Modern Art Archives, NY	Collection:	Series.Folder:
	AHB	XI.B.38

1919- abstract figs again
in form treated as nature motifs

1920 classic
abstract nat motifs w. large brown surfaces

6

111. La Fillette au cerceau.

general effect grey
also blue, violet red

abstract
discernible

Toile. — Haut., 1 m. 42; Larg., 0,79 cent.

Signée en haut, à droite.

Datée 1919.

Reber J. H. H. K.

12

112. Le Chevalet du peintre.

color varied again
half of facade w. windows
and ironwork of balcony

Toile. — Haut., 1 m. 65; Larg., 1 m. 09.

Signée en bas, à droite.

Peint en 1919.

class
noil

113. Baigneuses.

here one woman flounders
in water while other
stand around on rocks

Pastel. — Haut., 0,49 cent.; Larg., 0,64 cent.

Signé en bas, à gauche.

Daté 1920.

11

114. La Guitare.

Toile. — Haut., 0,64 cent.; Larg., 0,92 cent.

Signée en bas, à droite.

Datée 1920.

bow with accents

FOR STUDY PURPOSES ONLY. NOT FOR REPRODUCTION.

The Museum of Modern Art Archives, NY	Collection:	Series.Folder:
	AHB	XI.B.38



108. PIERROT ASSIS.
Collection SAMUEL LEWISOHN, New-York.

surfaces
foot gear
hair red
; Larg., 0,79 cent.
en haut, à droite.
Datée 1919.
1919
e.
55; Larg., 1 m. 09.
en bas, à droite.
Peint en 1919.
-small
; Larg., 0,64 cent.
en bas, à gauche.
Daté 1920.
109
es el Gray
; Larg., 0,92 cent.
en bas, à droite.
Datée 1920.

The Museum of Modern Art Archives, NY	Collection:	Series.Folder:
	AHB	XI.B.38

1920 - sombre class
nature morte in light colors & threads of dots

(8)

115. *Deux femmes nues.* *Reber*

Toile. — Haut., 1 m. 95; Larg., 1 m. 64.

Very large 2 women class
fence on grey back gr.
1 w. hand on knee of other

Signée en bas, à droite.

Peint en 1920.

(9)

116. *La Cheminée.*

George Petit

Pastel et gouache. — H., 1 m. 05; L., 0,74 cent.

class & white threads & dots
flesh pink hair & middle line
dark green blue violet & brown

Signé en bas, à droite.

Exécuté en 1921.

Reproduit dans "The Lady", Londres, 18 juin 1931.

Reproduit dans "Die Kunst des XX. Jahrhunderts" par CARL EINSTEIN
(Der Propyläen Verlag, Berlin, 1932), page 327.

A figuré à l'exposition "Trente Ans de Peinture Française", Bruxelles, juin 1930.

A figuré à l'exposition "Thirty Years of Pablo Picasso", Londres, juin 1931.

(Voir la reproduction.)

(10)

117. *Maternité.*

Toile. — Haut., 0,97 cent.; Larg., 0,71 cent.

on grey ground with flesh pinks
than the
1920 Reber
women.

Signée en bas, à gauche.

Peint en 1921.

Reproduit dans "Cahiers d'Art", Paris, N° 7 de 1930.

Reproduit dans "French Painting" par WILENSKI (The Medici Society,
Londres, 1931), planche 143.

child reaches to mouth
of mother

The Museum of Modern Art Archives, NY	Collection:	Series.Folder:
	AHB	XI.B.38

1921 - class & abstract figs

b

noire

118. *Femme au chapeau.*

Toile. — Haut., 1 m. 15; Larg., 0,89 cent.

Signée en bas, à droite.

Peint en 1921.

classico femina white
hat blue blouse red
back of chair -

119. *Les trois Musiciens.*

Reber

EA53

green ground

Toile. — Haut., 2 m. 03; Larg., 1 m. 88.

Signée au milieu, à gauche.

Datée 1921.

Reproduit dans "Modern Art : Picasso" par Mrs. MAUD DALE (A. Knopf, éditeur, New-York, 1930). Planche 18.

Reproduit dans "Documents", Paris, N° 3 de 1930.

Reproduit dans "Pablo Picasso" par EUGENIO D'ORS (Editions des Chroniques du Jour, Paris, 1930).

(Voir la reproduction.)

noire

120. *Les trois Musiciens.*

Rosenberg
Rosenberg
Rosenberg 1931

Toile. — Haut., 2 m. 05; Larg., 2 m. 25.

Signée au dos.

Peint en 1921.

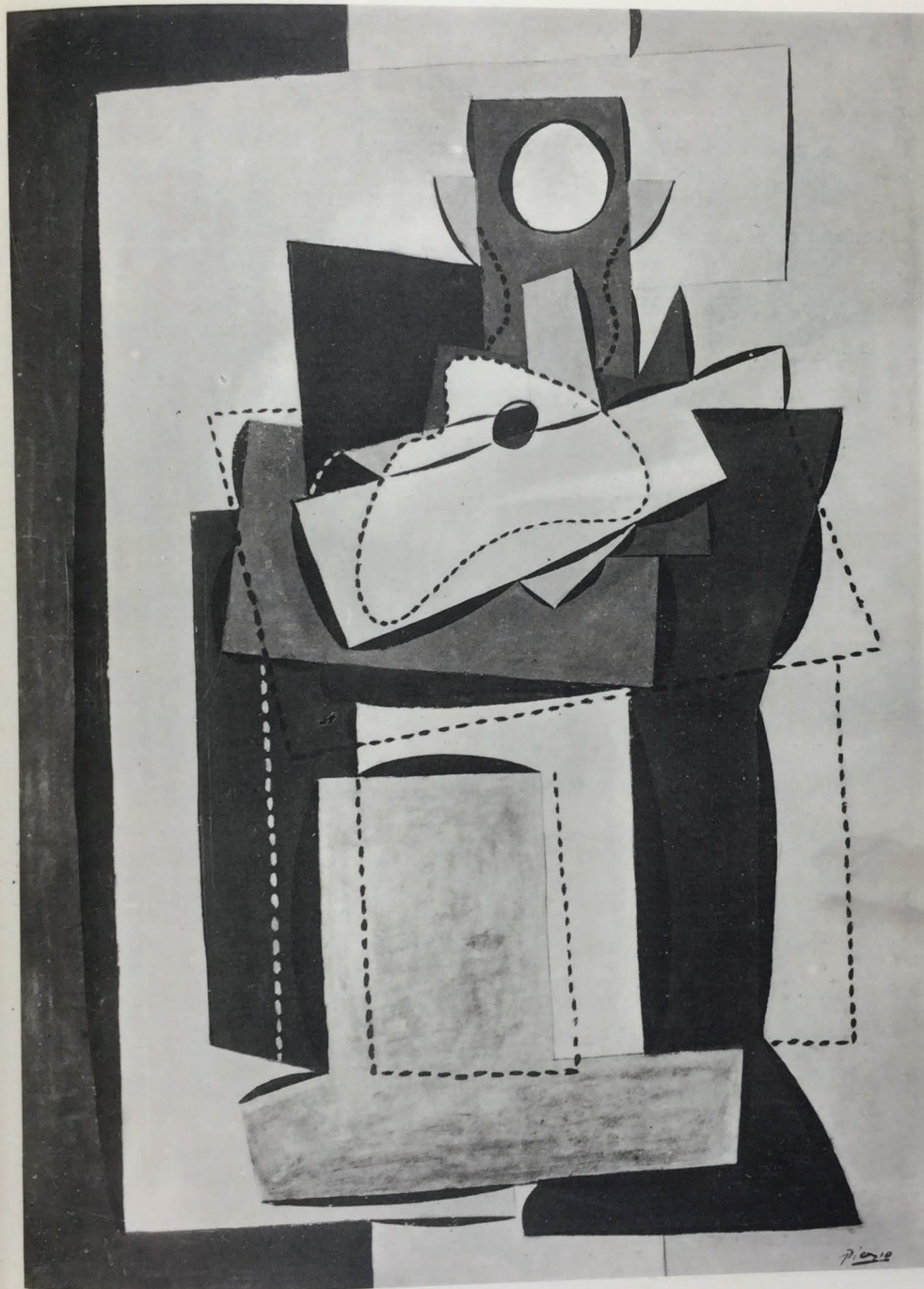
dark brown ground -

Reproduit en hors-texte en couleurs dans "Pablo Picasso" par EUGENIO D'ORS (Editions des Chroniques du Jour, Paris, 1930).

signed & dated
Toussaint
1921

FOR STUDY PURPOSES ONLY. NOT FOR REPRODUCTION.

The Museum of Modern Art Archives, NY	Collection:	Series.Folder:
	AHB	XI.B.38



116. LA CHEMINÉE.
Collection Galeries GEORGES PETIT, Paris.

15; Larg., 0,89 cent
signée en bas, à droite
Peint en 1921

Reber

m. 03; Larg., 1 m. 08
ée au milieu, à gauche
not chetud **Date** 1921
s. MAUD DALE (A. Karp
1930.
D'ORS (Editions des C

Roseberg
Roseberg
m. 05; Larg., 2 m. 20
Signée au ds
Peint en 1921
blo Picasso" par EUGÈNE
Paris, 1930).

*Signée au ds
Fontainebleau
1921*

The Museum of Modern Art Archives, NY	Collection:	Series.Folder:
	AHB	XI.B.38

1921-22 - free natures mortes with large flat surfaces + bright colors

noile

121. *Nature morte devant la fenêtre.*

Toile. — Haut., 2 mètres; Larg., 1 m. 40.

bars of windows seen in white

Signée en bas, à gauche.

Peint en 1921-22.

13 Very large & many colored

122. *Nature morte à la guitare.* Kuedler

Toile. — Haut., 0,81 cent.; Larg., 1 mètre.

stripes red blue grey black

Signée en bas, à gauche.

Datée 1922.

Décrit et reproduit dans "Modern Art: Picasso" par Mrs. MAUD DALE (Alfred A. Knopf, éditeur, New-York, 1930). N° 33.

Reproduit dans "Cahiers d'Art", Paris, N° 5, juillet 1930.

Reproduit dans "The Art News", New-York, N° 15, janvier 1931.

Reproduit dans "Architectural Review", Londres, juillet 1931.

A figuré à l'exposition "Cent Ans de Peinture Française", Paris, juin 1930.

A figuré à l'exposition "Abstractions of Picasso", New-York, janvier 1931.

A figuré à l'exposition "Thirty Years of Pablo Picasso", Londres, juin 1931.

Valentine?

(Voir la reproduction.)

123. *Composition.* getting boxes more clear

Toile. — Haut., 0,81 cent.; Larg., 1 mètre.

with large black marks lines

Signée en bas, à droite.

Peint en 1922.

A figuré à l'exposition "Abstractions of Picasso", New-York, janvier 1931.

A figuré à l'exposition "Thirty Years of Pablo Picasso", Londres, juin 1931.

The Museum of Modern Art Archives, NY	Collection:	Series.Folder:
	AHB	XI.B.38

1922 class
 1923 choppy natures mortes -
 portrait of non in semi-class manner

first here of class period -

124. *La Blouse verte.* *Strocker - Wiesbaden -*

p. 59. Cah d'Art

Toile. — Haut., 1 m. 30; Larg., 0,97 cent.

Signée en bas, à droite.

Peint en 1922.

Reproduit dans "Documents", Paris, N° 3 de 1930.

Reproduit dans "Cahiers d'Art", Paris, N° 7 de 1930.

Reproduit dans "Kunst und Künstler", Berlin, octobre 1930.

(12)

125. *Poissons sur une table.* *Reher*

Toile. — Haut., 1 m. 30; Larg., 0,97 cent.

Signée vers le bas, à droite.

Datée 1922-23.

Reproduit dans "Documents", Paris, N° 3 de 1930.

(no ill)

126. *L'Enfant au jouet.* *in blue grey with very brown. Pie*

(Portrait du fils de l'artiste.)

Pastel. — Haut., 1 m. 03; Larg., 0,73 cent.

Exécuté en 1923.

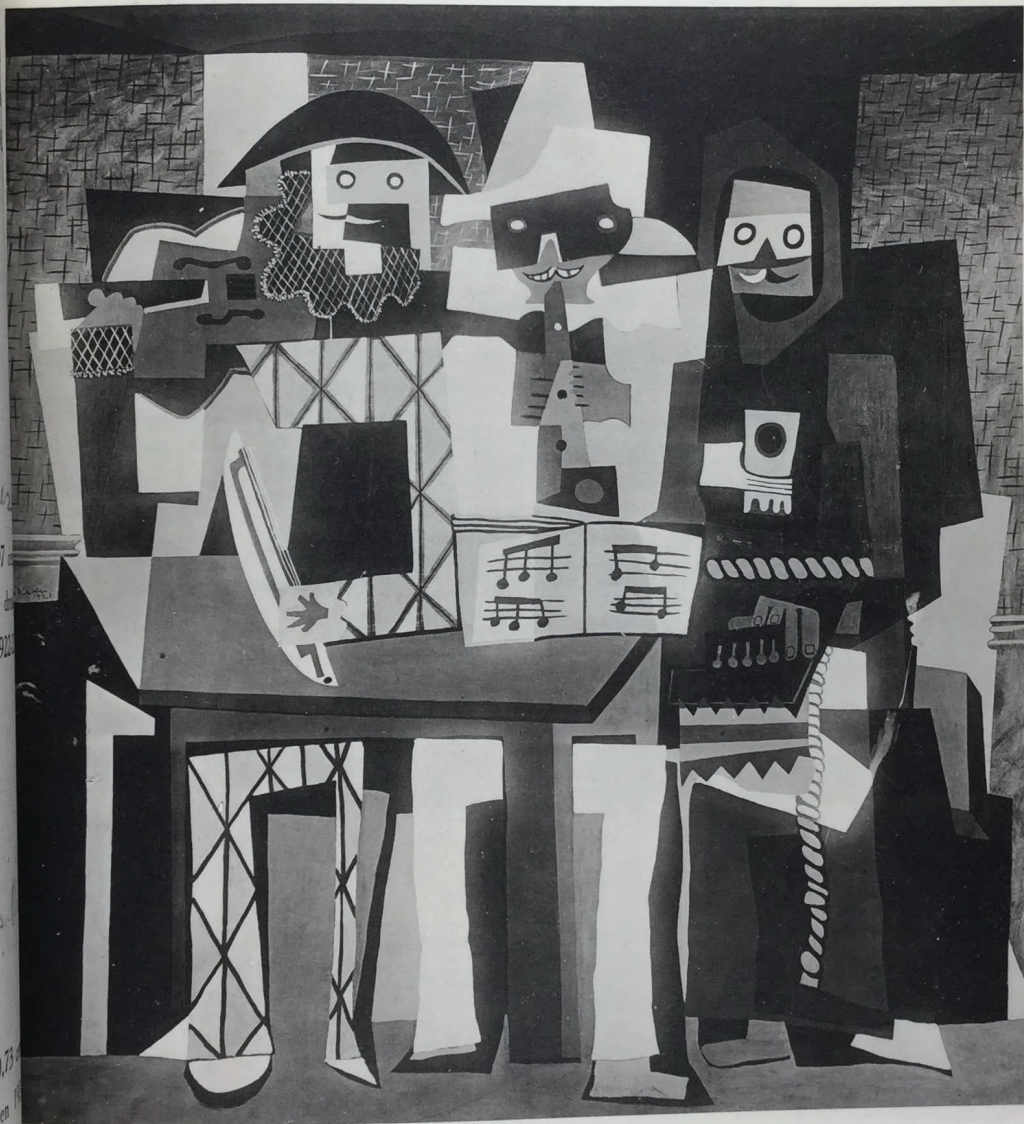
Reproduit dans "Modern Art: Picasso" par Mrs. MAUD DALE (A. Knopf, éditeur, New-York, 1930). Planche 29.

(no ill)



FOR STUDY PURPOSES ONLY. NOT FOR REPRODUCTION.

The Museum of Modern Art Archives, NY	Collection:	Series.Folder:
	AHB	XI.B.38



119. LES TROIS MUSIENS.

Collection G. F. REBER, Lausanne.

Streeker - Nieshad...
p. 59, 1930
t., 1 m. 30; Larg., 0,97
Signée en bas, à d...
Peint en 1930
N° 3 de 1930.
N° 7 de 1930.
Berlin, octobre 1930.
table. Reber
ut., 1 m. 30; Larg., 0,97
Signée vers le bas, à d...
Datee 1930
N° 3 de 1930.
et. Neoy Cantons
l'artiste.)
aut., 1 m. 03; Larg., 0,73
Exécuté en
o" par Mrs. MAUD DALE (A. S.)
nche 29.

The Museum of Modern Art Archives, NY	Collection:	Series.Folder:
	AHB	XI.B.38

1923 class -
abstract not most.

CA 65 11

127. *La petite cuisine.* — Reher mar p. 60. C. d'A.

fish on table -
much smaller but with the same as 125

Toile. — Haut., 0,46 cent.; Larg., 0,55 cent.
Signée en haut, à droite.
Datée 1923.

17

128. *Nature morte.*

usual abstract -
with a green ground +
bowls in black outlines of which only indicated

Toile. — Haut., 0,98 cent.; Larg., 0,72 cent.
Signée en haut, à gauche.
Peint en 1923.

CA 65

129. *Personnages sur la plage.*

pink women on
a beach - here one

Panneau. — Haut., 0,81 cent.; Larg., 1 mètre.
Signé en bas, à gauche.
Daté 1923.

Vas. Dudensing
1920
no 113 - of

Reproduit dans "Documents", Paris, N° 3 de 1930.
Reproduit dans "Cahiers d'Art", Paris, N° 3 de 1931.

on to the sea

(Voir la reproduction.)

13

130. *La Collation.*

nature morte
with bread table
leaf pattern

Toile. — Haut., 0,81 cent.; Larg., 1 mètre.
Signée au dos.
Peint en 1923.

1924
date

have plate the
dirt green - tan
cream and biscuits.

The Museum of Modern Art Archives, NY	Collection:	Series.Folder:
	AHB	XI.B.38

1923 class getting prettier - blue veiled amoureux
brown abstract

noill

brief ground - blue veil white ship

131. *Le Voile bleu.*

Toile. — Haut., 1 mètre; Larg., 0,81 cent.

Signée en bas, à droite.

Datée 1923.

Reproduit dans "Cahiers d'Art", Paris, N° 1 de 1927.

Reproduit dans "Modern Art: Picasso" par Mrs. MAUD DALE (A. Knopf, éditeur, New-York, 1930), planche 25.

Reproduit dans "Pablo Picasso" par EUGENIO D'ORS (Editions des Chroniques du Jour, Paris, 1930).

A été exposé au "Kunstverein", Francfort-sur-Mein, 1927.

A figuré à l'exposition "Art Européen d'Aujourd'hui", Hambourg, 1927.

132. *Guitare et compotier.*

Toile. — Haut., 0,97 cent.; Larg., 1 m. 30.

Signée en bas, à droite.

Datée 1923.

133. *Les Amoureux.*

Toile. — Haut., 1 m. 30; Larg., 0,97 cent.

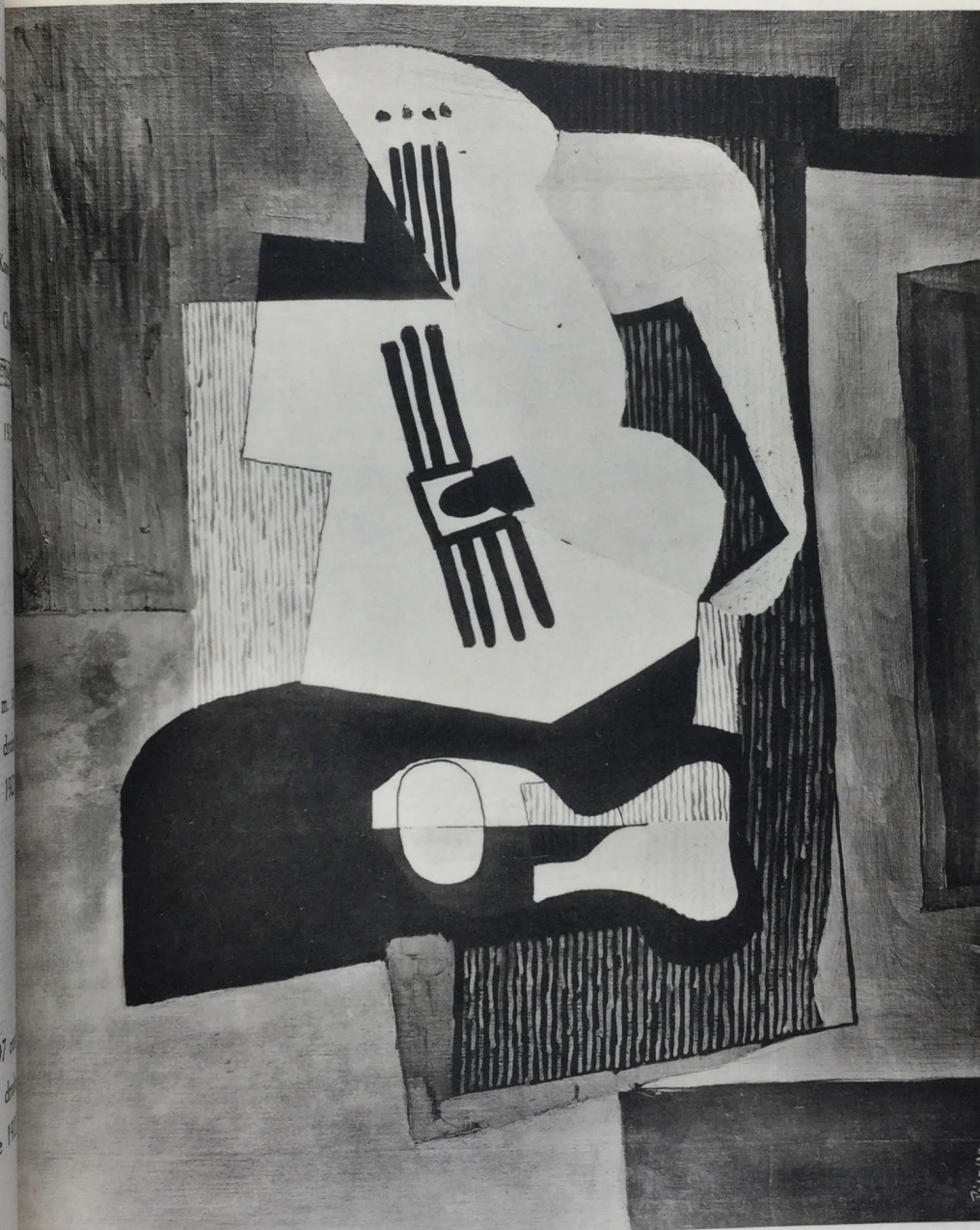
Signée en bas, à droite.

Datée 1923.

(Voir la reproduction.)

FOR STUDY PURPOSES ONLY. NOT FOR REPRODUCTION.

The Museum of Modern Art Archives, NY	Collection:	Series.Folder:
	AHB	XI.B.38



122. NATURE MORTE A LA GUITARE.
Collection M. KNEEDLER and C^o, New-York.

ied August
le white
1 mètre; Larg., 0,81
Signée en bas, à
Datée 1927
N° 1 de 1927.
ar Mrs. MAUD DALE (A. K
25.
GENIO D'ORS (Editions de G
rt-sur-Mein, 1927.
Aujourd'hui", Hambourg, 1927.
Person
tier.
, 0,97 cent.; Larg., 1 m.
Signée en bas, à
Datée 1927
Hambourg
, 1 m. 30; Larg., 0,97
Signée en bas, à
Datée 1927
(uction.)

The Museum of Modern Art Archives, NY	Collection:	Series.Folder:
	AHB	XI.B.38

1923 pretty or bright class
bright abstr. some w. letters

(9)

134. *Le Repos de l'acrobate.*

Reber
~~Bozab~~

Toile. — Haut., 1 m. 30; Larg., 0,97 cent.

red & violet naked man
name as man in w. borg amonieur

Signée vers le bas, à droite.

Datée 1923.

Reproduit dans "Pablo Picasso" par EUGENIO D'ORS (Editions des Chroniques du Jour, Paris, 1930).

while doing classical things he paints abstract
natures mortes but the class things of 1923 are prettier
than the ones of 1920 such as no 115 - deux femmes nues -

(12)

135. *Nature morte. table Vin* iron railings

bright colored
flat abstr.

Toile. — Haut., 1 m. 30; Larg., 0,97 cent.

Signée en bas, à droite.

Peint en 1923.

(10)

136. *Femme et enfant.* Pierre Matisse

or if the class things
are not prettier they
are more colorful

Toile. — Haut., 1 m. 30; Larg., 0,97 cent.

Signée en bas, à droite.

Datée au dos 1923.

A figuré à l'exposition "Painting in Paris", Museum of Modern Art, New-York, janvier 1930.

(Voir la reproduction.)

The Museum of Modern Art Archives, NY	Collection:	Series.Folder:
	AHB	XI.B.38

1923 - all grey class
pink class

1924 - landscape à la Dufy

6

no id.

class

137. *La Grecque.*

all grey & white

she stands w.

left elbow standing

on support w.

drapery.

Biguon

Toile. — Haut., 1 m. 85; Larg., 0,75 cent.

Signée en bas, à gauche.

Peint en 1923.

Décrit et reproduit dans "Modern Art: Picasso" par Mrs. MAUD DALE (Alfred A. Knopf, éditeur, New-York, 1930). N° 21.

Reproduit dans "Le Journal Suisse de Paris", 19 juillet 1930.

Reproduit dans "Formes", N° 7, juillet 1930.

Reproduit dans "The Studio", Londres, juin 1931.

Reproduit dans "Architectural Review", Londres, juillet 1931.

Reproduit dans "Architectural Review", Londres, février 1932.

A figuré à l'exposition "Cent Ans de Peinture Française", Paris, juin 1930.

A figuré à l'exposition "Thirty Years of Pablo Picasso", Londres, juin 1931.

Reid et Lefevre?

9

138. *La Flûte de Pan.*

Pie

Toile. — Haut., 2 m. 05; Larg., 1 m. 74.

Peint en 1923.

lips very pink -

Pan wales blue x a

(Voir la reproduction.)

8

139. *Juan-les-Pins.*

blue boat awfully like Dufy -

Toile. — Haut., 0,24 cent.; Larg., 0,41 cent.

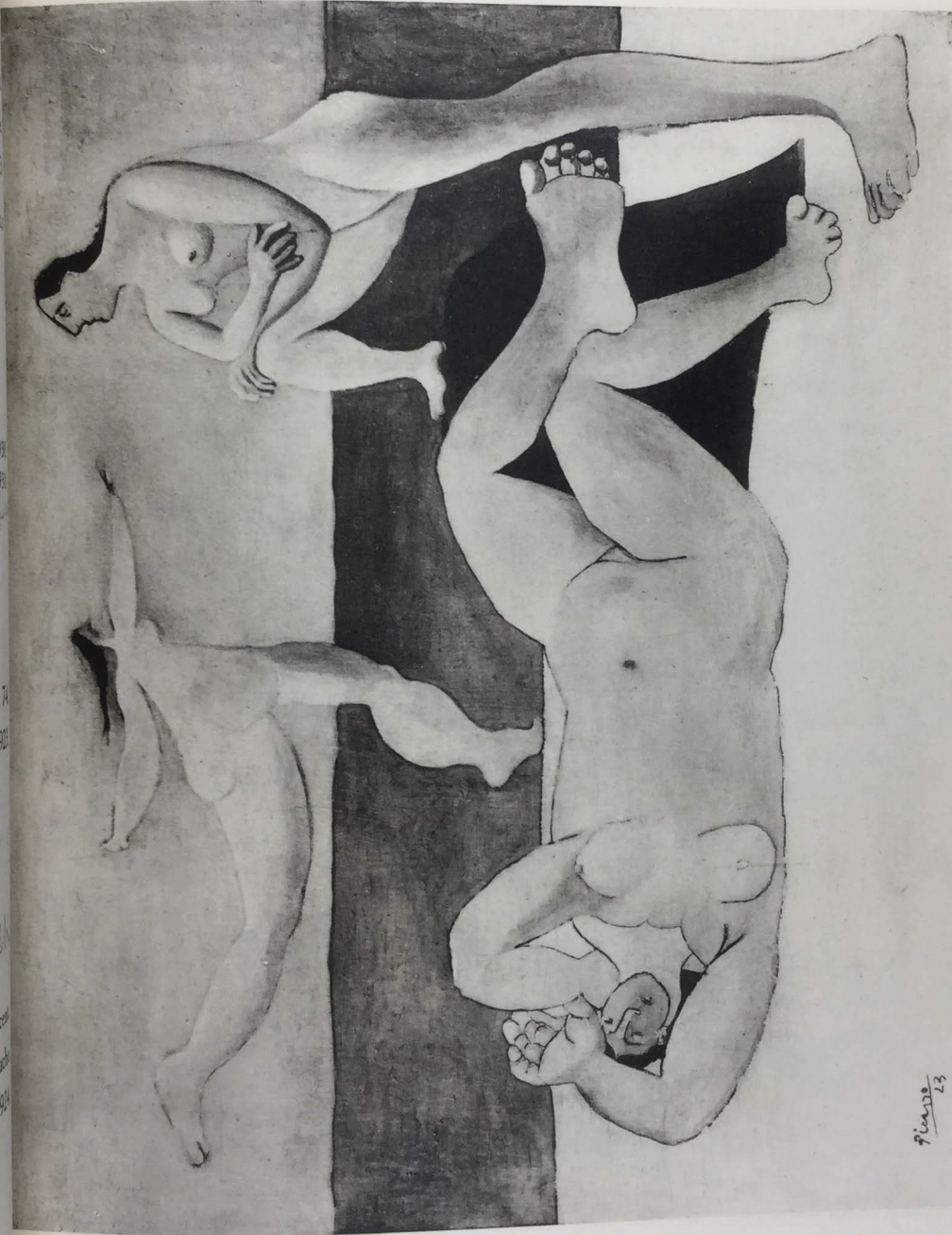
Signée en bas, à gauche.

Datée 1924.

Reproduit dans "Cahiers d'Art", Paris, N° 2 de 1926.

FOR STUDY PURPOSES ONLY. NOT FOR REPRODUCTION.

The Museum of Modern Art Archives, NY	Collection:	Series.Folder:
	AHB	XI.B.38



129. PERSONNAGES SUR LA PLAGE.
Collection VALENTINE DUDENSING, New-York.

m. 85; Larg., 0,75 cent.
Signée en bas, à gauche
Peint en 1923

"casso" par Mrs. MAUD D...
1930). N° 21.
s", 19 juillet 1930.
1930.
in 1931.
ondres, juillet 1931.
ondres, février 1932.

e Française", Paris, juin 1931
o Picasso", Londres, juin 1931
Reid et Sch...

Pre

, 2 m. 05; Larg., 1 m. 70
Peint en 1923

ion.)

Femme

o Boat au...
de Dufy -
, 24 cent.; Larg., 0,41 cent.
Signée en bas, à gauche
Datée 1924

o 2 de 1926.

The Museum of Modern Art Archives, NY	Collection:	Series.Folder:
	AHB	XI.B.38

1924 - first appearance of timid type - (à la Clark)
abstractions

1929 w. no number

(11) 140. *Tête de femme.* same type ahead as Clark

Toile. — Haut., 0,35 cent.; Larg., 0,27 cent.

pink red tan

Signée en haut, à droite.

Datée 1924.

141. *Les Baigneuses.*

3 figs on beach
with pink & blue
running out the
back part

Toile. — Haut., 0,33 cent.; Larg., 0,41 cent.

Signée en bas, à droite.

Datée 1924.

Reproduit dans "Documents", Paris, N° 3 de 1930.

142. *Guitare et compotier.* colors quite soft

Toile. — Haut., 1 mètre; Larg., 0,80 cent.

Signée en bas, à gauche.

Datée 1924.

but dark
flat surfaces

(B) 143. *Nature morte, fond sable.*

Reber
sand base of red pale
blue & black

Toile. — Haut., 0,81 cent.; Larg., 1 mètre.

Signée en haut, à gauche.

Datée 1924.

The Museum of Modern Art Archives, NY	Collection:	Series.Folder:
	AHB	XI.B.38

1924 - abstract etrus in coupe mafaas

Reber?

3

144. *Composition en marron et blanc.*

Toile. — Haut., 0,77 cent.; Larg., 1 m. 06.

Signée en bas, à droite.

Peint en 1924.

white rejected lines
2 a white background

Reproduit dans "Documents", Paris, N° 3 de 1930.

Plus braves ou opposés - comp 192-138

large room with corner on wall - n. de l'axe 1923 + 1925

145. *La Table du musicien.*

Toile. — Haut., 0,91 cent.; Larg., 1 m. 12.

Peint en 1924.

Reproduit dans "Museum der Gegenwart", Berlin 1931, Cahier 4, p. 165.

Reproduit dans "Documents", Paris, N° 3 de 1930.

low
dark green
2 grey

most beautiful abstract of this man

94

146. *La Galette.* alph Kaim p 74 p d A

Toile. — Haut., 0,97 cent.; Larg., 1 m. 30.

Signée en bas, à droite.

Datée 1924.

ombres 2 maines colors
flat mat work

Reproduit dans "Cahiers d'Art", Paris, N° 6 de 1930.

Q

147. *Guitare, verre et compotier.*

Toile. — Haut., 0,96 cent.; Larg., 1 m. 31.

Signée en bas, à droite.

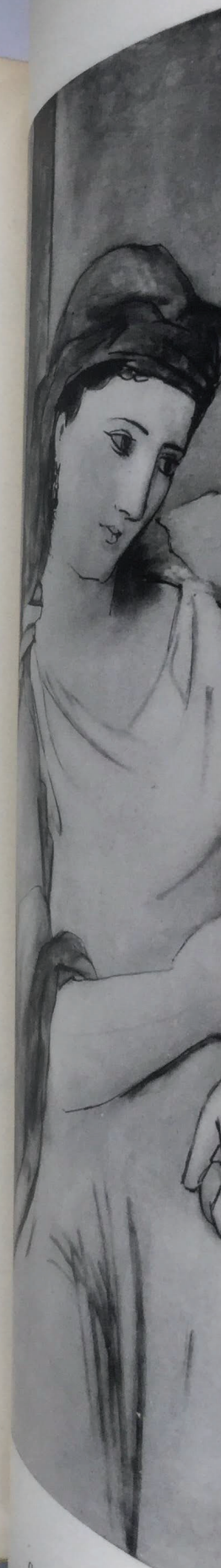
Datée 1924.

one yellow brownish
low - colors fairly
ombres brick red

(Voir la reproduction.)

green pale blue
black dark brown

more emise Haut
Terlinden



FOR STUDY PURPOSES ONLY. NOT FOR REPRODUCTION.

The Museum of Modern Art Archives, NY	Collection:	Series.Folder:
	AHB	XI.B.38



133. LES AMOUREUX.

Collection Miss MARY HOYT WIBORG, New-York.

coupe m...
Relier?
marron et bla
Haut., 0,77 cent.; Larg. 1
Signée en bas à
Peint en
Recher
is, N° 3 de 1930.
Wall - Comp
1930
usicien.
Haut., 0,91 cent.; Larg. 1
Peint en
in mon
"wart", Berlin 1931, Cahier 4
s, N° 3 de 1930.
Kaum p. 74
Haut., 0,97 cent.; Larg. 1
Signée en bas à
Date
aris, N° 6 de 1930.
Musee
et compotier.
Haut., 0,96 cent.; Larg. 1
Signée en bas à
Date
production.)

The Museum of Modern Art Archives, NY	Collection:	Series.Folder:
	AHB	XI.B.38

1924 abstractions
 somewhat class. forth of son

no. 148

148. *Le petit Arlequin.* Pre

front part
 rubbed out costume
 head & chairs
 Henri Rodin

(Portrait du fils de l'artiste.)

Toile. — Haut., 1 m. 30; Larg., 0,97 cent.
 Peint en 1924.

Reproduit dans "Picasso" par CHRISTIAN ZERVOS (Editions Cahiers d'Art, Paris, 1926). Planche 6.

eA80

149. *Nature morte à la corbeille de fruits.* Reher

green brown
 white grey
 guitar - paper
 basket

Toile. — Haut., 0,97 cent.; Larg., 1 m. 30.
 Signée en bas, à gauche.
 Peint en 1924.

Reproduit dans "Cahiers d'Art", Paris, N° 6 de 1930.

Reproduit dans "Picasso" par CHRISTIAN ZERVOS (Editions Cahiers d'Art, Paris, 1926). Planche 36.

150. *Nature morte à la bouteille de vin.*

flat cobalt
 mal morte

Toile. — Haut., 0,97 cent.; Larg., 1 m. 30.
 Signée au dos.
 Peint en 1924.

Reproduit dans "Cahiers d'Art", Paris, N° 6 de 1930.

Reproduit dans "Modern Art: Picasso" par Mrs. MAUD DALE (A. Knopf, éditeur, New-York, 1930). Planche 39.

photok
 bright
 thick - Vin

The Museum of Modern Art Archives, NY	Collection:	Series.Folder:
	AHB	XI.B.38

1924 timid type
abstractions
Pic's litho - first appearance of concept head

same type as *ceak*

151. *La Musicienne.*

but eyes & *ceak*

note that its contemporary. Toile. — Haut., 1 m. 30; Larg., 0,97 cent.
early's litho
Signée au dos.
Peint en 1924.

blue pink
white hair
brown red

Reproduit en hors-texte en couleurs dans "Pablo Picasso" par EUGENIO D'ORS (Editions des Chroniques du Jour, Paris, 1930).

Reproduit dans "Picasso" par CHRISTIAN ZERVOS (Editions Cahiers d'Art, Paris, 1926). Planche 25.

152. *Arlequin musicien.*

brighter than 119
with more accentuated
curves holds
guitar fret
blue rest marks
green

Toile. — Haut., 1 m. 30; Larg., 0,97 cent.
Signée en haut, à gauche.
Datée 1924.

Reproduit dans "Modern Art : Picasso" par Mrs. MAUD DALE (A. Knopf, éditeur, New-York, 1930), planche 31.

Reproduit dans "Documents", Paris, N° 3 de 1930.

153. *Nature morte au pot de vin.*

yellow & blue Toile. — Haut., 0,97 cent.; Larg., 1 m. 30.
brown & black Nin
with stars X
Signée en bas, à gauche.
Datée 1924.

154. *Le Tapis rouge.*

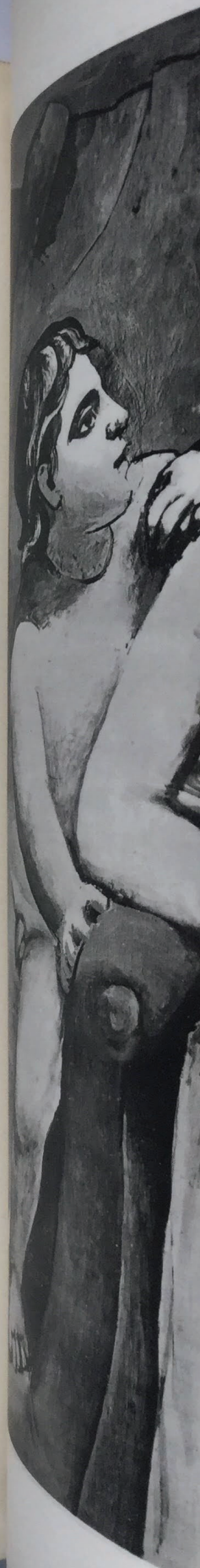
Rosenberg. early's litho

Toile. — Haut., 0,97 cent.; Larg., 1 m. 30.
Signée en bas, à gauche.
Datée 1924.

Reproduit dans "Cahiers d'Art", Paris, N° 5 de 1926.

Reproduit dans "Picasso" par CHRISTIAN ZERVOS (Editions Cahiers d'Art, Paris, 1926). Planche 42.

(Voir la reproduction.)



The Museum of Modern Art Archives, NY	Collection:	Series.Folder:
	AHB	XI.B.38



136. FEMME ET ENFANT.
Collection PIERRE MATISSE, New-York.

...ance of ...
... by the ...
... luit ...
Haut., 1 m. 30; Larg., 0,97
Signée au
Peint en
s dans "Pablo Picasso" par
es du Jour, Paris, 1930).
CHRISTIAN ZERVOS (Editions Calzad

... cien.
- Haut., 1 m. 30; Larg., 0,97
Signée en haut, à
Datié

... Picasso" par Mrs. MAUD DALE
planche 31.
Paris, N° 3 de 1930.

... au pot de vin
- Haut., 0,97 cent.; Larg.
Signée en bas, à
Datié

Nim
...
... ge. Rosenberg
- Haut., 0,97 cent.; Larg.
Signée en bas, à
Datié

... rt", Paris, N° 5 de 1926
ar CHRISTIAN ZERVOS (Editions Calzad
42.
... oir la reproduction.)

52 —

The Museum of Modern Art Archives, NY	Collection:	Series.Folder:
	AHB	XI.B.38

1924 large abstr. w. small patterns
 1925 pretty colored class
 brown abstr.

(13) (CATI) 155. *Nature morte à la guitare.* *Wahong*
hatter on type comp. Toile. — Haut., 1 m. 01; Larg., 1 m. 58.
 Peint en 1924.

Reproduit dans "The Art News", New-York, 25 janvier 1930.
 156 Reproduit dans "Documents", Paris, N° 3 de 1930.

(12) 156. *Nature morte devant la fenêtre.* *Reber*
guitar mandolin table clouds Toile. — Haut., 1 m. 42; Larg., 2 m. 02.
 Signée vers le milieu, à gauche.
 Peint en 1924.

Reproduit dans "Picasso" par CHRISTIAN ZERVOS (Editions Cahiers d'Art, Paris, 1926). Planche 36.

(Voir la reproduction.)

(56) (12) 157. *La Dame en bleu.* *Bignou*
big fat pretty woman still redolent of class Pastel. — Haut., 1 m. 05; Larg., 0,75 cent.
 Signé en bas, à droite.
 Datée 1925.

Reproduit dans "Cahiers d'Art", Paris, N° 5, année 1930.
 Reproduit dans "Le Centaure", Bruxelles, N° 9-10, juin-juillet 1930.
 Reproduit dans "Apollo", Londres, N° 7-8, juin 1931.
 A figuré à l'exposition "Trente Ans de Peinture Française", Bruxelles, juin 1930.

(12) 158. *Nature morte.* *noailles - brown hat white*
 Toile. — Haut., 0,97 cent.; Larg., 1 m. 30.
 Peint en 1925.

Reproduit dans "Documents", Paris, N° 3 de 1930.
 Reproduit dans "Picasso" par CHRISTIAN ZERVOS (Editions Cahiers d'Art, Paris, 1926). Planche 29.

The Museum of Modern Art Archives, NY	Collection:	Series.Folder:
	AHB	XI.B.38

1925- *1/2 mi of yellow*
abstr. with concept.
concrete. realist. nature morte. hatched
with objects & much color in small surfaces

CA 73

159. *La Statuaire.* *Step. Clark*

Toile. — Haut., 1 m. 31; Larg., 0,98 cent.
 Signée en bas, à droite.
 Datée 1925.

Décrit et reproduit dans "Modern Art: Picasso" par Mrs. MAUD DALE
 (Alfred A. Knopf, éditeur, New-York, 1930). N° 37.
 Reproduit dans "Documents", Paris, N° 3 de 1930.

A figuré à "Cent Ans de Peinture Française", Musée Municipal, Amsterdam,
 avril-mai 1928.

(Voir la reproduction.)

same subject as 164. mode couple's creation

160. *L'Atelier.* *sculptured head in profile*

Toile. — Haut., 0,97 cent.; Larg., 1 m. 30.
 Signée en bas, à droite.
 Peint en 1925.

Reproduit dans "Picasso" par CHRISTIAN ZERVOS (Editions Cahiers d'Art,
 Paris, 1926). Planche 35.

S

12

161. *Verre et compotier.* *cross hatched. transparent. table cloth*

Toile. — Haut., 1 mètre; Larg., 0,81 cent.
 Signée en haut, à droite.
 Datée 1925.

Reproduit dans "Picasso" par CHRISTIAN ZERVOS (Editions Cahiers d'Art,
 Paris, 1926). Planche 23.

S

12

162. *La Tête de bélier.* *abstract art*

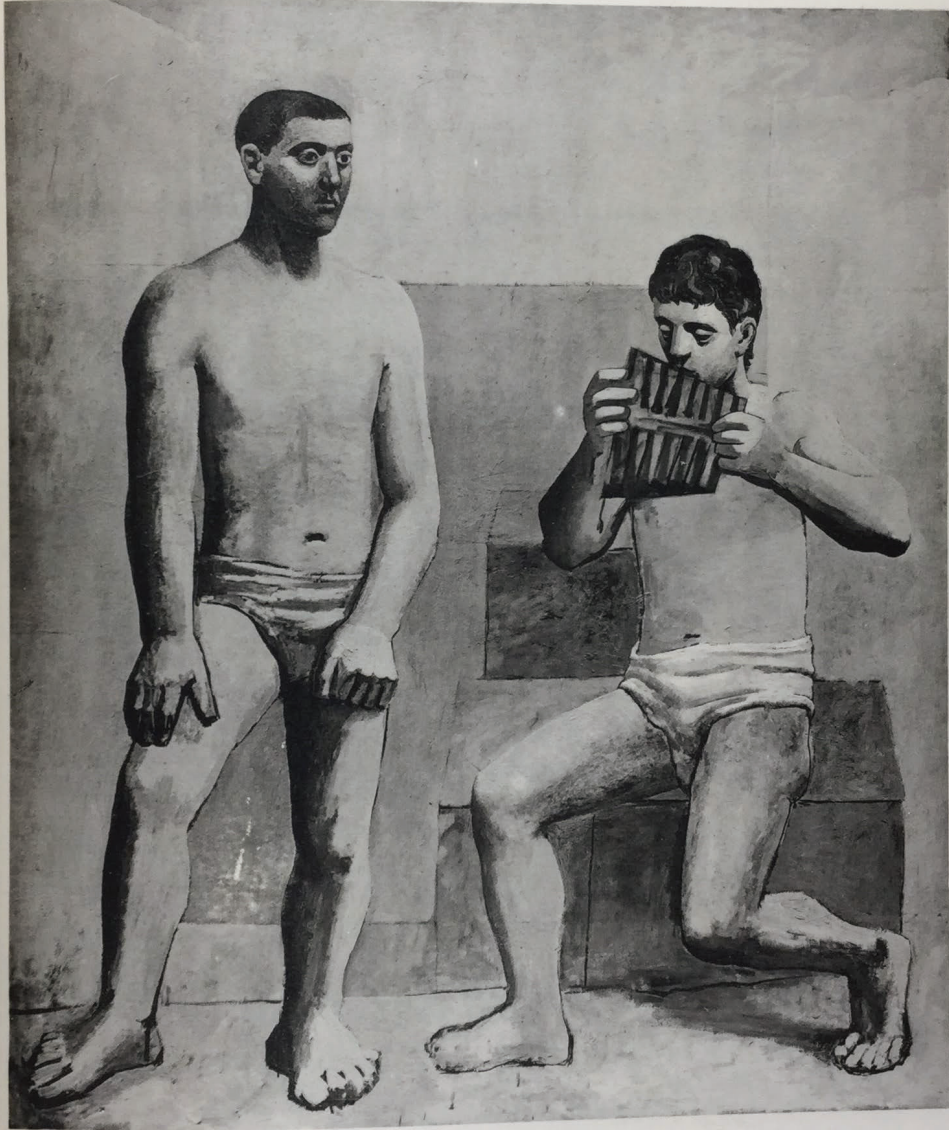
Toile. — Haut., 0,81 cent.; Larg., 1 mètre.
 Signée en bas, à droite.
 Datée 1925.

Reproduit dans "Cahiers d'Art", Paris, N° 5 de 1926.

Reproduit dans "Picasso" par CHRISTIAN ZERVOS (Editions Cahiers d'Art,
 Paris, 1926). Planche 32.



The Museum of Modern Art Archives, NY	Collection:	Series.Folder:
	AHB	XI.B.38



138. LA FLUTE DE PAN.

Collection PABLO PICASSO, Paris.

t.
nature morte
Célor au musée
Haut., 1 m. 31; Larg., 1 m. 10
Signée en bas à gauche
Modern Art : Picasso" par Mrs. M. M.
eur, New-York, 1930). N° 37.
", Paris, N° 3 de 1930.
nature Française", Musée Municipal
voir la reproduction.)
Coupole de l'Académie
e. — Haut., 0,97 cent.; Larg., 1 m. 10
Signée en bas à gauche
par CHRISTIAN ZERVOS (Editions Cahiers d'Art), Paris, N° 35.
Haut., 1 mètre; Larg., 1 m. 10
Signée en bas à gauche
par CHRISTIAN ZERVOS (Editions Cahiers d'Art), Paris, N° 23.
bélier.
e. — Haut., 0,81 cent.; Larg., 1 m. 10
Signée en bas à gauche
par CHRISTIAN ZERVOS (Editions Cahiers d'Art), Paris, N° 5 de 1926.
32.
54

The Museum of Modern Art Archives, NY	Collection:	Series.Folder:
	AHB	XI.B.38

1925 - concept in mat marks
somewhat abstr. rendering of figs

163. *La Cage.*

with green leaves on wood slate
ground head as in 154 (Cary's litho)

Toile. — Haut., 0,81 cent.; Larg., 1 mètre.

Signée en haut, à droite.

Datée 1925.

Reproduit dans "Picasso" par CHRISTIAN ZERVOS (Editions Cahiers d'Art, Paris, 1926). Planche 23.

CA 75

164. *La Table du Sculpteur.*

grand lease

Toile. — Haut., 0,97 cent.; Larg., 1 m. 30.

Signée en bas, à gauche.

Datée 1925.

mat marks with rather wavy
sceptered head in white mobile rep
white red - brief red
green grey -

Reproduit dans "Cahiers d'Art", Paris, N° 5 de 1926.

13

165. *La Leçon de dessin.*

abstract but not very

Toile. — Haut., 1 m. 31; Larg., 0,98 cent.

Signée en haut, à droite.

Datée 1925.

2 dieckman sitting frontally
at a table - boy drawing

green apple

Reproduit dans "Die Kunst des XX. Jahrhunderts" par CARL EINSTEIN (Der Propyläen Verlag, Berlin, 1932), page 327.

A figuré à l'exposition "Vingt Peintres - Cinq Sculpteurs", Paris, mars-avril 1931.

A figuré à l'exposition "Thirty Years of Pablo Picasso", Londres, juin 1931.

The Museum of Modern Art Archives, NY	Collection:	Series.Folder:
	AHB	XI.B.38

1925 - timid type
match type
fine realistic portrait

1926 first appearance of
meandering black
line on grey & dirty
yellow - gruesome

166. *Le petit Pierrot au masque.*

(Portrait du fils de l'artiste.)

Very handsome
dark green curtain

Toile. — Haut., 1 m. 30; Larg., 0,97 cent.

Datée : Février 1925.

Reproduit en hors-texte en couleurs dans "Pablo Picasso" par EUGENIO D'ORS (Editions des Chroniques du Jour, Paris, 1930).

blue hat from
cease carpet - hands on lips

13 167. *La Danseuse au tambourin.*

Toile. — Haut., 0,97 cent.; Larg., 1 m. 30.

Peint en 1925.

Reproduit dans "Picasso" par CHRISTIAN ZERVOS (Editions Cahiers d'Art, Paris, 1926). Planche 27.

(Voir la reproduction.)

CA 78 168. *La Danse.*

3 matchlike figs in N. W. of
pink dancing
in huge canvas
with fatt. line

Toile. — Haut., 2 m. 15; Larg., 1 m. 40.

Peint en 1925.

Reproduit dans "Picasso" par CHRISTIAN ZERVOS (Editions Cahiers d'Art, Paris, 1926). Planche 20.

Reproduit dans "Documents", Paris, N° 3 de 1930.

Reproduit dans "Modern Art: Picasso" par Mrs. MAUD DALE (A. Knopf, éditeur, New-York, 1930). Planche 38.

ff

169. *L'Atelier du peintre.*

Toile. — Haut., 1 m. 72; Larg., 2 m. 56.

Peint en 1926.

sculpture type
grey white
large all black lines
dirty yellow

FOR STUDY PURPOSES ONLY. NOT FOR REPRODUCTION.

The Museum of Modern Art Archives, NY

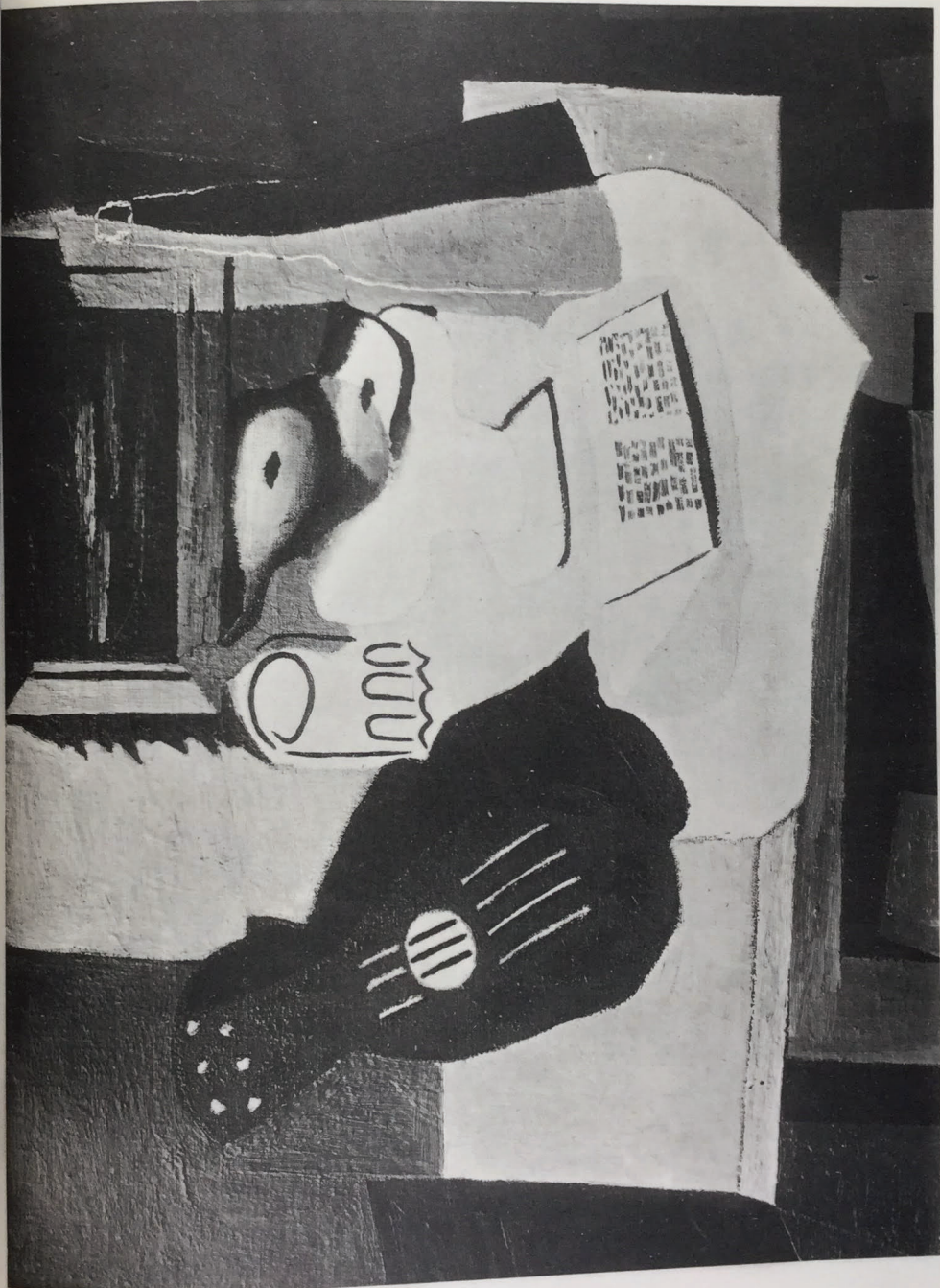
Collection:

AHB

Series.Folder:

XI.B.38

1926
Pierrot au masque
... du fils de l'artiste.
Toile. — Haut., 1 m. 30; Largeur, 1 m. 15.
Date: 1926
... en couleurs dans "Pablo Picasso"
... des Chroniques du Jour, Paris, 1930.
... on lips
... euse au tambourin
Toile. — Haut., 0,97 cent.; Largeur, 1 m. 15.
... casso" par CHRISTIAN ZERVOS (Edition de
Planche 27.
(Voir la reproduction.)
Picasso coll.
... e.
Toile. — Haut., 2 m. 15; Largeur, 1 m. 15.
... casso" par CHRISTIAN ZERVOS (Edition de
Planche 20.
... ocuments", Paris, N° 3 de 1930.
... odern Art: Picasso" par Mrs. MAURICE
ork, 1930). Planche 38.
... ble type
du peintre.
Toile. — Haut., 1 m. 72; Largeur, 1 m. 15.
— 56 —



147. GUITARE, VERRE ET COMPOTIER.

Collection Madame EMIL STAUB, Terlingen.

The Museum of Modern Art Archives, NY	Collection:	Series.Folder:
	AHB	XI.B.38

1926 - magnificent grey & black ribbon type

separate photo

all dark eight grey & white ribbon & movement
 170. **L'Atelier de la Modiste.** ^{in depth} _{only one of a kind}

Toile. — Haut., 1 m. 72; Larg., 2 m. 56.

Peint en 1926.

Pic. Coll.?

171. **Tête.**

Toile. — Haut., 0,55 cent.; Larg., 0,33 cent.

Signée en bas, à gauche.

Peint en 1927.

Reproduit dans "Cahiers d'Art", Paris, N° 2 de 1930.

172. **Le Buste en plâtre.**

^{sculptured} Toile. — Haut., 0,60 cent.; Larg., 0,73 cent.
 head very splashy
 & bright colors on face with fur
 Signée en bas, à gauche.
 Datée 1927.

173. **Tête d'Arlequin.**

^{green grey}
^{dark brown on}
^{circular teeth}
 Toile. — Haut., 0,81 cent.; Larg., 0,68 cent.
 Signée en haut, à droite.
 Datée 1927.

Reproduit dans "Modern Art: Picasso" par Mrs. MAUD DALE (A. Knopf, éditeur, New-York, 1930), planche 42.
 Reproduit dans "Documents", Paris, N° 3 de 1930.

The Museum of Modern Art Archives, NY	Collection:	Series.Folder:
	AHB	XI.B.38

174. *Femme au fauteuil.* *Eichmann*

blue grey white
honey but not bones - air
Toile. — Haut., 0,81 cent.; Larg., 0,65 cent.
Signée en haut, à droite.
Datée 1927.

175. *Compotier de fruits et guitare.*

Toile. — Haut., 0,65 cent.; Larg., 0,81 cent.
Signée en haut, à gauche.
Datée 1927.

Reproduit dans "Picasso" par HENRI MAHAUT (Editions G. Crès, Paris, 1930). Planche 30.

Reproduit dans "Modern Art : Picasso" par Mrs. MAUD DALE (A. Knopf, éditeur, New-York, 1930). Planche 40.

flat brown or blue w. scratches
176. *Nature morte à la guitare.*

Toile. — Haut., 0,73 cent.; Larg., 0,92 cent.
Signée en bas, à gauche.
Datée 1927.

on white type
noice

gray white - dirty yellow all lines
177. *Le Peintre et son modèle.* *Pro. Goo?*

Toile. — Haut., 2 m. 16; Larg., 2 mètres.
Peint en 1927.

Reproduit dans "Cahiers d'Art", Paris, N° 6 de 1927.

Reproduit dans "Documents", Paris, N° 3 de 1930.

The Museum of Modern Art Archives, NY	Collection:	Series.Folder:
	AHB	XI.B.38



154. LE TAPIS ROUGE.
Collection PAUL ROSENBERG, Paris.

au fauteuil.
Toile. — Haut., 0,81 cent.; Larg. ...
Signée en bas à gauche.

de fruits et guitare.
Toile. — Haut., 0,65 cent.; Larg. ...
Signée en bas à gauche.

so" par HENRI MAHAUT (Editions G. C. ...
nche 30.

rn Art : Picasso" par Mrs. MAUD DALL ...
, 1930). Planche 40.

orte à la guitare.
Toile. — Haut., 0,73 cent.; Larg. ...
Signée en bas à gauche.

et son modèle.
Toile. — Haut., 2 m. 16; Larg. ...
Peint en 1927.

d'Art", Paris, N° 6 de 1927.
ents", Paris, N° 3 de 1930.

The Museum of Modern Art Archives, NY	Collection:	Series.Folder:
	AHB	XI.B.38

178. *La Plage.* *lignes noires et blanc sur toile*

Toile. — Haut., 0,35 cent.; Larg., 0,22 cent.

Signée en bas, à droite.

Datée 1928.

Reproduit dans "Cahiers d'Art", Paris, N° 1 de 1929.

179. *La Plage.* *rouge vif et blanc sur toile*

Toile. — Haut., 0,35 cent.; Larg., 0,24 cent.

Signée en bas, à gauche.

Datée 1928.

A figuré à l'exposition "Abstractions of Picasso", New-York, janvier 1931.
A figuré à l'exposition "Thirty Years of Pablo Picasso", Londres, juin 1931.

180. *L'Atelier.* *Kahnweiler*

Toile. — Haut., 1 m. 62; Larg., 1 m. 30.

Signée au dos.

Peint en 1928.

Reproduit dans "Documents", Paris, N° 1 de 1929.

(Voir la reproduction.)

1928 *Machito* 59 *women kicking ball at sea*
meat shop

The Museum of Modern Art Archives, NY	Collection:	Series.Folder:
	AHB	XI.B.38

181. *L'Artiste et son modèle.*

Toile. — Haut., 1 m. 30; Larg., 1 m. 62.

Signée au dos.

Peint en 1928.

Reproduit dans "Pablo Picasso" par EUGENIO D'ORS (Editions des Chroniques du Jour, Paris, 1930).

182. *Métamorphose.*

Toile. — Haut., 0,73 cent.; Larg., 0,60 cent.

Signée en bas, à gauche.

Datée 1929.

Reproduit dans "Cahiers d'Art", Paris, N° 6 de 1929.

(Voir la reproduction.)

183. *Profil de femme.*

Toile. — Haut., 0,73 cent.; Larg., 0,60 cent.

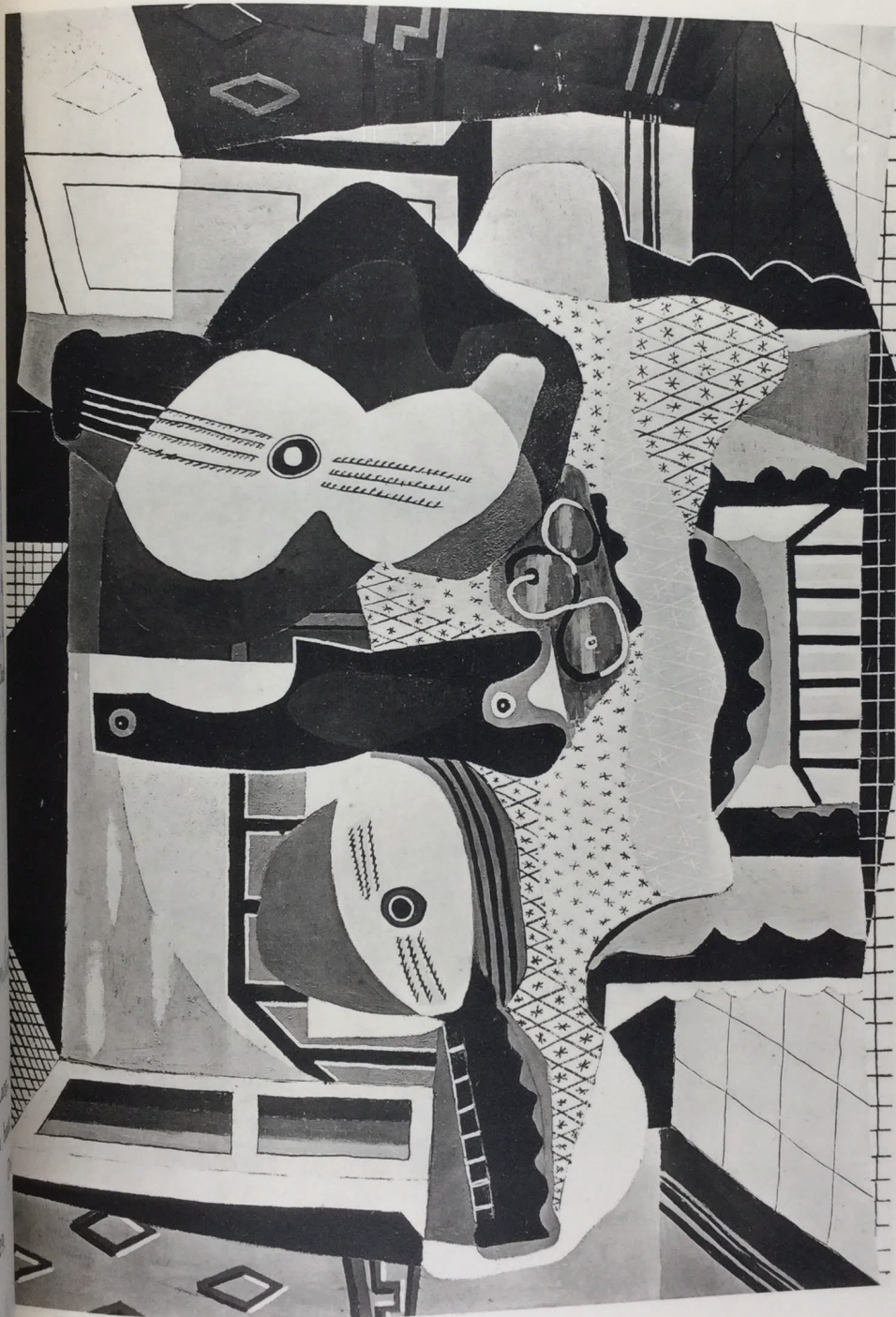
Signée en haut, à droite.

Datée 1929.

Reproduit dans "Cahiers d'Art", Paris, N° 6 de 1929.



The Museum of Modern Art Archives, NY	Collection:	Series.Folder:
	AHB	XI.B.38



156. NATURE MORTE DEVANT LA FENÊTRE.
Collection G. F. REBER, Lausanne.

et son modèle.
Toile. — Haut., 1 m. 30. Lat.

blo Picasso" par EUGENIO d'ORS (Paris, 1930).

phose.

Toile. — Haut., 0,73 cent. Lat.
Signée en bas à gauche.

Cahiers d'Art", Paris, N° 6 de 1929.
(Voir la reproduction.)

me eye
e femme.
Toile. — Haut., 0,73 cent. Lat.
Signée en bas à gauche.

Cahiers d'Art", Paris, N° 6 de 1929.

The Museum of Modern Art Archives, NY	Collection:	Series.Folder:
	AHB	XI.B.38

10

184. *Métamorphose.* *peint l'homme en bleu*

Toile. — Haut., 0,73 cent.; Larg., 0,60 cent.

Signée en bas, à gauche.

Datée 1929.

Reproduit dans "Cahiers d'Art", Paris, N° 6 de 1929.

Reproduit dans "Documents", Paris, N° 3 de 1930.

Reproduit dans "Modern Art : Picasso" par Mrs. MAUD DALE (A. Knopf, éditeur, New-York, 1930). Planche 45.

2

185. *Métamorphose.*

*l'homme en gris tan
much like Picasso's*

Toile. — Haut., 0,92 cent.; Larg., 0,73 cent.

Signée en bas, à gauche.

Datée 1929.

Reproduit dans "Cahiers d'Art", Paris, N° 6 de 1929.

Reproduit dans "Documents", Paris, N° 3 de 1930.

Reproduit dans "Pablo Picasso" par EUGENIO D'ORS (Editions des Chroniques du Jour, Paris, 1930).

Harlequin

186. *Le petit Pierrot aux fleurs.* *pe*

on green (Portrait du fils de l'Artiste).

avec un 20 minutes

*grasse w.
flo avas z
may hole -*

Toile. — Haut., 0,92 cent.; Larg., 0,73 cent.

many says

Signé en bas, à gauche.

Daté 1929.

Reproduit dans "Modern Art : Picasso" par Mrs. MAUD DALE (A. Knopf, éditeur, New-York, 1930). Planche 46.

*contemp w.
l'ore feroid!*

The Museum of Modern Art Archives, NY	Collection:	Series.Folder:
	AHB	XI.B.38

13

spiky lines on knob on top

Reid & Repaire

187. *Figure au bord de la mer.*

Toile. — Haut., 1 m. 30; Larg., 0,97 cent.

Signée en bas, à gauche.

Datée 1929.

Décrit et reproduit dans "Modern Art: Picasso" par Mrs. MAUD DALE (Alfred A. Knopf, éditeur, New-York, 1930). N° 43.

Reproduit dans "The Arts", New-York, mars 1931.

Reproduit dans "The Sketch", Londres, 3 juin 1931.

Reproduit dans "Documents", Paris, N° 3 de 1930.

A figuré à l'exposition "Cent Ans de Peinture Française", Paris, juin 1930.

A figuré à l'exposition "Abstractions of Picasso", New-York, janvier 1931.

A figuré à l'exposition "Thirty Years of Pablo Picasso", Londres, juin 1931.

(Voir la reproduction.)

188. *Le petit Pierrot aux fleurs.*

(Portrait du fils de l'artiste.)

with Van Henry pale green found

contempor. boys

Toile. — Haut., 1 m. 30; Larg., 0,97 cent.

Signée en bas, à gauche.

Datée 1929.

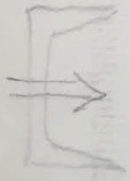
Reproduit dans "Cahiers d'Art", Paris, N° 6 de 1929.

189. *L'Atelier de l'artiste.*

Toile. — Haut., 1 m. 30; Larg., 1 m. 62.

Signée en bas, à gauche.

Datée 1929.



light reds green
yellow center
min re color
vis in distance
double foot w arrow through it
apple black board hand
mythical head



FOR STUDY PURPOSES ONLY. NOT FOR REPRODUCTION.

The Museum of Modern Art Archives, NY	Collection:	Series/ Folder:
	AHB	XI.B.38



159. LA STATUAIRE.
COLLECTION PARTICULIÈRE AMÉRICAINE.

clark

Bontop
rd de la mer.
— Haut., 1 m. 30; Larg., 0,97 m.
Signée en bas à gauche
Date: 1931
ern Art: Picasso" par Mrs. M. M. M.
, New-York, 1930). N° 43.
New-York, mars 1931.
, Londres, 3 juin 1931.
Paris, N° 3 de 1930.
ns de Peinture Française", Paris, 1931.
ctions of Picasso", New-York, 1931.
Years of Pablo Picasso", Londres, 1931.
r la reproduction.)
rot aux fleurs.
ils de l'artiste.)
— Haut., 1 m. 30; Larg., 0,97 m.
Signée en bas à gauche
Date: 1929
rt", Paris, N° 6 de 1929.
l'artiste.
oile. — Haut., 1 m. 30; Larg., 0,97 m.
Signée en bas à gauche
Date: 1929
avec
62
arron
d-hand

The Museum of Modern Art Archives, NY	Collection:	Series.Folder:
	AHB	XI.B.38

eA 89

190. *La Baigneuse.*

repr. cat. d'A. lady sandy tan + grey
on light blue sea - very gentle
in color

Toile. — Haut., 1 m. 62; Larg., 1 m. 30.

Peint en 1929.

9

191. *Abstraction.*

gray lines on brown

Panneau. — Haut., 0,66 cent.; Larg., 0,49 cent.

Signé en bas, à gauche.

Daté : Janvier 1930.

Mentionné page 395 et reproduit page 399 dans "Apollo", Londres, N° 7-8, juin 1931.

A figuré à l'exposition "Abstractions of Picasso", New-York, janvier 1931.

A figuré à l'exposition "Thirty Years of Pablo Picasso", Londres, juin 1931.

10

192. *Métamorphose.*

Rees Jeffreys coll. ^{tan} ~~colours~~
brown on blue

Panneau. — Haut., 0,66 cent.; Larg., 0,49 cent.

Signé en bas, à droite.

Daté : Janvier 1930.

Reproduit dans "The Arts", New-York, mars 1931.

Reproduit dans "Apollo", Londres, N° 78, juin 1931.

Reproduit dans "Architectural Review", Londres, juillet 1931.

Reproduit dans "Die Kunst des XX. Jahrhunderts" par CARL EINSTEIN (Der Propyläen Verlag, Berlin, 1932). Planche 9, page 328.

A figuré à l'exposition "Abstractions of Picasso", New-York, janvier 1931.

A figuré à l'exposition "Thirty Years of Pablo Picasso", Londres, juin 1931.

63 —
A grey metamorphose with a slate violet section
very delicate about cm. 35 x 25 - not
catalogued belongs Wiedenstein

The Museum of Modern Art Archives, NY	Collection:	Series.Folder:
	AHB	XI.B.38

many piet without nos - 4 to this man
2 1 mistake in nos -

9

193. *Abstraction.*

van boxes on page
Panneau. — Haut., 0,66 cent.; Larg., 0,49 cent.

Signé en bas, à gauche.

Daté : Janvier 1930.

A figuré à l'exposition "Abstractions of Picasso", New-York, janvier 1931.

11

194. *Abstraction.*

*Dudeusing? white on grey
elly use
w.
scribbles*
Panneau. — Haut., 0,66 cent.; Larg., 0,49 cent.

Signé en bas, à gauche.

Daté : Janvier 1930.

Reproduit dans "Die Kunst des XX. Jahrhunderts" par CARL EINSTEIN
(Der Propyläen Verlag, Berlin, 1932), page 341.

A figuré à l'exposition "Abstractions of Picasso", New-York, janvier 1931.

A figuré à l'exposition "Thirty Years of Pablo Picasso", Londres, juin 1931.

10

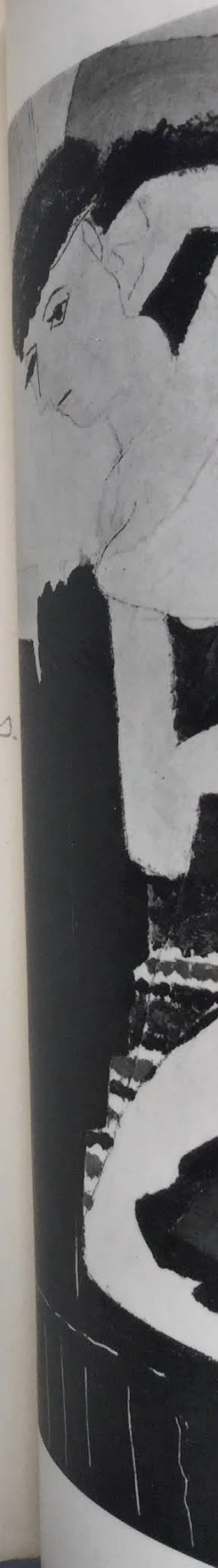
195. *Abstraction.*

colorless lines on line
Panneau. — Haut., 0,66 cent.; Larg., 0,49 cent.

Signé en bas, à gauche.

Daté : Février 1930.

A figuré à l'exposition "Abstractions of Picasso", New-York, janvier 1931.



FOR STUDY PURPOSES ONLY. NOT FOR REPRODUCTION.

The Museum of Modern Art Archives, NY	Collection:	Series.Folder:
	AHB	XI.B.38



167. LA DANSEUSE AU TAMBOURIN.
Collection PAUL GUILLAUME, Paris.

out nos - 4 h
nos -
— Haut., 0,66 cent.; Larg.
Signé en bas
Date: Jan
tractions of Picasso", New-York
Dudeusimp
— Haut., 0,66 cent.; Larg.
Signé en bas
Date: Jan
t des XX. Jahrhunderts" par C
g, Berlin, 1932), page 341.
tractions of Picasso", New-York
y Years of Pablo Picasso", Lou
colorless h
— Haut., 0,66 cent.; Larg.
Signé en bas
Date: Fév
stractions of Picasso", New-York
04

The Museum of Modern Art Archives, NY	Collection:	Series.Folder:
	AHB	XI.B.38

10
 196. *Crucifixion.* *Non sandy*
combines lines - Dali green and yellow
 Panneau. — Haut., 0,51 cent.; Larg., 0,66 cent.
 Daté au dos : Février 1930.

eA130
 197. *La Lecture interrompue.*
usual shape green red yellow
 Panneau. — Haut., 0,65 cent.; Larg., 0,50 cent.
 Daté : Décembre 1931.

eA31
 198. *Le Sculpteur.* *straight out of Dali*
man & woman
 Panneau. — Haut., 1 m. 30; Larg., 0,97 cent.
 Daté : Décembre 1931.

eA29
 199. *La Femme au fauteuil rouge.*
arms etc. common
 Panneau. — Haut., 1 m. 30; Larg., 0,97 cent.
 Daté : Décembre 1931.

eA15
 200. *Jeune Fille au miroir.*
his bowante of the pencil -
 Toile. — Haut., 1 m. 62; Larg., 1 m. 30.
 Datée : Mars 1931. *wrong late spring 1932*
still diapers: are there
would not on not. — 65 —
note extraordinary date background diaper in green on yellow
or red on yellow or brown or red other colors green
black blue etc.

The Museum of Modern Art Archives, NY	Collection:	Series.Folder:
	AHB	XI.B.38

CA16

201. *La Lampe.*

compos. abstraite en white arched lines on black ground -
 green leaves - stained glass lines of 1931
 lamp seen on right w red bulb - offset
 on bright yellow - lust red on brown chevalot -

Toile. — Haut., 1 m. 62; Larg., 1 m. 30.
 Datée : Juin 1931.

202. *Pichet et coupe de fruits.* Rosenberg-

seen: Rosenberg 1931
 with lacings
 running around

Toile. — Haut., 1 m. 30; Larg., 1 m. 62.
 Signée en bas, à gauche.
 Datée 1931.

Reproduit dans "Cahiers d'Art", Paris, N° 7-8 de 1931.

Sweet yellow
 red blue

CA91

12

203. *Figures au bord de la mer.* Pic.

figs in warm white tan - modelled grey - green
 lie on sand two sections of
 walls in white - blue sea
 paler blue sky

Toile. — Haut., 1 m. 30; Larg., 1 m. 95.
 Datée : Janvier 1931.

CA103

204. *Cruche et compotier.* Rosenberg

stained glass type
 ground in waves of blue & white
 cruche = brown with black-yellow
 euter compotier grey w. pinkish fruit - the rest
 2 dark greys -

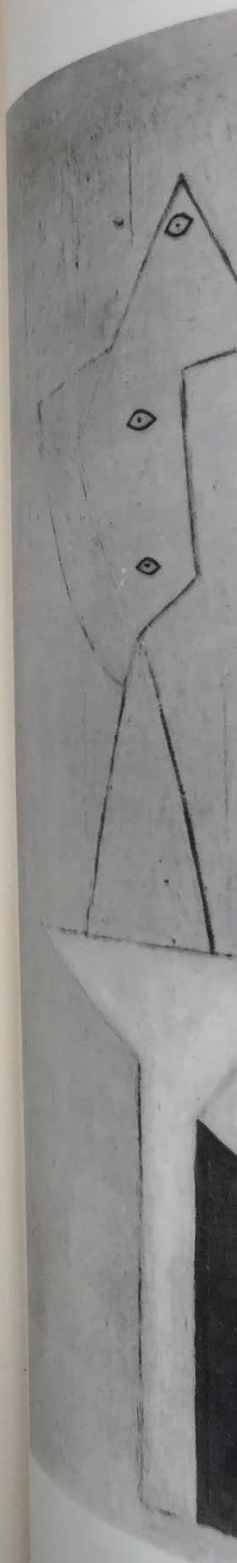
Toile. — Haut., 1 m. 30; Larg., 1 m. 95.
 Signée en bas, à gauche.
 Datée 1931.

Reproduit dans "Cahiers d'Art", Paris, N° 7-8 de 1931.

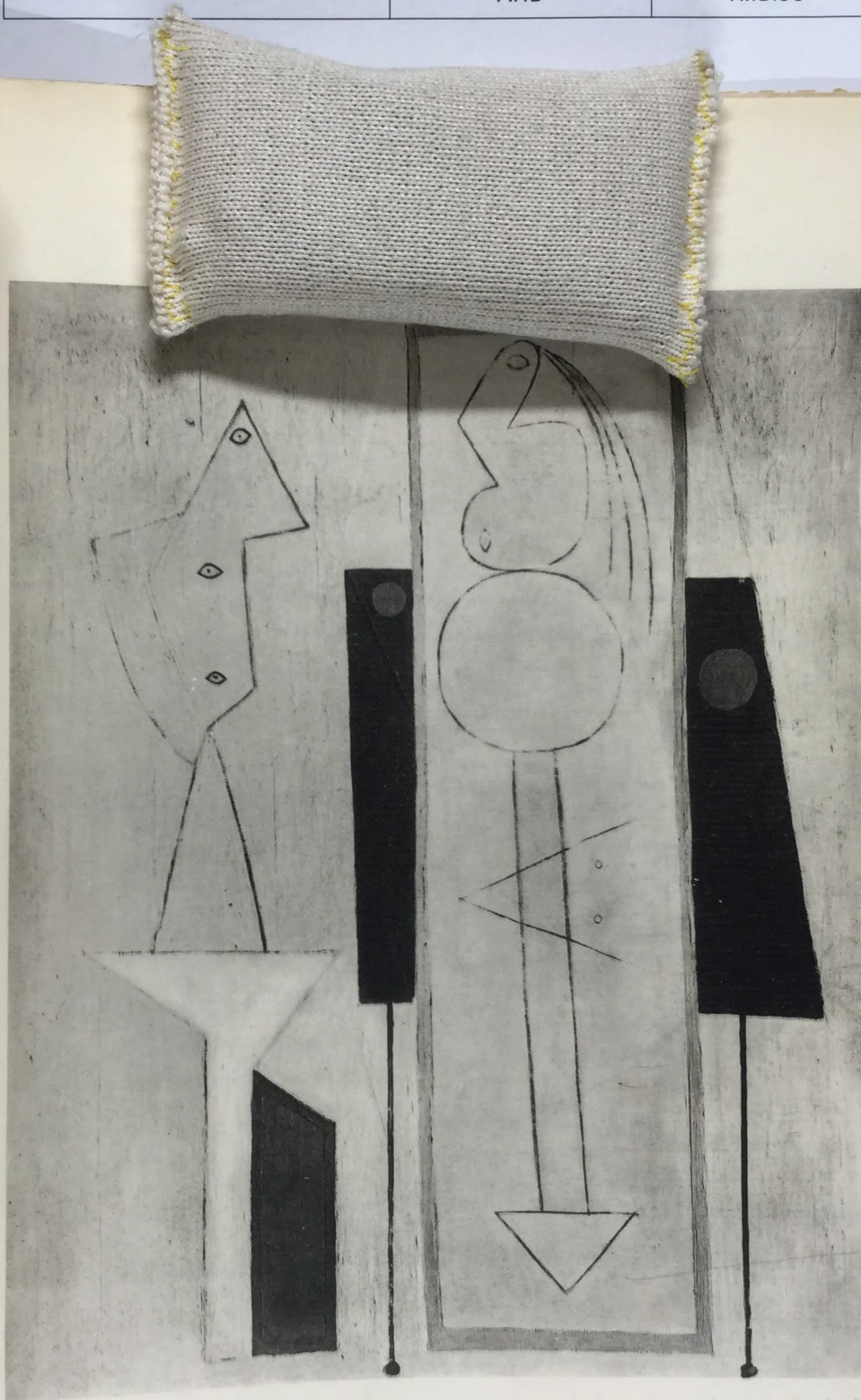
in grey-white

(Voir la reproduction.)

the least stained glass of the set.



The Museum of Modern Art Archives, NY	Collection:	Series.Folder:
	AHB	XI.B.38



180. L'ATELIER.

Collection HENRY KAHNWEILER, Paris.

e.
Toile. — Haut., 1 m. 62; Largeur, 1 m. 30; Date: 1931
coupe de fruits.
Toile. — Haut., 1 m. 30; Largeur, 1 m. 30; Date: 1931
Signée en bas à gauche.
"Les Arts d'Art", Paris, N° 7-8 de 1931.
au bord de la mer.
Toile. — Haut., 1 m. 30; Largeur, 1 m. 30; Date: 1931
Signée en bas à gauche.
"Les Arts d'Art", Paris, N° 7-8 de 1931.
(Voir la reproduction)
66

The Museum of Modern Art Archives, NY	Collection:	Series.Folder:
	AHB	XI.B.38

CA 101

205. *La Cheminée.*

thus called on account of whole under mounted outlines thereof - stained glass in set ground white except for pale blue window on left - yellow crude usual tones some green some grey
 Toile. — Haut., 1 m. 30; Larg., 1 m. 95. bunches of throat - intense coriure fruit orange
 Signée en bas, à gauche. green red -
 Datée 1931.

CA 47

206. *La jeune Fille à la guitare.*

Very similar to 10197 Panneau. — Haut., 0,64 cent.; Larg., 0,48 cent.
 color scheme had white
 Date: Janvier 1932.

CA 107

207. *La Lecture.*

more around head female type
 germanic split face violet + green shading
 Toile. — Haut., 1 m. 30; Larg., 0,97 cent.
 Date: Janvier 1932.

e.A 32

208. *La Ceinture jaune.*

opp. p. 33 e. d'A. more in air sitting on chair
 head as in be. - white
 ground very pale green - Toile. — Haut., 1 m. 30; Larg., 0,97 cent. little
 flesh pale pink back of chair red w. yellow hairs
 zellypress one wheel one dark green - yellow curule of
 head chair tan belt
 Date: Janvier 1932.

CA 46

209. *Le Sommeil.*

and figure reclining on red square
 flesh pale violet - yellow tuft of hair falls on chair left arm rests on black cushion
 green background -
 Panneau. — Haut., 1 m. 30; Larg., 0,97 cent.
 Date: Janvier 1932.

The Museum of Modern Art Archives, NY	Collection:	Series.Folder:
	AHB	XI.B.38

CA 14

210. *La dormeuse au miroir.*

Toile. — Haut., 1 m. 30; Larg., 0,97 cent.

Datée : Janvier 1932.

CA 13

12

[S] spat face 211. *Le Rêve.*

modèle en green & tho et - armchair Toile. — Haut., 1 m. 30; Larg., 0,97 cent.

red yellow hands one tho eat
one green repose on white square

Datée : Janvier 1932.

CA 92?

212. *Figure, fond noir.*

1 an & red lines Toile. — Haut., 1 m. 30; Larg., 0,97 cent.

M. Mondrian red haet 97. Datée : Janvier 1932.

CA 63

213. *Compotier et guitare.*

lips. & corals with veg. Toile. — Haut., 0,97 cent.; Larg., 1 m. 30.

black dishes hat. compotier Datée : Février 1932.

white with yellow - violet
modelled fruit - dropper on table dark green - guitar
yellow hat & dark brown

CA 61

214. *Compotier et guitare, fond gris.*

stained glass type in dark Toile. — Haut., 0,97 cent.; Larg., 1 m. 30.

tones somewhat sexual & unheimlich Datée : Février 1932.

prevalently dark grey & dark brown.
white compotier yellow & grey fruit touches of
dark green - same subject as 213

The Museum of Modern Art Archives, NY	Collection:	Series.Folder:
	AHB	XI.B.38



182. MÉTAMORPHOSE.

Collection GEORGES WILDENSTEIN, Paris.

euse au miroir.

Toile. — Haut., 1 m. 30; Larg. 1 m. 30; Date: 1911

Toile. — Haut., 1 m. 30; Larg. 1 m. 30; Date: 1911

fond noir.

Toile. — Haut., 1 m. 30; Larg. 1 m. 30; Date: 1911

r et guitare.

Toile. — Haut., 0,97 cent.; Larg. 1 m. 30; Date: 1911

r et guitare, fond noir.

Toile. — Haut., 0,97 cent.; Larg. 1 m. 30; Date: 1911

68

The Museum of Modern Art Archives, NY	Collection:	Series.Folder:
	AHB	XI.B.38

(C.A. 105)

pink red hair curly bones on
215. Figure au fauteuil rouge.

dark red boots
 Toile. — Haut., 1 m. 30; Larg., 0,97 cent.
 Peint en 1932.

(48)

216. Nature morte aux tulipes.

sculptured head w.
 crown - tulip basket -
 blue drabon violet yellow green peaches -
 Toile. — Haut., 1 m. 30; Larg., 0,97 cent.
 Datée : Mars 1932.

(C.A. 64)

217. Le Miroir.

woman lips with the buttock
 reflected in mirror
 flesh modelled violet &
 purple emptiness within mirror = red
 hair gr. blue with green pattern
 Toile. — Haut., 1 m. 30; Larg., 0,97 cent.
 Datée : Mars 1932.

(noiel)

218. Femme au fauteuil jaune.

woman seated in yellow
 chair w. bosoms
 turned up (white) blue
 blouse red skirt green
 Toile. — Haut., 1 m. 30; Larg., 0,97 cent.
 Signée au dos.
 Datée : Avril 1932.

(C.A. 62)

grand picture in grey in back
 flesh not modelled in slab violet green bracelet

(12)

219. Nature morte à la fenêtre.

palastone with
 bust - leaves - 3 green
 + pale red fruits
 Toile. — Haut., 1 m. 30; Larg., 1 m. 62.
 Datée : Janvier 1932.

The Museum of Modern Art Archives, NY	Collection:	Series.Folder:
	AHB	XI.B.38

CA.108

220. *Le Repos.*
 flesh scrubby modelled in purple
 hair red blue yellow green -
 ground taupe -

called 'odalisque' take off on
 matrasse odalisques aux
 bras levés
 Toile. — Haut., 1 m. 62; Larg., 1 m. 30.
 Datée : Janvier 1932.
 with taupe and black pattern background
 a very hard picture in plastic, crude style

which are neither Pic's nor Mat's -

CA.45

221. *Nu au fauteuil noir.*
 reclining woman with profile
 turned up head - body black
 with touch of white on chest, leaves
 jade green left breast, what blue
 center white - dark brown
 yellow shades in red

Toile. — Haut., 1 m. 62; Larg., 1 m. 30.
 Datée : Mars 1932.
 (Voir la reproduction.)

222. *La Femme à la fleur.*
 bones & bosoms
 ochraceous

CA.106

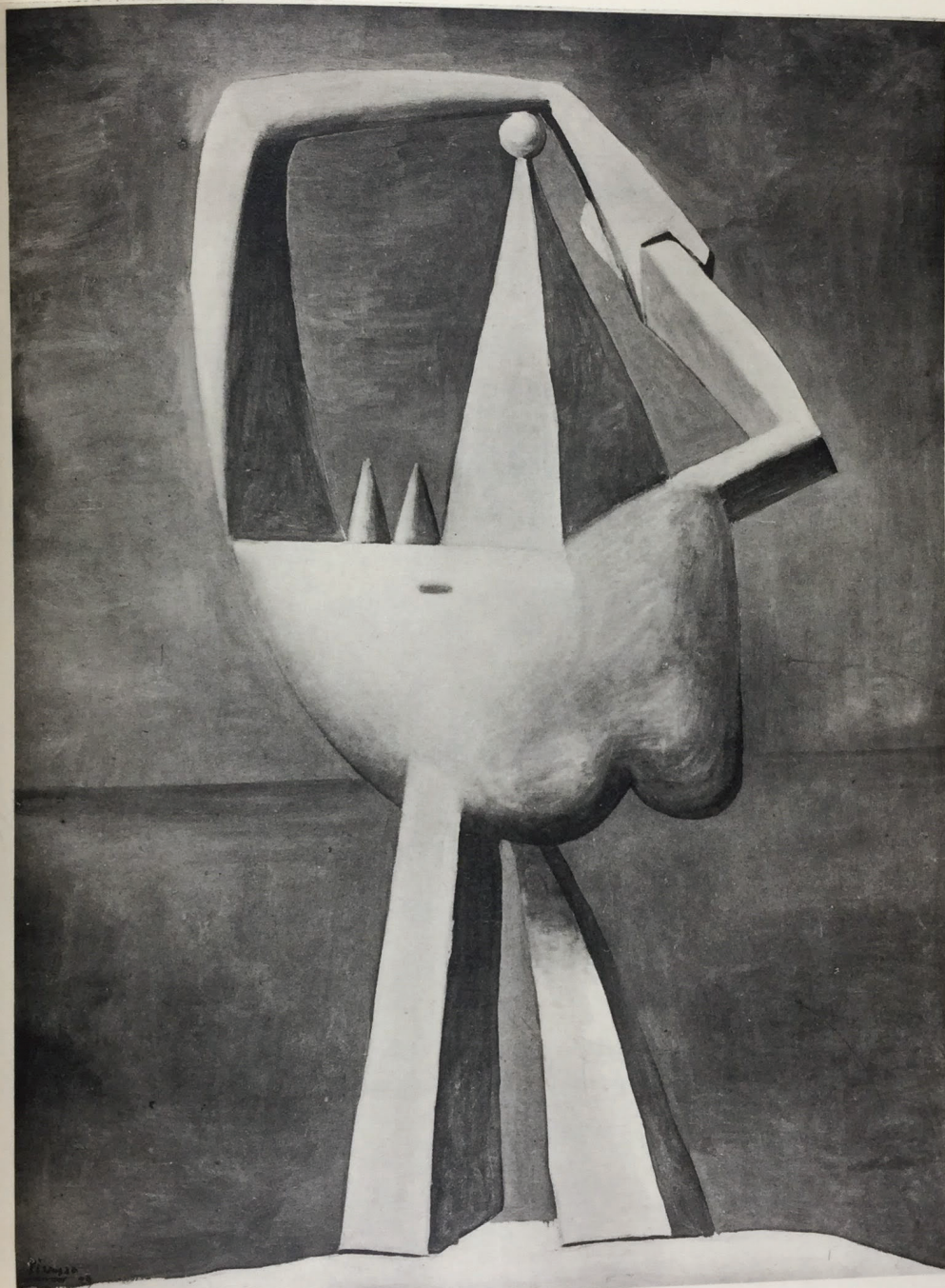
Toile. — Haut., 1 m. 62; Larg., 1 m. 30.
 Datée : Avril 1932.

no. 101

223. *Nu à la draperie bleue. = La Vente*
 from the bust, 2 ribbons of
 black drapery fall upon the figure
 only slightly marked in black -
 usual bright green leaves appear
 pinned up blue drapery -
 couch brown & black

Toile. — Haut., 1 m. 62; Larg., 1 m. 30.
 Datée : Mars 1932.

The Museum of Modern Art Archives, NY	Collection:	Series.Folder:
	AHB	XI.B.38



187. FIGURE AU BORD DE LA MER.

Collection ALEX REID and LEFEVRE Ltd, Londres.

bos. callos l'oc
rpe
u - Toile. — Haut, 1 m. 62. La
a wife tan aut
a very had
fauteuil noir.
Toile. — Haut, 1 m. 62. La
(Voir la reproduction.)
leaves
shalt blue
omme à la fleur.
Toile. — Haut, 1 m. 62. La
a draperie bleue.
Toile. — Haut, 1 m. 62. La
le fibre
moet.
leaves again

The Museum of Modern Art Archives, NY	Collection:	Series.Folder:
	AHB	XI.B.38

ADDENDA

coll. J. Renouard Paris

1918
08.

was at Fleischer's

13 bis. *La Noce de Pierrette.*

blue

also belonged to Gold

a dinner table

2 round table w. 6 figs long

Toile. — Haut., 1 m. 14; Larg., 1 m. 95.

horizontal

Peint en 1902 + panel —

Reproduit dans "The Art News", New-York, 25 avril 1931.

weak or unfinished

A figuré à "Internationale Kunstausstellung", Zurich, 1925.

124 bis. *La Table de cuisine.*

Toile. — Haut., 0,60 cent.; Larg., 0,81 cent.

Signée en bas, à gauche.

Datée 1922.

FOR STUDY PURPOSES ONLY. NOT FOR REPRODUCTION.

The Museum of Modern Art Archives, NY	Collection:	Series.Folder:
	AHB	XI.B.38



204. CRUCHE ET COMPOTIER.
Collection PAUL ROSENBERG, Paris.

The Museum of Modern Art Archives, NY	Collection:	Series.Folder:
	AHB	XI.B.38

SCULPTURES

224. *Buste de femme.*

Bronze. — Haut., 0,36 cent.

Editions Ambroise Vollard, Paris. — Vers 1900.

225. *Arlequin.*

Bronze. — Haut., 0,40 cent.

Editions Ambroise Vollard, Paris. — Vers 1900.

226. *Buste d'homme.*

Bronze. — Haut., 0,40 cent.

Editions Ambroise Vollard, Paris. — Vers 1900.

227. *Figure.*

Bronze. — Haut., 0,44 cent.

Editions Ambroise Vollard, Paris. — Vers 1900.

The Museum of Modern Art Archives, NY	Collection:	Series.Folder:
	AHB	XI.B.38

228. *Sculpture.*

Métal peint. — Haut., 1 mètre.
Exécuté en 1931.

229. *Sculpture.*

Fer peint. — Haut., 2 m. 10.
Exécuté en 1930.

Projet pour le N° 226.

230. *Sculpture.*

Bronze. — Haut., 2 m. 10.
Exécuté en 1930-31-32.



FOR STUDY PURPOSES ONLY. NOT FOR REPRODUCTION.

The Museum of Modern Art Archives, NY	Collection:	Series.Folder:
	AHB	XI.B.38



221. NU AU FAUTEUIL NOIR.
Collection PABLO PICASSO.

e.
Métal peint. — H
E
re.
Fer peint. — H
E
Projet pour le N° 226.
ure.
Bronze. — H
Exéc
— 72 —

The Museum of Modern Art Archives, NY	Collection:	Series.Folder:
	AHB	XI.B.38

LIVRES ILLUSTRÉS

231. *Saltimbanques.*

Suite de 14 eaux-fortes originales
(Ambroise Vollard, éditeur, Paris, 1903-04).

232. *Saint Matorel.*

de MAX JACOB.

Ouvrage illustré de 4 eaux-fortes originales
(Henri Kahnweiler, éditeur, Paris, 1911).

233. *Le siège de Jérusalem.*
(Grande tentation céleste de Saint Matorel.)

de MAX JACOB.

Ouvrage illustré de 3 eaux-fortes originales
(Henri Kahnweiler, éditeur, Paris, 1914).

The Museum of Modern Art Archives, NY	Collection:	Series.Folder:
	AHB	XI.B.38

234. *Les Métamorphoses.*

d'OVIDE.

Ouvrage illustré de 30 eaux-fortes originales
(Albert Skira, éditeur, Lausanne, 1931).

Cité avec reproductions dans "Cahiers d'Art", Paris, N° 10 de 1930 et
N° 7-8 de 1931.

235. *Le chef-d'œuvre inconnu.*

d'HONORÉ de BALZAC.

Ouvrage illustré de 13 eaux-fortes originales
et de nombreux dessins gravés sur bois
(Ambroise Vollard, éditeur, Paris, 1932).

236. *Hélène chez Archimède.*

d'ANDRÉ SUARÈS.

Ouvrage illustré d'une eau-forte originale
et d'environ 50 dessins gravés sur bois.
(Ambroise Vollard, éditeur, Paris).

Ouvrage actuellement en préparation.

Cette E

Mo
Mo
Mo
Mo
✓ Mo
✓ Ma
Mo
✓ Mo
✓ Ma
Mo
✓ Ma
✓ Mo
✓ Mo
✓ Mo
Mo
✓ Mo
✓ Mo
Mo
✓ Mo
✓ Mo

The Museum of Modern Art Archives, NY	Collection:	Series.Folder:
	AHB	XI.B.38

Cette Exposition a été organisée grâce au concours de

- Monsieur GEORGES AUBRY, Paris.
- Monsieur CLIVE BELL, Londres.
- Monsieur ANDRÉ BRETON, Paris.
- Monsieur PAUL CHADOURNE, Paris.
- ✓ Monsieur STEPHEN C. CLARK, New-York.
- ✓ Madame MAURICIA COQUIOT, Paris.
- Monsieur JEAN CROTTI, Paris.
- ✓ Monsieur et Madame CHESTER DALE, New-York.
- ✓ Madame JACQUES DOUCET, Neuilly.
- ✓ Monsieur VALENTINE DUDENSING, New-York.
- ✓ Monsieur ROGER DUTILLEUL, Paris.
- ✓ Mademoiselle INGEBORG EICHMANN, Arnau (Tchéco-Slovaquie).
- Monsieur PAUL ELUARD, Paris.
- ✓ Madame ERRAZURIZ, Paris.
- ✓ Monsieur ALFRED FLECHTHEIM, Berlin.
- ✓ Monsieur MARCEL FLEISCHMANN, Zurich.
- ✓ Monsieur RENÉ GAFFE, Bruxelles.
- Monsieur le Professeur A. GOSSET, Paris.
- ✓ Monsieur le Baron NAPOLÉON GOURGAUD, Paris.
- ✓ Monsieur PAUL GUILLAUME, Paris.

The Museum of Modern Art Archives, NY	Collection:	Series.Folder:
	AHB	XI.B.38

- √ Madame MARIE HARRIMAN, New-York.
- √ Monsieur et Mademoiselle REES JEFFRIES, Londres.
- √ Monsieur CARLOS JUNER, Barcelone.
- √ Monsieur HENRY KAHNWEILER, Paris.
- √ Monsieur ALPHONSE KANN, Saint-Germain-en-Laye.
- √ Messieurs KNEDLER et C°, New-York.
- Monsieur HERMANN LANGE, Krefeld.
- √ Monsieur RAOUL LAROCHE, Paris.
- √ Monsieur et Madame SAMUEL LEWISOHN, New-York.
- Monsieur JEAN LURÇAT, Paris.
- √ Monsieur ROLF DE MARE, Paris.
- √ Monsieur PIERRE MATISSE, New-York.
- Monsieur HENRI-LOUIS MERMOD, Lausanne.
- Monsieur DARIUS MILHAUD, Paris.
- Monsieur OSCAR MOLL, Breslau.
- Monsieur JOSEPH MULLER, Soleure (Suisse).
- √ Monsieur le Vicomte DE NOAILLES, Paris.
- √ Monsieur MAX PELLEQUER, Paris.
- √ GALERIE PERCIER, Paris.
- √ GALERIE PIERRE, Paris. *Loeb.*
- √ Monsieur le Docteur G.-F. REBER, Lausanne,
- √ Messieurs ALEX. REID and LEFEVRE Ltd, Londres.
- √ Monsieur GEORGES R..., Paris.

Renard ?

√ Monsieur PA
 √ Monsieur le
 Monsieur RO
 Her Grace th
 Monsieur vo
 √ Monsieur A
 √ Madame EM
 √ Monsieur H
 √ Mademoisel
 √ Monsieur C
 Monsieur V
 Monsieur T
 Monsieur
 √ Monsieur
 √ Monsieur
 √ Miss MAR
 √ Monsieur
 Monsieur
 Monsieur
 √ Monsieur
 auxquels ne

The Museum of Modern Art Archives, NY	Collection:	Series.Folder:
	AHB	XI.B.38

- ✓ Monsieur PAUL ROSENBERG, Paris.
 ✓ Monsieur le Baron ROBERT DE ROTHSCHILD, Paris
 Monsieur ROTH, Paris.
 ✓ Her Grace the Duchess of ROXBURGHE, Londres.
 Monsieur von SAHER, Amsterdam.
 ✓ Monsieur ALBERT SKIRA, Lausanne.
 ✓ Madame EMIL STAUB, Terlinden (Suisse).
 ✓ Monsieur HOFFMANN STEHLIN, Bâle.
 ✓ Mademoiselle GERTRUDE STEIN, Paris.
 ✓ Monsieur C. FRANK STOOP, Londres.
 Monsieur WILLY STRECKER, Mayence.
 Monsieur TRISTAN TZARA, Paris.
 Monsieur Antoine VILLARD, Paris.
 ✓ Monsieur AMBROISE VOLLARD, Paris.
 ✓ Monsieur EDWARD M.-M. WARBURG, New-York.
 ✓ Miss MARY WIBORG, New-York.
 ✓ Monsieur GEORGES WILDENSTEIN, Paris.
 Monsieur HUGH WILLOUGHBY, Paris.
 Monsieur JACQUES ZOUBALOFF, Paris.

et

- ✓ Monsieur PABLO PICASSO.

auxquels nous adressons nos très vifs remerciements.

FOR STUDY PURPOSES ONLY. NOT FOR REPRODUCTION.

The Museum of Modern Art Archives, NY	Collection:	Series.Folder:
	AHB	XI.B.38

IMPRIMERIE

des

GALERIES GEORGES PETIT

37, Rue Gandon, 37

PARIS

FOR STUDY PURPOSES ONLY. NOT FOR REPRODUCTION.

The Museum of Modern Art Archives, NY	Collection:	Series.Folder:
	AHB	XI.B.38

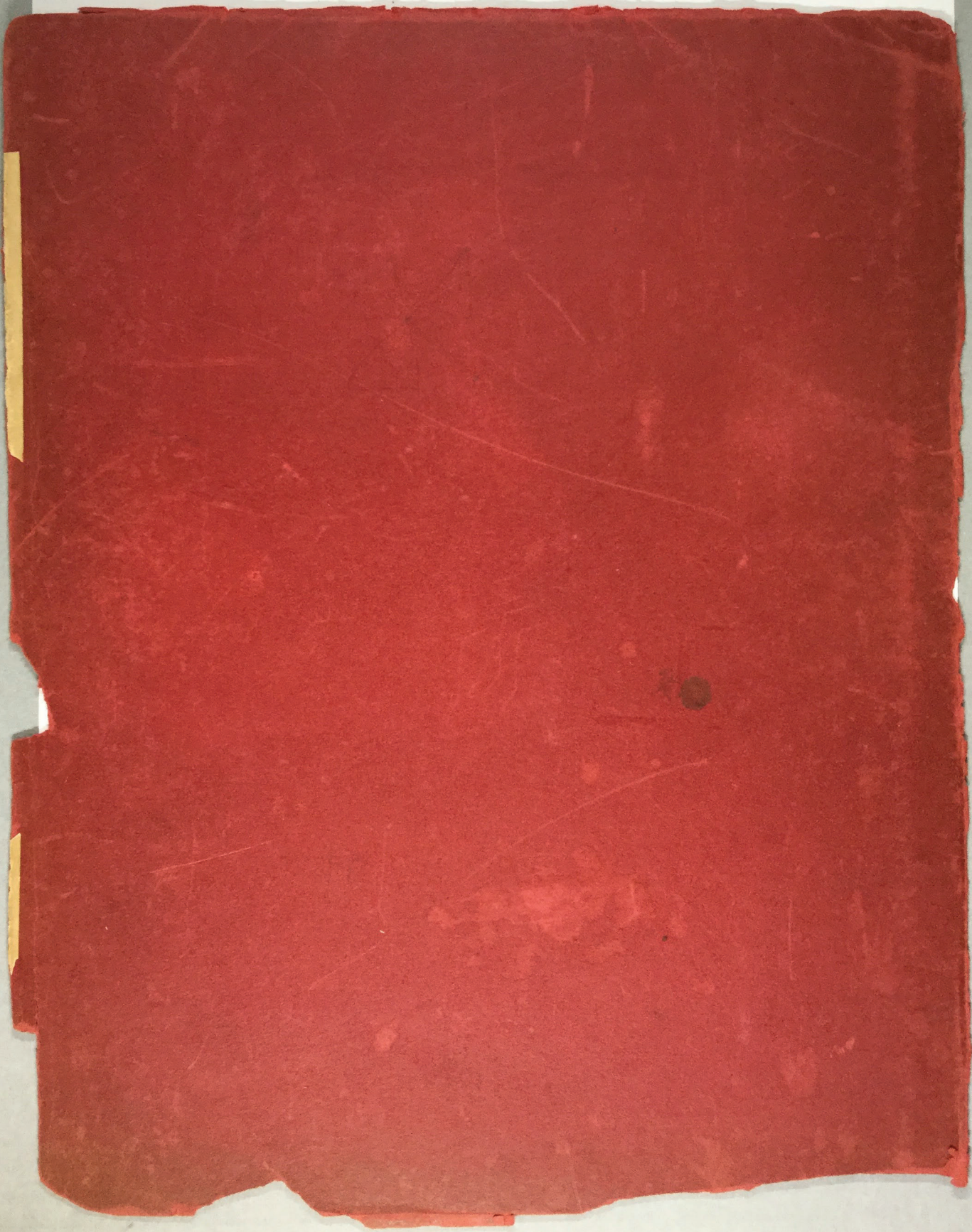
FOR STUDY PURPOSES ONLY. NOT FOR REPRODUCTION.

The Museum of Modern Art Archives, NY	Collection:	Series.Folder:
	AHB	XI.B.38

stein
pellegrina

FOR STUDY PURPOSES ONLY. NOT FOR REPRODUCTION.

The Museum of Modern Art Archives, NY	Collection:	Series.Folder:
	AHB	XI.B.38



FOR STUDY PURPOSES ONLY. NOT FOR REPRODUCTION.

The Museum of Modern Art Archives, NY	Collection:	Series.Folder:
	AHB	XI.B.38

