

Guía para niños

**Programas
familiares Heyman**

Aventura artística

MoMA

The background features a vibrant, abstract composition of organic shapes in shades of lime green, orange, pink, and white. Overlaid on this are several thick, black, hand-drawn style arrows. One arrow curves from the bottom left towards the top right. Another curves from the top right towards the top left. A third arrow starts from the right edge, curves down, and then points left. A fourth arrow starts from the right edge, curves down, and then points right.

¿Alguna vez quisiste viajar en el tiempo?

Hoy tienes la oportunidad de viajar en el tiempo para descubrir obras de arte de diferentes períodos.

El MoMA está en busca de viajeros en el tiempo que se embarquen en una misión de tres aventuras.

Cada aventura toma entre 20 y 30 minutos. Puedes hacer una o todas. Si quieres hacerlo, pon la mano sobre el corazón y di:

“¡Vamos a explorar!”

¡Empecemos!



Aventuras

Personas

**Hace 80-140 años
Piso 5, mayores de 6
Página 4**

Formas y líneas

**Hace 50-80 años
Piso 4, mayores de 4
Página 16**

Materiales

**Desde hace 50 años hasta hoy
Piso 2, mayores de 4
Página 22**

Ayúdanos a proteger las obras de arte para el futuro. No toques las obras ni te acerques mucho: estar a tres grandes pasos es lo seguro.



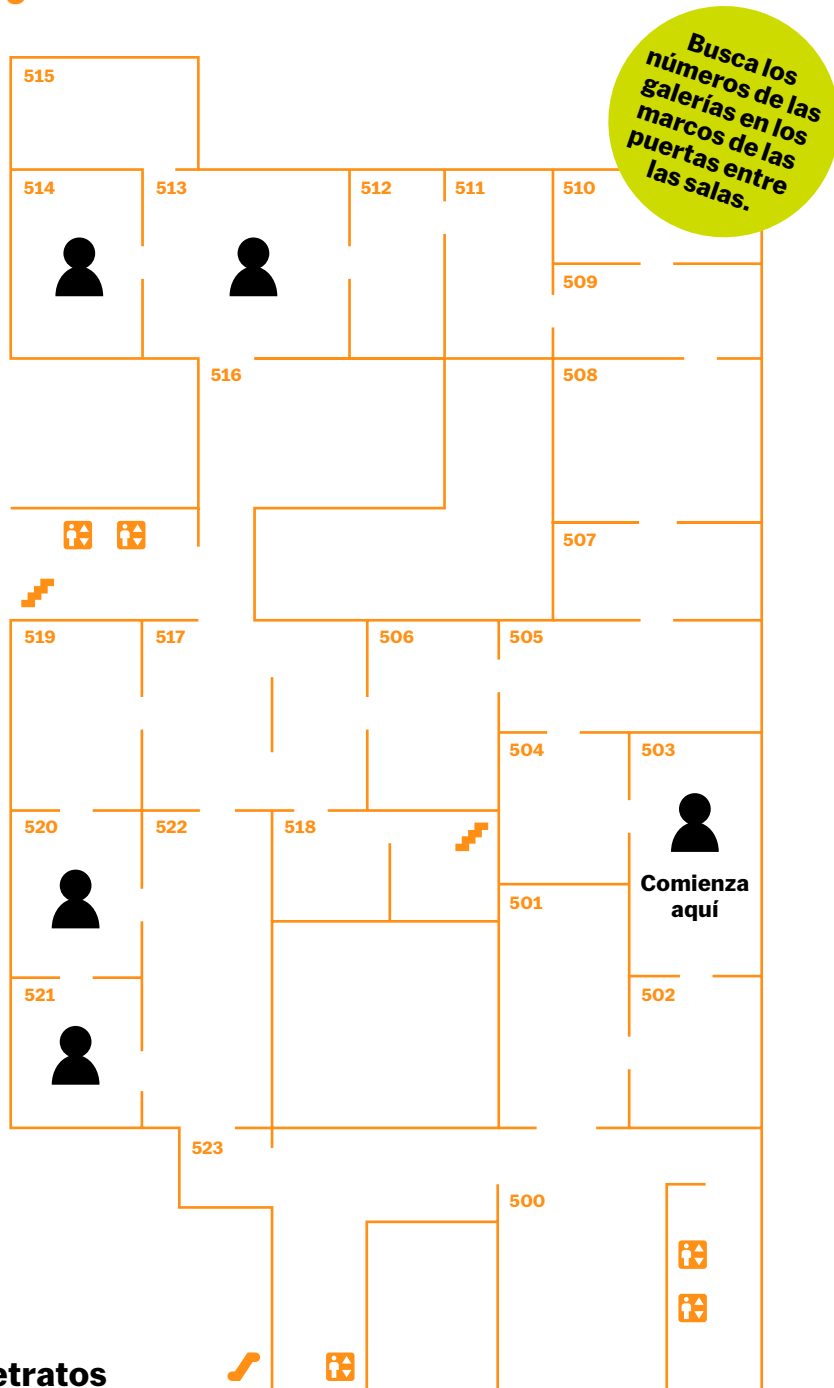
Aventura de personas

Desde que creamos arte, las personas se han retratado a sí mismas y a los demás, pero la forma en que los artistas representan a la gente ha cambiado con el tiempo.

Un gran cambio fue la invención de la fotografía, hace unos 200 años. Captar la imagen de alguien en una fotografía permitió que algunos artistas sintieran una mayor libertad de experimentar cómo representaban a las personas en su arte.

En esta aventura, regresa al pasado, a hace un poco más de un siglo para ver algunas de las formas en las que los artistas creaban retratos.

Piso 5



6

Galería 503

Regresa al pasado a hace unos 110 años en el pasado, cuando se crearon las obras de arte de esta galería.

En las obras de arte cubistas, como estas, se representa a personas y objetos desde diversos ángulos a la vez. Las luces, las sombras, los colores y las formas en las pinturas crean una imagen que parece fracturada o rota.

Busca pinturas que muestren personas:

bailando

tocando un instrumento

en la playa

jugando al fútbol

Observa los títulos de las obras de arte en las etiquetas de la pared si necesitas una pista.

¡Bien hecho, viajero! Aprobaste la capacitación. Sigue recorriendo las galerías para buscar personas en las obras de arte.

7

Galería 513



Pablo Picasso. *The three musicians* (Los tres músicos). 1921

Busca *The three musicians* (Los tres músicos), de Pablo Picasso.

¿Puedes encontrar tres caras?

Para crear estos personajes, Picasso pintó formas que parecen estar cortadas y pegadas entre sí. Se pintó a sí mismo con un disfraz con diamantes rojos y amarillos acompañado por dos amigos.

¿Qué instrumento está tocando cada músico? ¿Cómo puede sonar la música que están tocando?

Galería 513 continuación

Dibuja formas para crear un cuarto músico. ¿Qué instrumento tocará?



Galería 514



Max Beckmann. *Family Picture* (Retrato de familia), 1920

Busca *Family Picture* (Retrato de familia), de Max Beckmann.

Imagina que eres una de las personas en esta pintura de una familia.

Escribe desde su punto de vista:

Ahora mismo estoy _____

_____ .

Escucho _____ .

Huele a _____ .

Siento que _____ .

No puedo esperar a que _____

_____ .

Beckmann se incluyó disfrazado en esta pintura, pero aun así se lo puede reconocer por la cabeza grande y el ceño fruncido. ¡Intenta encontrarlo!

Galería 520



Jacob Lawrence. *Migration Series* (Serie Migración), 1940-41

Busca la *Migration Series* (Serie Migración), de Jacob Lawrence.

Lawrence realizó esta serie de pinturas para relatar la historia de la Gran Migración, un gran desplazamiento de afroamericanos desde el sur hasta las ciudades del norte y el oeste de los Estados Unidos. Las personas negras estadounidenses se desplazaron para huir del trato injusto y la violencia, con la esperanza de encontrar la igualdad, así como mejores empleos, escuelas y viviendas.

Busca personas que parezcan estar:

- leyendo
- aprendiendo
- viajando
- enojadas
- tristes
- cansadas
- rezando
- con hambre

¿Qué notas en la forma en que Lawrence pintó a las personas?

Galería 521



Florine Stettheimer.
Portrait of My Mother
(Retrato de mi madre).
1925

Busca *Portrait of My Mother (Retrato de mi madre)*, de Florine Stettheimer.

Stettheimer pintó este retrato de su madre, Rosetta, con quien vivía en la ciudad de Nueva York.

**Al observar esta pintura, ¿qué puedes decir sobre su madre?
¿Puedes adivinar qué le gustaba a Rosetta a partir de los detalles y objetos en la pintura?**

Escribe lo que diría si pudiera hablar.

A large, empty speech bubble with an orange outline, intended for the student to write their response to the questions about the painting.

Galería 521 *continuación*

Dibuja un retrato de un miembro de tu familia.

¿Cómo estaría vestido? ¿Qué objetos puedes incluir para dar pistas sobre sus gustos?

A large, empty rounded rectangle with a white background and an orange border, intended for the student to draw a portrait of a family member.

Bitácora de la aventura: Personas

Noté que los artistas mostraban a las personas:

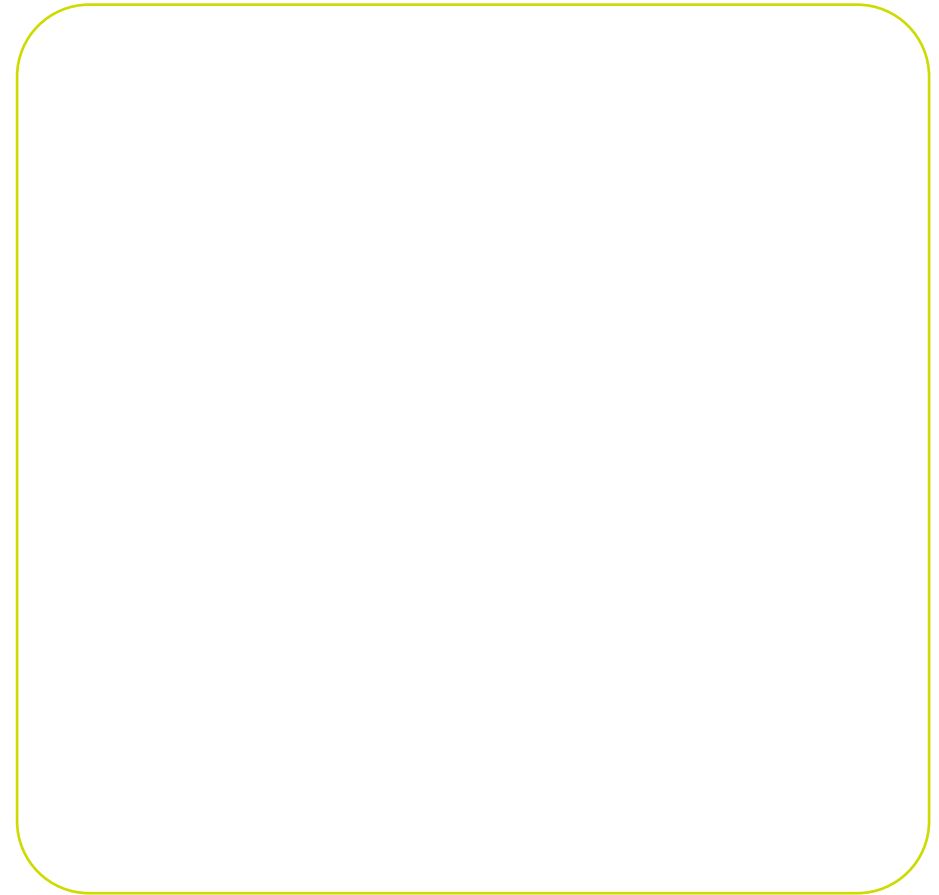
- Solas
- Juntas
- En movimiento
- Mirándome
- En fotografías
- En pinturas
- En esculturas
- En dibujos
- Diferentes a cómo podrían verse en una fotografía

Si pudiera conocer a alguien de las obras de arte que vi, elegiría a:

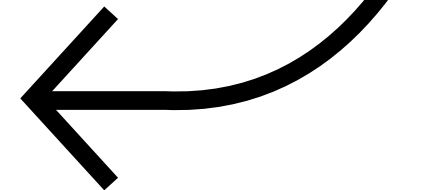
Dibuja símbolos u objetos que te gustaría incluir en tu propio retrato:

Actividad extra

Dibuja un autorretrato inspirado en una de las obras de arte que viste. ¿Qué estarías haciendo? ¿Cómo estarías vestido/vestida?



¡Aventura finalizada! Eres:





Aventura de formas y líneas

Las formas y líneas son como bloques de construcción para crear obras de arte moderno. Descubre las diferentes maneras en que los artistas de los años 40 a 70 crearon y combinaron formas y líneas para crear arte.

1 jugador

Busca las obras de arte que corresponden a las formas y líneas que se encuentran en las páginas 18 y 19, y luego dibuja lo que encuentres.

2 o más jugadores

Cada jugador elige una forma o línea en las páginas siguientes para buscarlas en una galería. Una vez que todos encuentren un ejemplo, compartan lo que encontraron. ¿En qué se parecen y cuáles son las diferencias? Dibuja una o todas en el espacio provisto. ¡Repítelo!

Comienza en
la Galería 400.
Busca los
objetos
en cualquier
orden.

Rectángulo

Obra de arte: _____

Círculo

Obra de arte: _____

Decisión libre

Obra de arte: _____

Línea serpenteante

Obra de arte: _____

Línea en zigzag

Obra de arte: _____

Formas repetidas

Obra de arte: _____

Letras

Obra de arte: _____

Forma orgánica

Obra de arte: _____

Línea tridimensional

Obra de arte: _____

Líneas superpuestas

Obra de arte: _____

Una forma
improvisada,
como una hoja
o una nube

Bitácora de la aventura: Formas y líneas

Noté que los artistas utilizan líneas y formas para:

Algo que me llamó la atención en este piso fue:

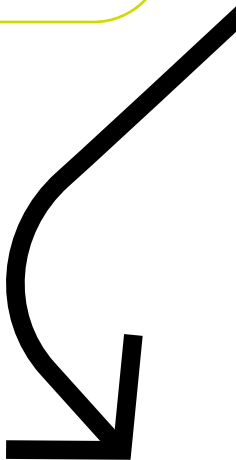
Observa arriba, abajo y a tu alrededor, y traza líneas y formas que encuentres cerca:

Actividad
extra

Combina las formas y líneas que encuentre en tu propia obra de arte.



¡Aventura finalizada! Eres:





Aventura de materiales

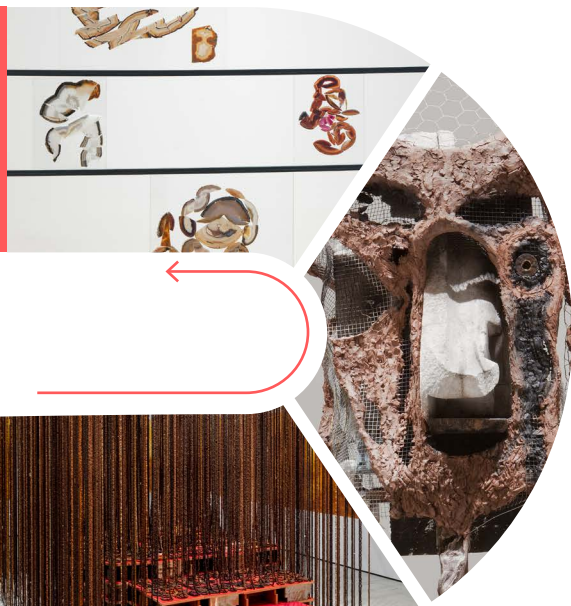
Los artistas encuentran inspiración en el mundo que los rodea. Algunos artistas incluso utilizan materiales u objetos recuperados y, ampliando así la idea de con que pueden hacer arte.

Algunas de las obras de arte que explorarás en este piso son instalaciones que ocupan toda la sala y que están hechas con materiales que te sorprenderán.

Utiliza el mapa en la página siguiente para emparejar los materiales con las obras de arte en las galerías. ¡Completa cada actividad para avanzar por el camino y descubrir más materiales!

Galería 215

Final



Galería 214

Galería 211

Galería 207

Galería 201

Inicio

Encuentra los números de las galerías en los marcos de las puertas entre las salas.

Galería 201



Naotaka Hiro. *Untitled (Seeds)* [Sin título (Semillas)]. 2021

Para hacer esta obra de arte, Naotaka Hiro se metió en los dos grandes agujeros y utilizó la cuerda para tensar el lienzo alrededor de su cuerpo. Mientras estaba adentro, Hiro utilizó pasteles al óleo y tinturas para realizar trazos de su respiración, sus movimientos y cómo se sentía.

Comparte cómo te sentirías si crearas una obra de arte mientras estás envuelto en un lienzo como una oruga.

Observa la obra de arte.

¿En qué te hacen pensar las diferentes líneas y formas?

Galería 207



Mike Kelley. *Deodorized Central Mass with Satellites (Masa central desodorizada con satélites)*. 1991/1999

Camina alrededor de esta instalación.

¿Qué materiales utilizó el artista Mike Kelley?

¿Qué notas en ellos y en la manera en que están colocados?

Imagina una historia acerca de cómo estos peluches terminaron aquí y de esta manera.

Galería 208



Juan Francisco Elso. *Bird that Flies Over America (Pájaro que vuela sobre América)*. 1985

Juan Francisco Elso creó este traje de vuelo con ramas y lo adaptó a su cuerpo.

Busca pistas que demuestren cómo se lo puso.

El artista se inspiró en mitos e historias sobre la unión entre los humanos y los animales. También le interesaba superar las fronteras que dividían los lugares. ¿Cómo se expresa esta idea en el título?

Imagina dónde irías si pudieras usar este traje de vuelo. ¿Cómo te sentirías?

Dibuja tus ideas en la página siguiente.



Dibuja lo que verías desde arriba.

Camina alrededor de esta instalación.

Escribe lo que...

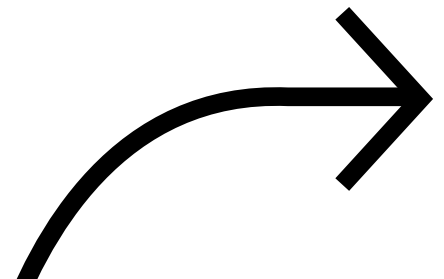


Montien Boonma. *House of Hope* (Casa de esperanza).
1996-97

Ves _____

Hueles _____

Sientes _____



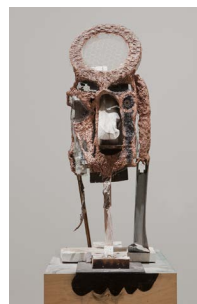
Galería 211 continuación

Esta obra de arte está compuesta por 1648 hileras de cuentas hechas de hierbas, 440 tarimas rojas y paredes pintadas con especias como cúrcuma y bermellón.

El artista se inspiró en los templos budistas y utilizó esencias sanadoras. Imaginó que las cuentas son como una “lluvia negra” que esparce esperanza.

Comparte una esperanza que tengas, mientras estás en esta *House of Hope (Casa de esperanza)*.

Galería 214



Huma Bhabha. *Bleekmen*
(Hombre desolado). 2010

Para hacer esta escultura, Huma Bhabha utilizó una combinación de arcilla con materiales y objetos que encontró o reunió.

Camina alrededor de la escultura. Intenta encontrar:

- pedazos de metal
- clavos
- espuma de poliestireno (styrofoam)
- madera
- arcilla
- una imagen
- tela

La artista indicó que la escultura le recuerda a un edificio que se cae a pedazos.

¿A qué te recuerda a ti?

Galería 215



Kerstin Brätsch. *Sigis Erben*
(*Agate Psychics*) [*Sigis Erben*
(*Videntes de ágatas*)]. 2012

Kerstin Brätsch trabajó con un vidriero para crear esta escultura.

Entre el vidrio transparente, hay intercaladas ágatas, minerales que suelen tener líneas o franjas.

Presta atención a los diferentes colores, líneas y formas y a las maneras en que los combinó.

Haz un dibujo de una disposición que te llame la atención. Añade color en casa.

¿Te hace pensar en algo?

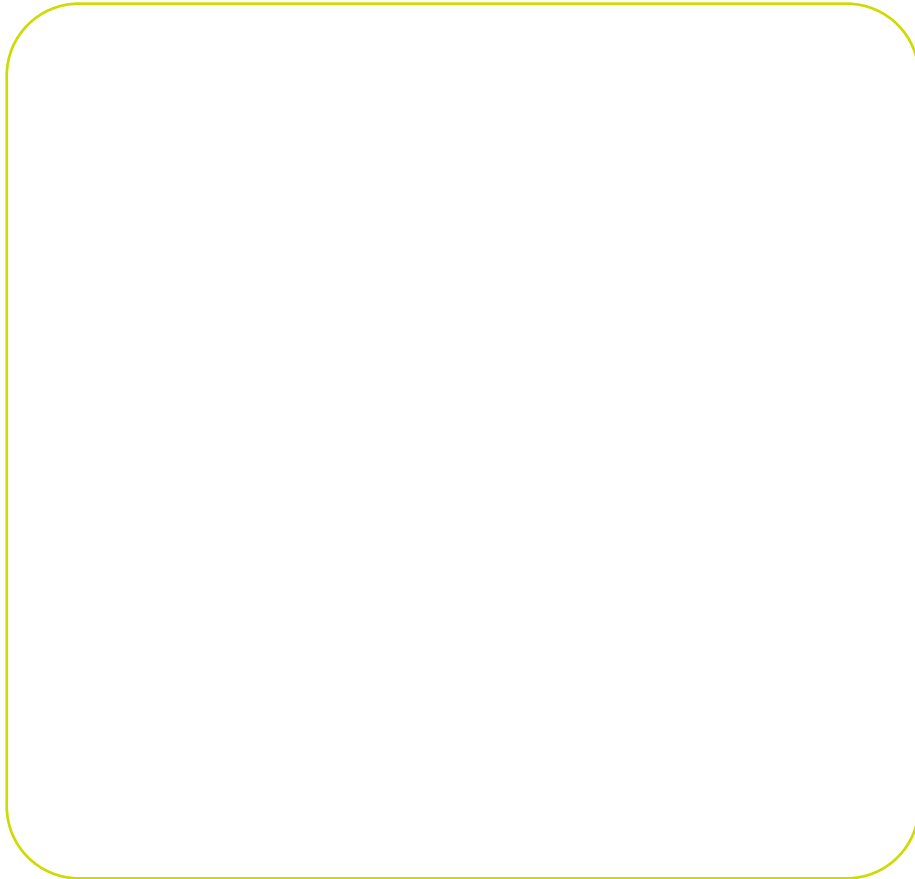
Bitácora de la aventura: Materiales

Dibuja o enumera los materiales que te sorprendió ver en las obras de arte:

Describe una manera en la que un artista cambió o transformó un material:

¿Qué le preguntarías al artista acerca de los materiales que utilizó?

Haz un collage en casa con materiales que encuentres o reúnas. ¿Cómo te inspirarás en el mundo que te rodea?



¡Aventura finalizada! Ya eres un:



Créditos de las obras de arte

A menos que se indique lo contrario, todas las obras de arte forman parte de la colección del Museum of Modern Art, Nueva York.

Pablo Picasso. *The three musicians (Los tres músicos)*. 1921. Óleo sobre lienzo. Fondo Simon Guggenheim. © 2024 Patrimonio de Pablo Picasso, Sociedad por los Derechos de los Artistas (ARS), Nueva York

Max Beckmann. *Family Picture (Retrato de familia)*. 1920. Óleo sobre lienzo. Obsequio de Abby Aldrich Rockefeller. © 2024 Sociedad por los Derechos de los Artistas (ARS), Nueva York, VG Bild-Kunst, Bonn

Jacob Lawrence. *Migration Series (Serie Migración)*. 1940-41. Témpera de caseína sobre tablero de madera. Obsequio de la Sra. David M. Levy. © 2024 Jacob Lawrence, Sociedad por los Derechos de los Artistas (ARS), Nueva York

Florine Stettheimer. *Portrait of My Mother (Retrato de mi madre)*. 1925. Óleo sobre lienzo. Legado de Barbara S. Adler. © Patrimonio de Florine Stettheimer

Naotaka Hiro. *Untitled (Seeds) [Sin título (Semillas)]*. 2021. Lienzo, tintura para telas, pasteles al óleo, cuerda y ojales. Obsequio de Jill y Peter Kraus en homenaje a Paula Crown. © 2024 Naotaka Hiro

Mike Kelley. *Deodorized Central Mass with Satellites (Masa central desodorizada con satélites)*. 1991/1999. Muñecos de peluche cosidos sobre marcos de madera y alambre con material de embalaje de poliestireno extruido, soga de nailon, poleas, acero, placas colgantes, fibra de vidrio, pintura de automóviles y desinfectante. Obsequio parcial de Peter M. Brant, cortesía de la Brant Foundation, Inc. y obsequio de The Sidney y Harriet Janis Collection (mediante intercambio), Legado de Mary Sisler (mediante intercambio), el Sr. y la Sra. Eli Wallach (mediante intercambio), The Jill and Peter Kraus Endowed Fund for Contemporary Acquisitions, Anne y Joel Ehrenkranz, Mimi Haas, Ninah y Michael Lynne, y Maja Oeri y Hans Bodenmann.

Juan Francisco Elso. *Pájaro que vuela sobre América (Bird that Flies Over America)*. 1985. Madera tallada, ramas, cera, hilo de yute y canastas. Comprado

Montien Boonma. *House of Hope (Casa de esperanza)*. 1996-97. Hierbas, especias, aglutinantes naturales, hilo de algodón, madera pintada y acero. Obsequio de Dakis y Lietta Joannou. © 2024 Montien Boonma. Cortesía del Patrimonio de Montien Boonma

Huma Bhabha. *Bleekmen (Hombre desolado)*. 2010 Arcilla, madera, cable, espuma de poliestireno, hierro fundido, tela, aluminio, polímeros de pintura sintética, tinta, papel y cables de latón. Regalo de la Speyer Family Foundation. © 2024 Huma Bhabha

Kerstin Brätsch. *Sigis Erben (Agate Psychics) [Sigis Erben (Videntes de ágatas)]*. 2012. Vidrio con brillo de estilo antiguo, esmalte, pigmentos negros salpicados, vidrio flotante, ágatas y acero con cubierta pulverizada. Obsequio de la Sra. Katharine Kuh (mediante intercambio). © 2024 Kerstin Brätsch

Piensa con creatividad

Visita el Samuel and Ronnie Heyman Family Art Lab, nuestro espacio de experimentación para familias. Abierto todos los días de 11 a.m. a 5 p.m.

Mantente en contacto

Suscríbete a nuestro boletín de noticias familiares en moma.org/enews.

Participa en un programa

Para obtener información sobre las visitas guiadas, la creación de arte y los eventos especiales, consulta la página moma.org/family.

Comparte tu opinión

Escanea el código QR y cuéntanos qué piensas sobre la guía para tener la oportunidad de ganar una tarjeta de regalo de \$50 válida en la Tienda de Diseño del MoMA.



La Adobe Foundation se enorgullece de apoyar la igualdad, el aprendizaje y la creatividad en el MoMA.

Los programas familiares son posibles gracias al Fondo de Dotación Samuel and Ronnie Heyman Family.

Recibimos un apoyo sustancial de parte del Fondo de Dotación William Randolph Hearst, del Fondo para Educadores Emily Fisher Landau, del Fondo de Dotación para Educación Charles A. Cuomo, y del Fondo Anual de Educación.

